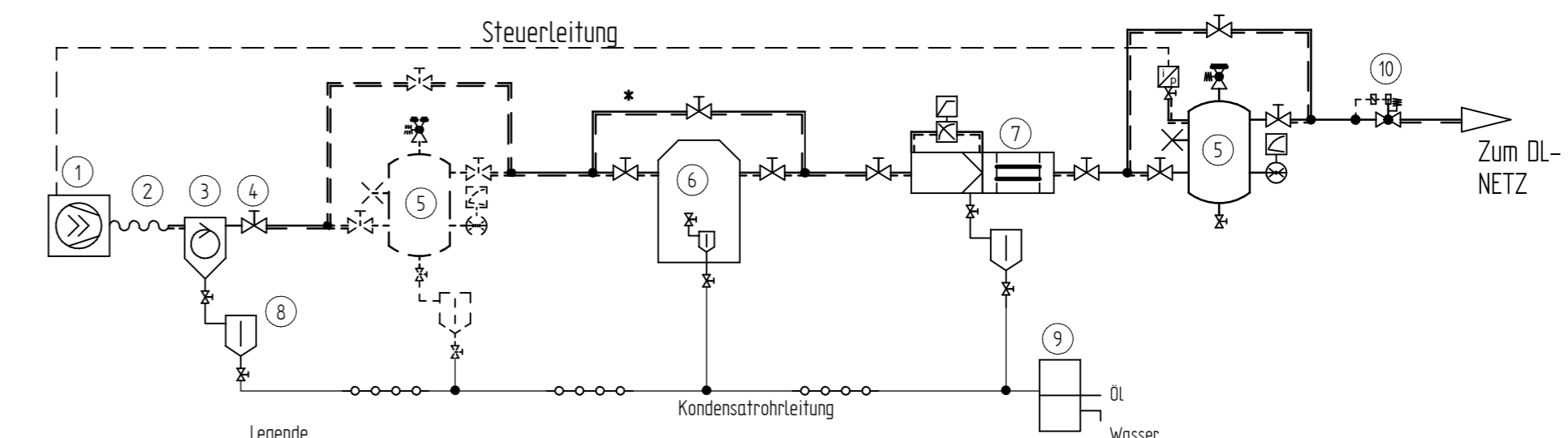
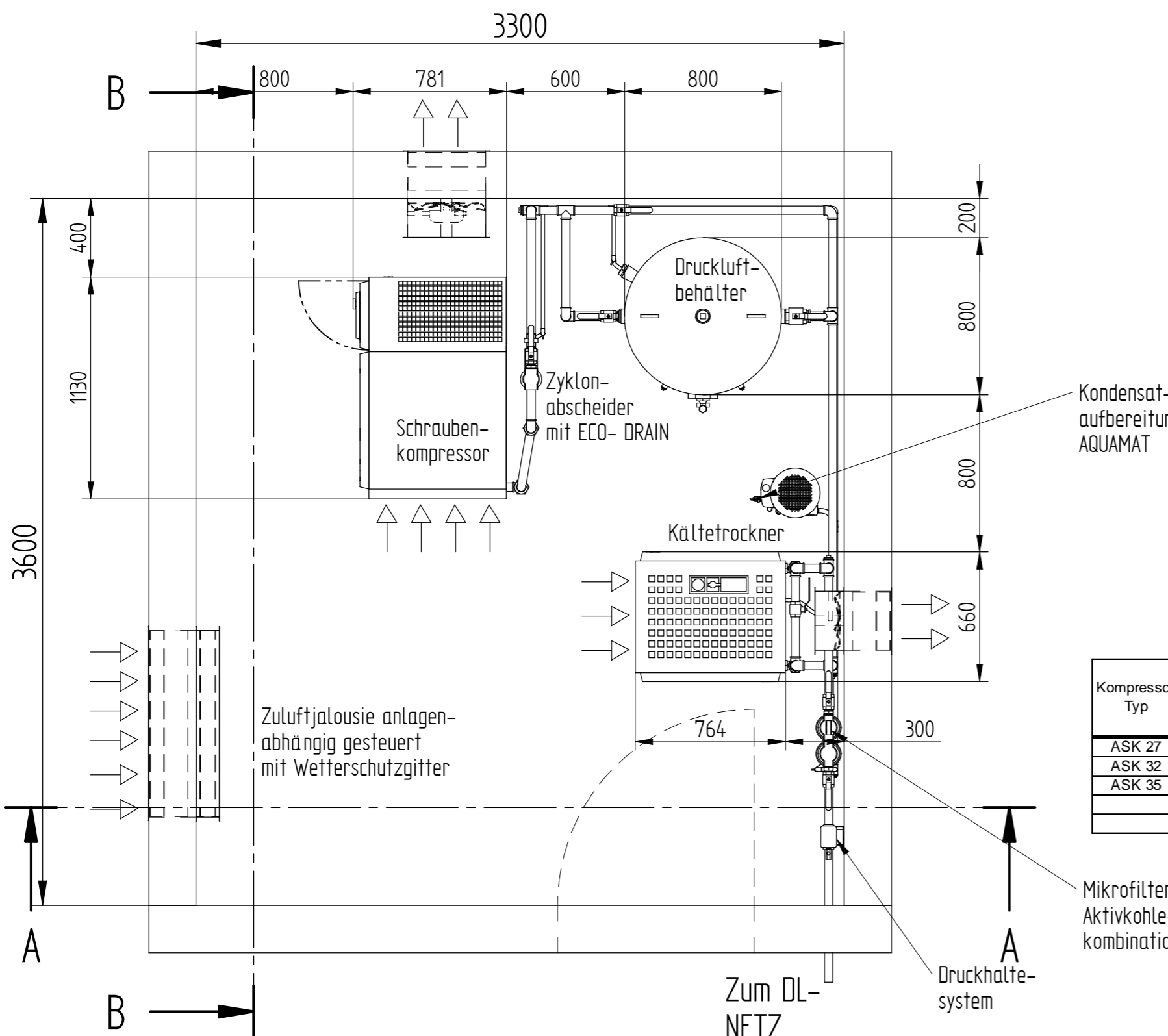
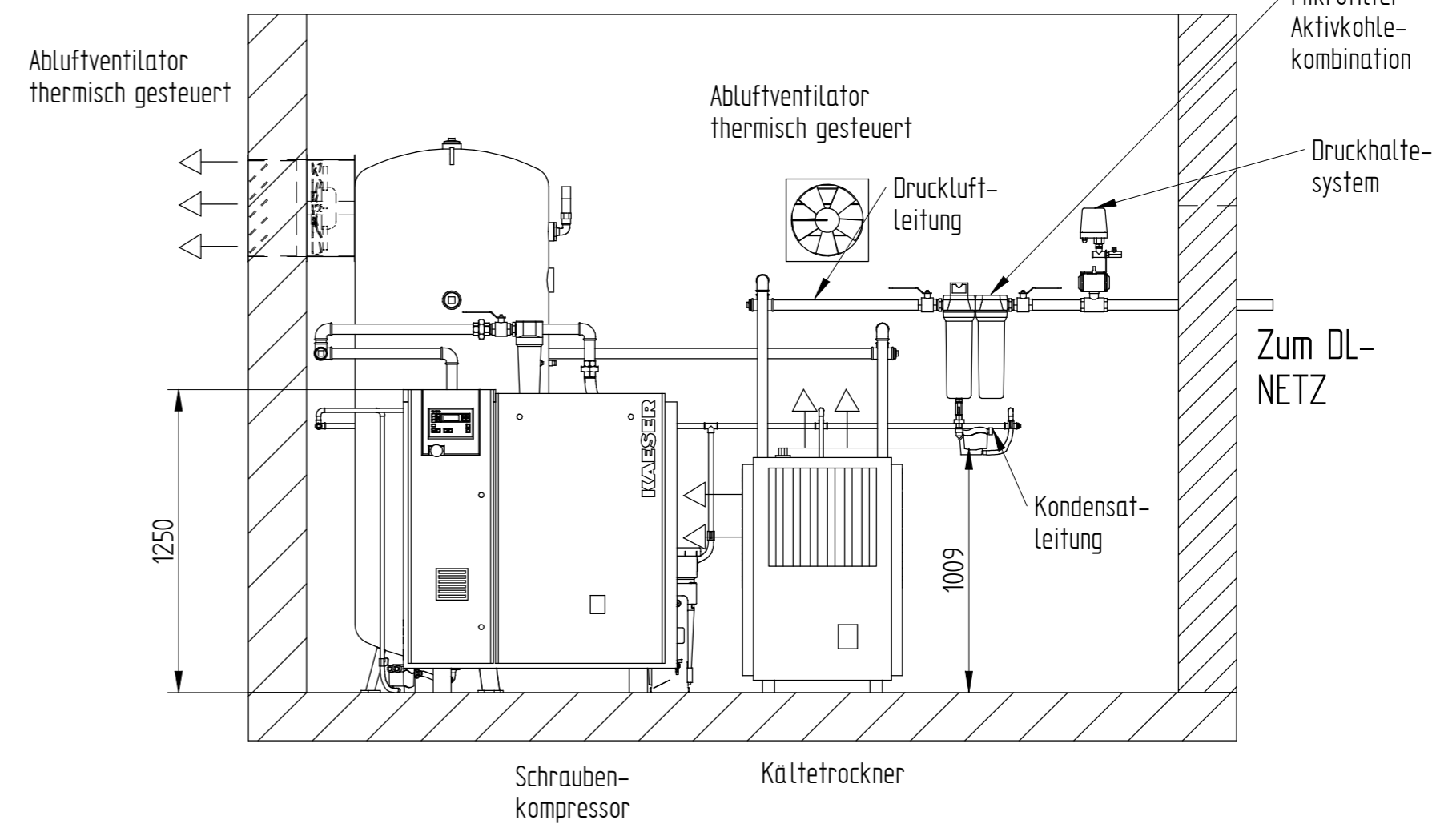
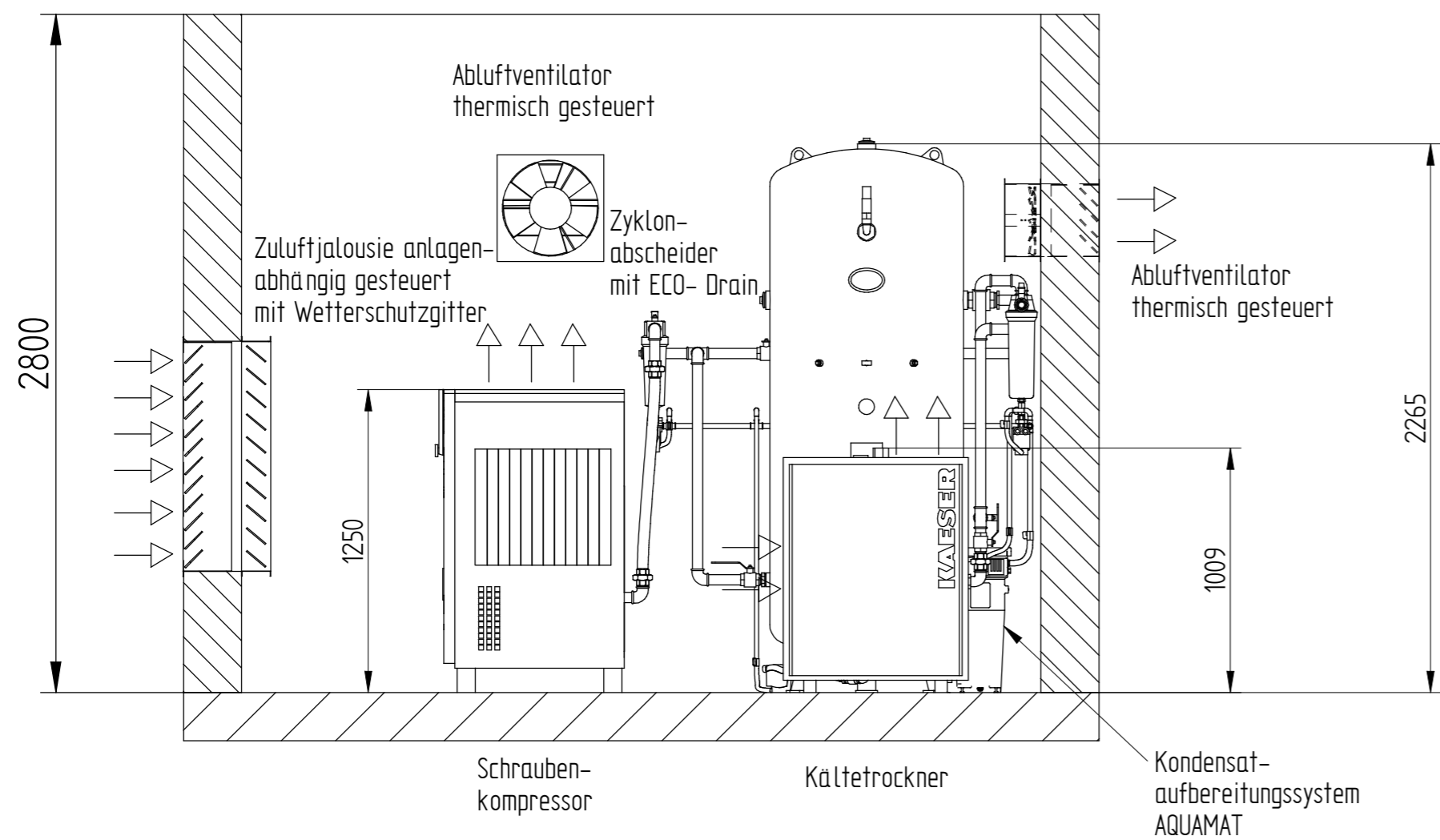


SCHNITT A-A

SCHNITT B-B



Kompressor Typ	DL-Anschluß	Zuluftöffnung freier Querschnitt m² je Anlage	Zuluftmenge m³/h je Anlage	Abluftventilator m³/h	Zyklonabscheider Typ	DL-Anschluß	ECO-DRAIN	Mindestbehältergröße in l	ECO-DRAIN	Kältetrockner Typ **	DL-Anschluß	Zuluftöffnung freier Querschnitt m² je Anlage	Zuluftmenge m³/h je Anlage	Mikrofiler-Aktivkohle-Kombination Typ	DL-Anschluß	Kondensataufbereitungssystem AQUAMAT
ASK 27	G 1 1/4	0,5	6000	6000	ZK 03	G 1 1/4	31	1000	31	TC 31	G 1 1/4	0,3	1980	FFG 28-D	R 3/4	CF 6
ASK 32	G 1 1/4	0,5	7000	7000	ZK 03	G 1 1/4	31	1000	31	TC 31	G 1 1/4	0,3	1980	FFG 48-D	R 1	CF 6
ASK 35	G 1 1/4	0,6	8000	8000	ZK 03	G 1 1/4	31	1000	31	TC 36	G 1 1/4	0,3	1980	FFG 48-D	R 1	CF 6

** Ausgelegt nach Referenzbedingungen DIN/ISO 7183 Option A

Diese Zeichnung enthält auch bauseitig zu erbringende Leistungen. Die Bestimmungen der EN 1012 und VDE 0100 sind zu beachten. Die Anforderung der Betriebssicherheitsverordnung sind vom Betreiber bzw. vom Arbeitgeber am Aufstellungsort zu berücksichtigen. Die national gültigen Sicherheits- und Unfallverhütungsvorschriften sind einzuhalten. Der Errichter einer Baugruppe im Sinne der Druckgeräterichtlinie 97/23/EG hat entsprechend den Anforderungen aus der DGRL zu verfahren.

Kondensatleitungen mittels Schwanenhals auf eine mit Gefälle verlegte Sammelleitung anbinden, oder einzeln dem Öl-Wassertrenner zuführen. Ein druckloser Ablauf muss gewährleistet werden.

Raumtemperatur
 min.: + 3° C
 max.: + 40° C

Mindestbreite Einführöffnung ist gleich Anlagenbreite + 100 mm

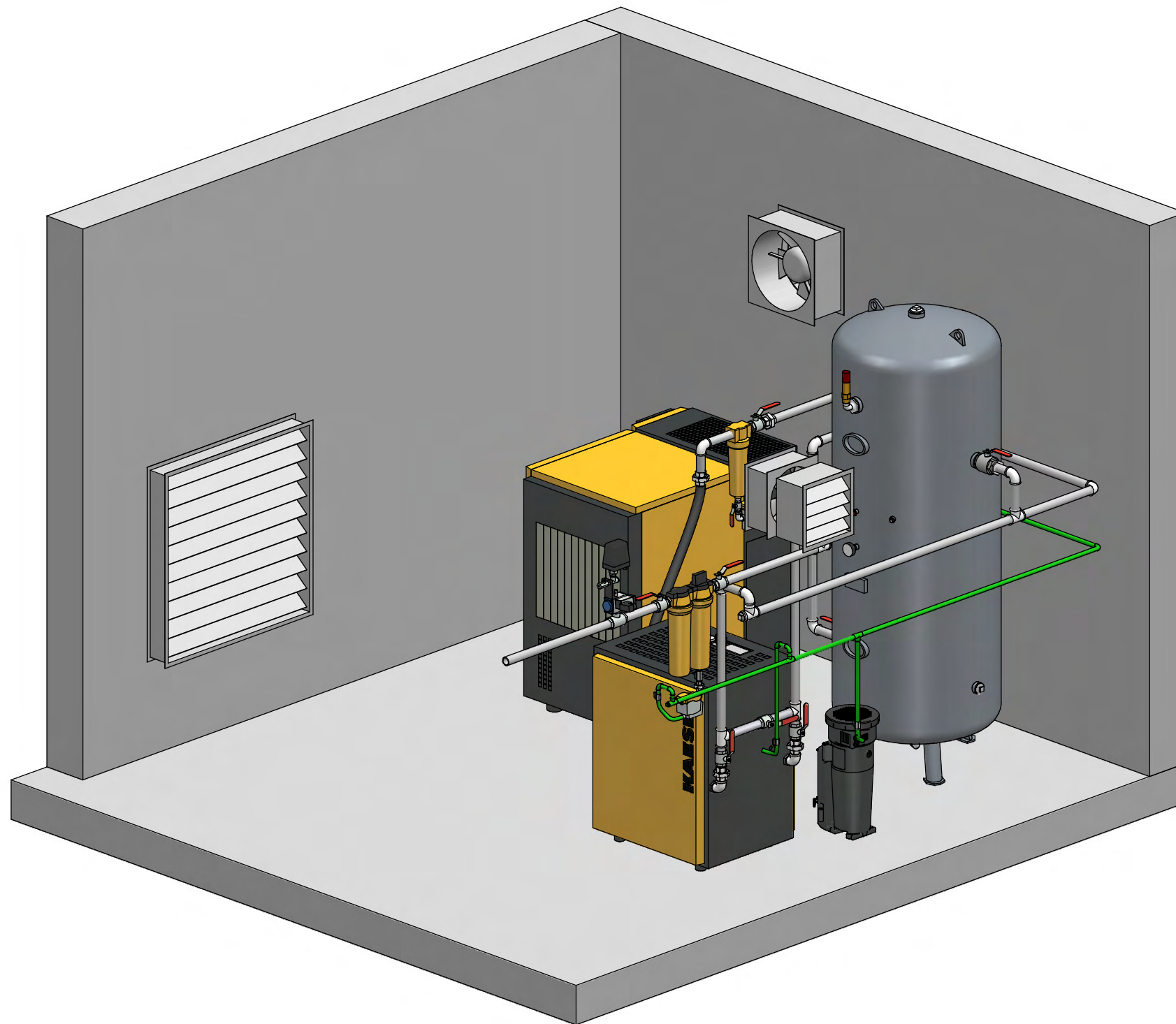
KAESER KOMPRESSOREN	R+I	Maßstab 1:25	Datum	Name
	Auft.		01.03.2011	Langgu1
Name: Musteraufstellung 1x ASK mit Abluftventilator		Zeichnungs-Nr. LYMU0004500d		Gepr.
		Blatt 1 von 4		01.03.2011 Ernst

Entwicklungsbedingte Änderungen vorbehalten, Zeichnung darf nur über CAD geändert werden.

Drawings remain our exclusive property. They are entrusted only for the agreed purpose. Copies or any other reproduction, including storage, treatment and dissemination by use of electronic systems must not be made for any other than the agreed purpose. Neither originals nor reproductions may be given to or made available to third parties.
 Die Zeichnung bleibt unser ausschließliches Eigentum. Sie wird nur zu dem vereinbarten Zweck anvertraut und darf zu keinem anderen Zweck verwendet werden. Kopien oder sonstige Vervielfältigungen einschließlich Speicherung, Verarbeitung oder Verbreitung unter Verwendung elektronischer Systeme dürfen nur zu dem vereinbarten Zweck angefertigt werden. Weder Original noch Vervielfältigungen dürfen Dritten ausgehändigt oder in sonstiger Weise zugänglich gemacht werden.

Drawings remain our exclusive property. They are entrusted only for the agreed purpose. Copies or any other reproduction, including storage, treatment and dissemination by use of electronic systems must not be made for any other than the agreed purpose. Neither originals nor reproductions may be given to or made available to third parties.

Die Zeichnung bleibt unser ausschließliches Eigentum. Sie wird nur zu dem vereinbarten Zweck anvertraut und darf zu keinem anderen Zweck verwendet werden. Kopien oder sonstige Vervielfältigungen einschließlich Speicherung, Verarbeitung oder Verbreitung unter Verwendung elektronischer Systeme dürfen nur zu dem vereinbarten Zweck angefertigt werden. Weder Original noch Vervielfältigungen dürfen Dritten ausgehändigt oder in sonstiger Weise zugänglich gemacht werden.



Mindestbreite Einführöffnung
ist gleich Anlagenbreite + 100 mm

Kondensatleitungen mittels Schwanenhals auf eine mit Gefälle verlegte Sammelleitung anbinden, oder einzeln dem Öl- Wassertrenner zuführen. Ein druckloser Ablauf muss gewährleistet werden.

Raumtemperatur
min.: + 3° C
max.: + 40° C

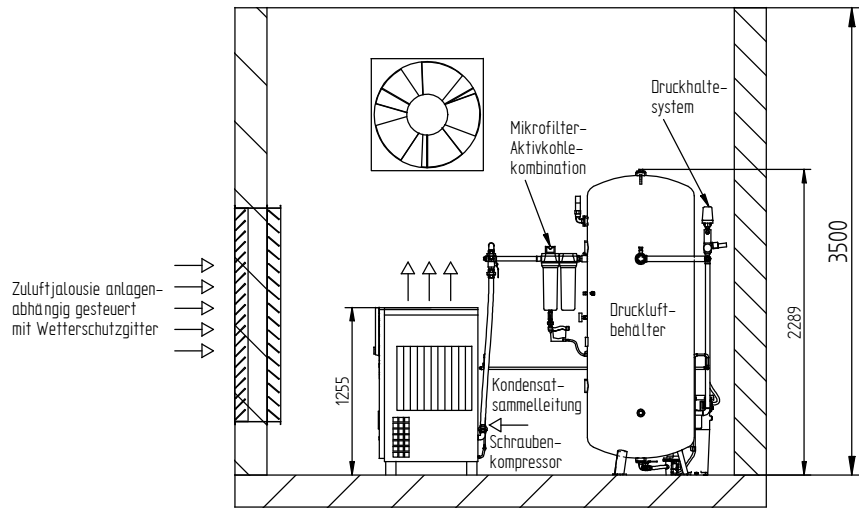
Diese Zeichnung enthält auch bauseitig zu erbringende Leistungen. Die Bestimmungen der EN 1012 und VDE 0100 sind zu beachten. Die Anforderung der Betriebssicherheitsverordnung sind vom Betreiber bzw. vom Arbeitgeber am Aufstellungsort zu berücksichtigen. Die national gültigen Sicherheits- und Unfallverhütungsvorschriften sind einzuhalten.

Der Errichter einer Baugruppe im Sinne der Druckgeräterichtlinie 97/ 23/ EG hat entsprechend den Anforderungen aus der DGRL zu verfahren.

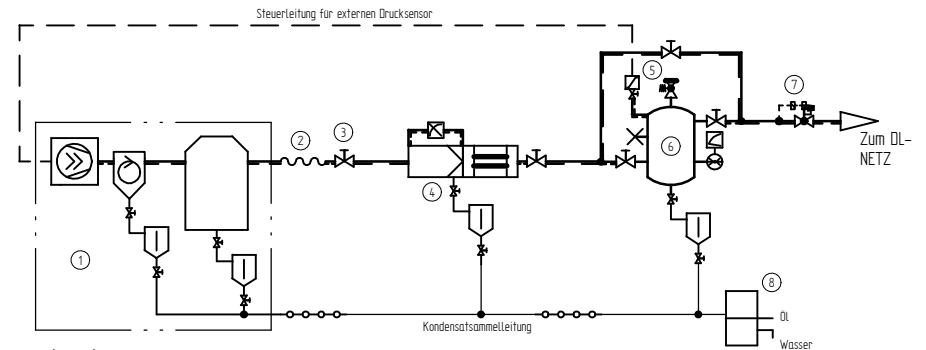
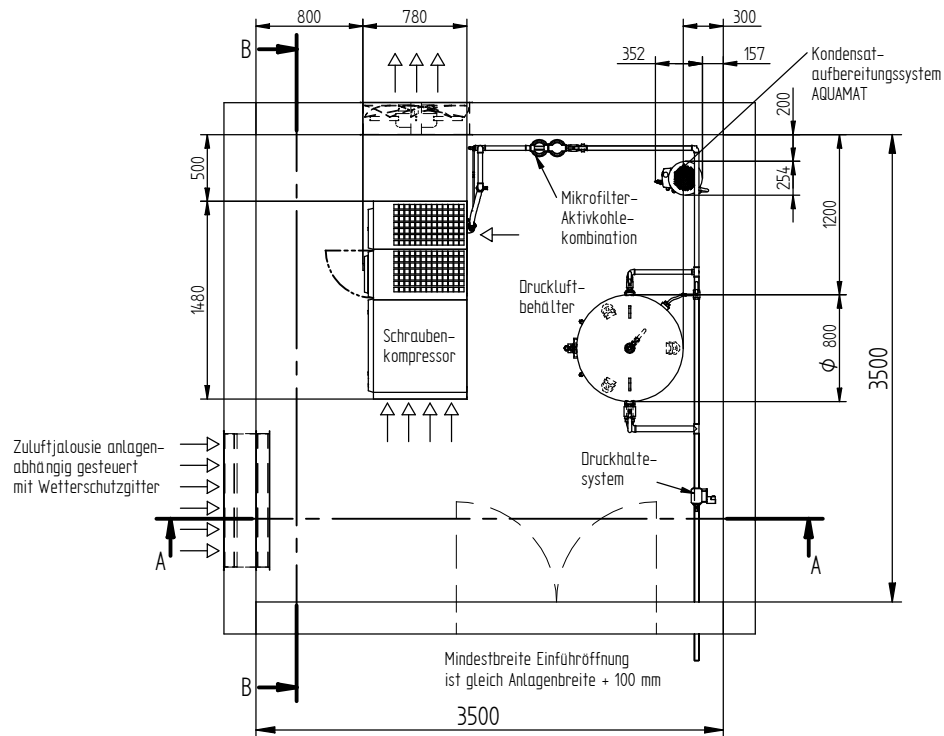
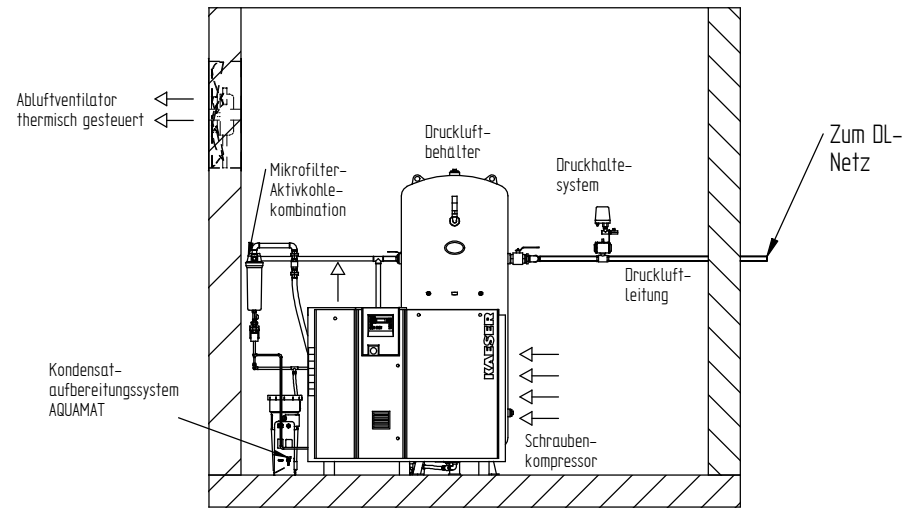
KAESER KOMPRESSOREN	R + I <input checked="" type="checkbox"/>	Maßstab 1:25		Datum	Name
	Aufst. <input checked="" type="checkbox"/>		Gez.	01.03.2011	Langgu1
Name Musteraufstellung 1x ASK mit Abluftventilator			Gepr.	01.03.2011	Ernst
			Zeichnungs-Nr. LYMU0004500d		
			Blatt 2 von 4		

Entwicklungsbedingte Änderungen vorbehalten, Zeichnung darf nur über CAD geändert werden.

Schnitt A-A



Schnitt B-B



Legende

- 1 Schraubenkompressor mit integriertem Kaltetrockner
- 2 Schlauchleitung
- 3 Kugelhahn
- 4 Mikrofilter- Aktivkohlekombination
- 5 Drucksensor
- 6 Druckluftbehälter
- 7 Druckhaltesystem
- 8 Kondensataufbereitungssystem

Kompressor Typ	DL-Anschluß	Zuluftöffnung freier Querschnitt m ² je Anlage	Zuluftmenge m ³ /h je Anlage	Abluftventilator m ³ /h	Mindest-behältergröße in l	ECO- DRAIN	Mikrofilter-Aktivkohle-Kombination Typ	DL-Anschluß	Kondensat-aufbereitungs-system AQUAMAT
ASK 27 T	G 1	0,5	8000	8000	1000	31	FFG 28- D	R 3/4	CF 6
ASK 32 T	G 1	0,5	9000	9000	1000	31	FFG 48- D	R 1	CF 6
ASK 35 T	G 1	0,6	10000	10000	1000	31	FFG 48- D	R 1	CF 6

Diese Zeichnung enthält auch bauzeitig zu erbringende Leistungen. Die Bestimmungen der EN 1012 und VDE 0100 sind zu beachten. Die Änderung der Betriebssicherheitsverordnung sind vom Betreiber bzw. vom Arbeitgeber an Aufstellungsort zu berücksichtigen.
Die national gültigen Sicherheits- und Unfallverhaltensvorschriften sind einzuhalten.
Der Errichter einer Baugruppe im Sinne der Druckgeräterichtlinie 97/23/EG hat entsprechend den Anforderungen aus der DSG zu verfahren.

Kondensatleitungen mittels Schwanenhals auf eine mit Gefälle vertegte Sammelleitung anbinden, oder einzeln dem DL- Wassertrenner zuführen. Ein druckloser Ablauf muss gewährleistet werden.

Raumtemperatur
min: + 3° C
max: + 40° C

KAESER
KOMPRESSOREN

120

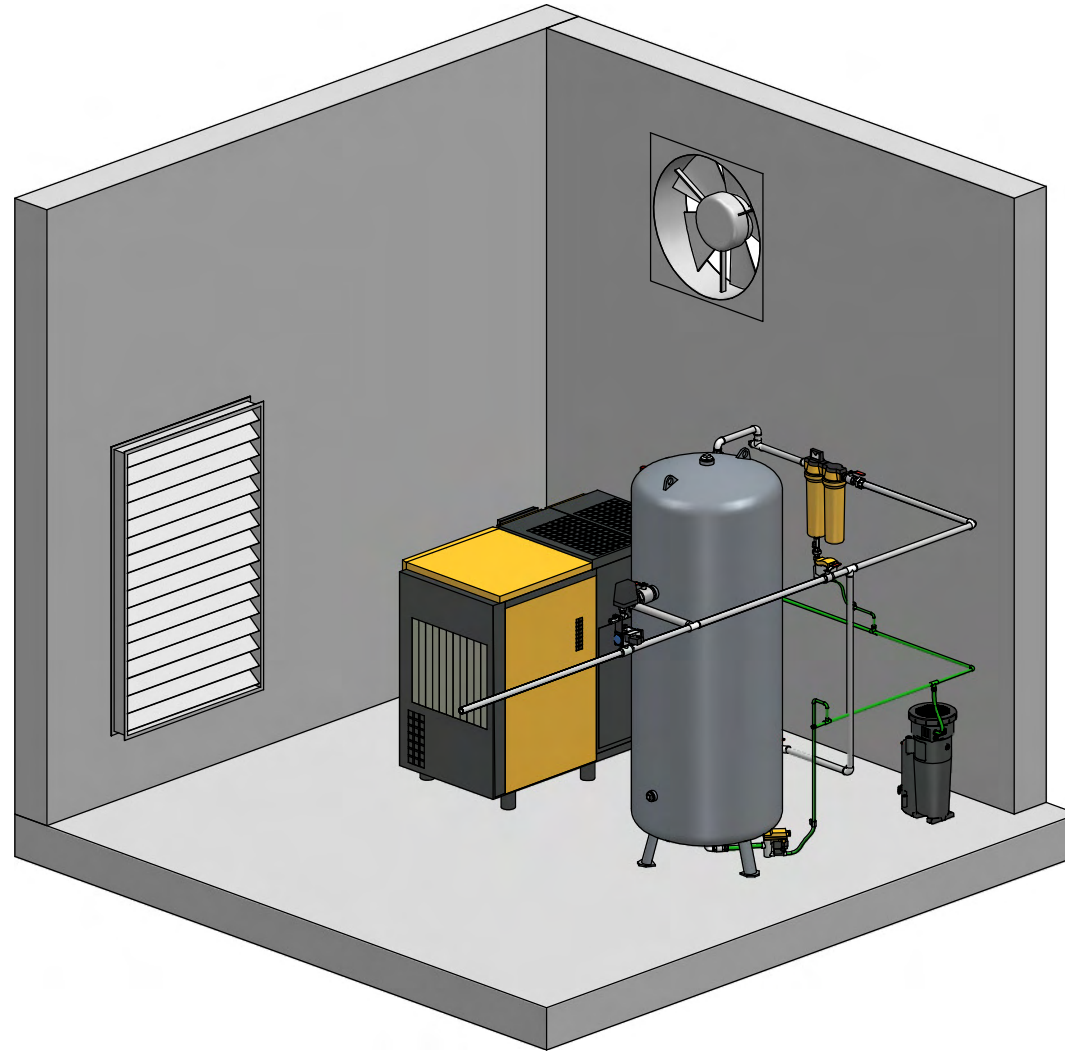
Datum Name
02.12.2009 kundst1
29.10.2009 Ernst

Zeichnungs-Nr.
LYMU0002200d

Blatt 1 von 2

Drawings remain our exclusive property. They are intended only for the agreed purpose. Copy or any other reproduction, including storage, treatment and dissemination by use of electronic systems may not be made for any other than the agreed purpose. Neither originals nor reproductions may be given to or made available to third parties.

Die Zeichnung bleibt unser ausschließliches Eigentum. Sie wird nur zu dem vereinbarten Zweck anvertraut und darf zu keinem anderen Zweck verwendet werden. Kopien oder sonstige Vervielfältigungen einschließlich Speicherung, Verarbeitung oder Verbreitung durch elektronische Systeme sind ohne unsere schriftliche Genehmigung nicht gestattet. Weder Originale noch Vervielfältigungen dürfen Dritten ausgeliehen oder in sonstiger Weise zugänglich gemacht werden.



Mindestbreite Einführöffnung
ist gleich Anlagenbreite + 100 mm

Kondensatleitungen mittels Schwanenhals auf
eine mit Gefälle verlegte Sammelleitung anbinden,
oder einzeln dem Öl- Wassertrenner zuführen.
Ein druckloser Ablauf muss gewährleistet werden.

Raumtemperatur
min.: + 3° C
max.: + 40° C

Diese Zeichnung enthält auch bauseitig zu erbringende Leistungen. Die Bestimmungen der EN 1012 und VDE 0100 sind zu beachten. Die Anforderung der Betriebssicherheitsverordnung sind vom Betreiber bzw. vom Arbeitgeber am Aufstellungsort zu berücksichtigen.

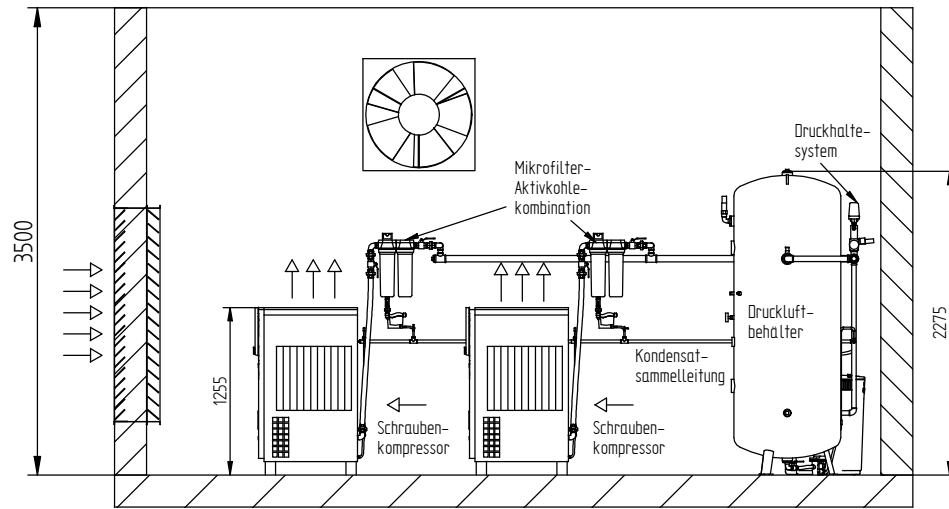
Die national gültigen Sicherheits- und Unfallverhütungsvorschriften sind einzuhalten.

Der Errichter einer Baugruppe im Sinne der Druckgeräterichtlinie 97/ 23/ EG hat entsprechend den Anforderungen aus der DGR. zu verfahren.

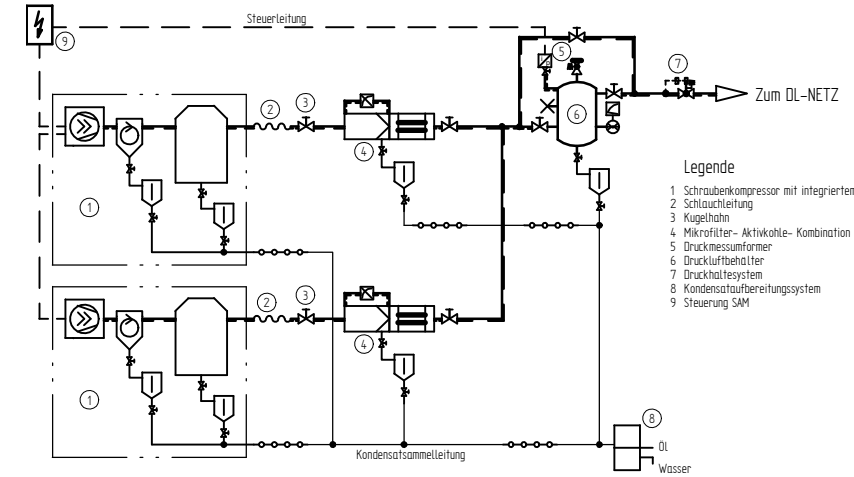
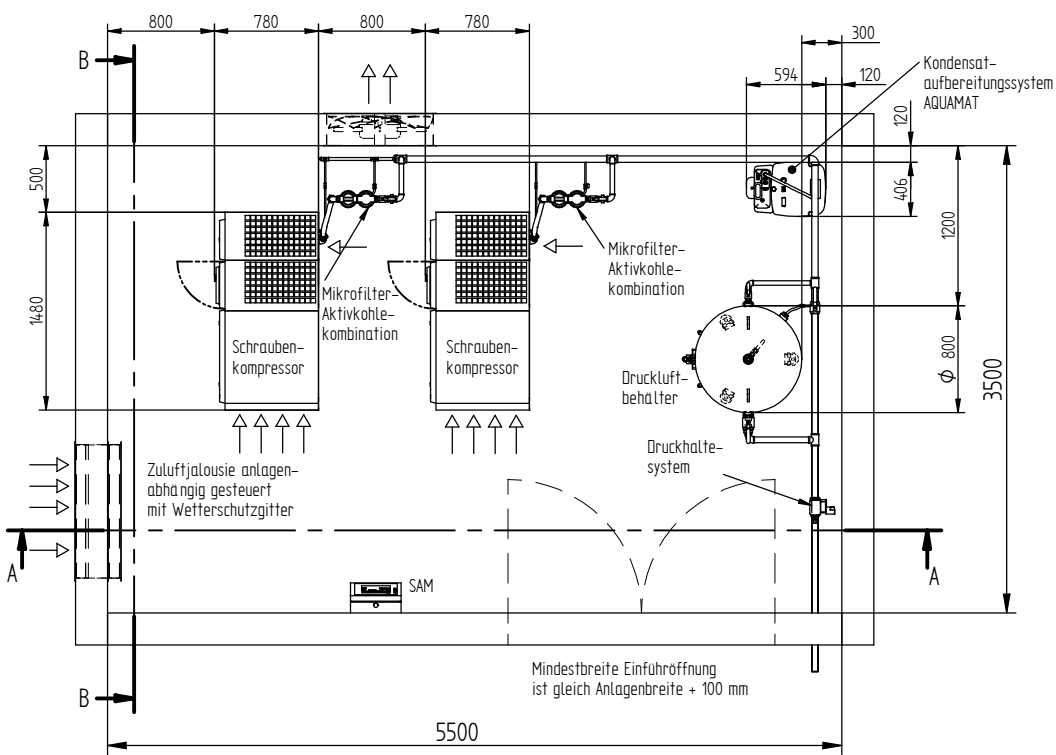
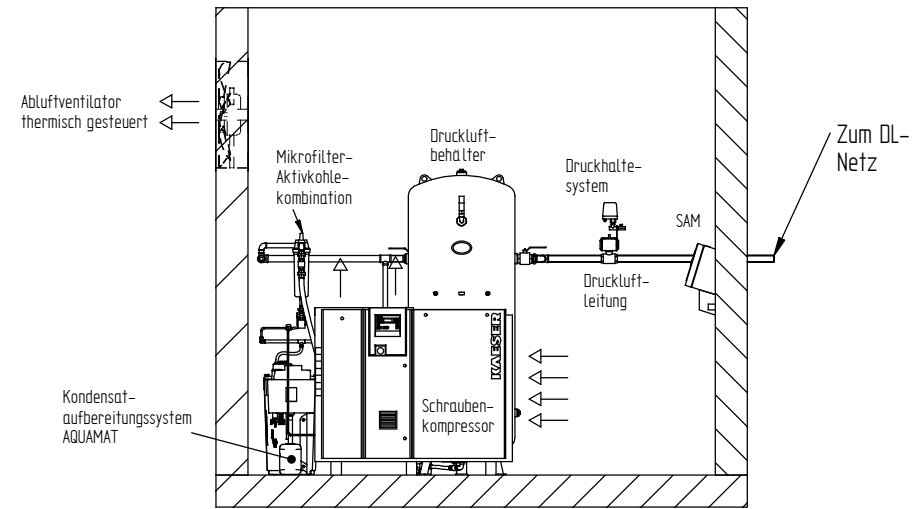
KAESER KOMPRESSOREN	<input checked="" type="checkbox"/> R + I <input checked="" type="checkbox"/> Aufst.	Maßstab 1:20	Datum 02.11.2009	Name blünzler1
	Name Musteraufstellungsskizze 1x ASK T mit Abluftventilator	Zeichnungs-Nr. LYMU0002200d	Gepr. 29.10.2009	Ernst

Entwicklungsbedingte Änderungen vorbehalten, Zeichnung darf nur über LAU geändert werden.

Schnitt A-A



Schnitt B-B



Kompressor Typ	DL-Anschluß	Zuluftöffnung freier Querschnitt m ² je Anlage	Zuluftmenge m ³ h je Anlage	Abluftventilator m ³ h	Mindestbehältergröße in l	ECO- DRAIN	Mikrofiter-Aktivkohle-Kombination Typ	DL-Anschluß	Kondensat-aufbereitungssystem AQUAMAT
ASK 27 T	G 1 1/4	0,5	8000	16000	1000	31	FFG 28- D	R 3/4	CF 9
ASK 32 T	G 1 1/4	0,5	9000	18000	1000	31	FFG 48- D	R 1	CF 19
ASK 35 T	G 1 1/4	0,6	10000	20000	1000	31	FFG 48- D	R 1	CF 19

Die Zeichnung ist eine schematische Darstellung, die nicht zur Ausführung von Bauteilen oder zur Herstellung von Bauteilen geeignet ist. Die Zeichnung ist eine schematische Darstellung, die nicht zur Ausführung von Bauteilen oder zur Herstellung von Bauteilen geeignet ist. Die Zeichnung ist eine schematische Darstellung, die nicht zur Ausführung von Bauteilen oder zur Herstellung von Bauteilen geeignet ist.

Kondensatleitungen mittels Schwanenhals auf eine mit Gefälle vertegte Sammelleitung anbinden, oder einzeln dem Öl- Wassertrenner zuführen. Ein druckloser Ablauf muss gewährleistet werden.

Raumtemperatur
min. + 3° C
max. + 40° C

KAESER
KOMPRESSOREN

120

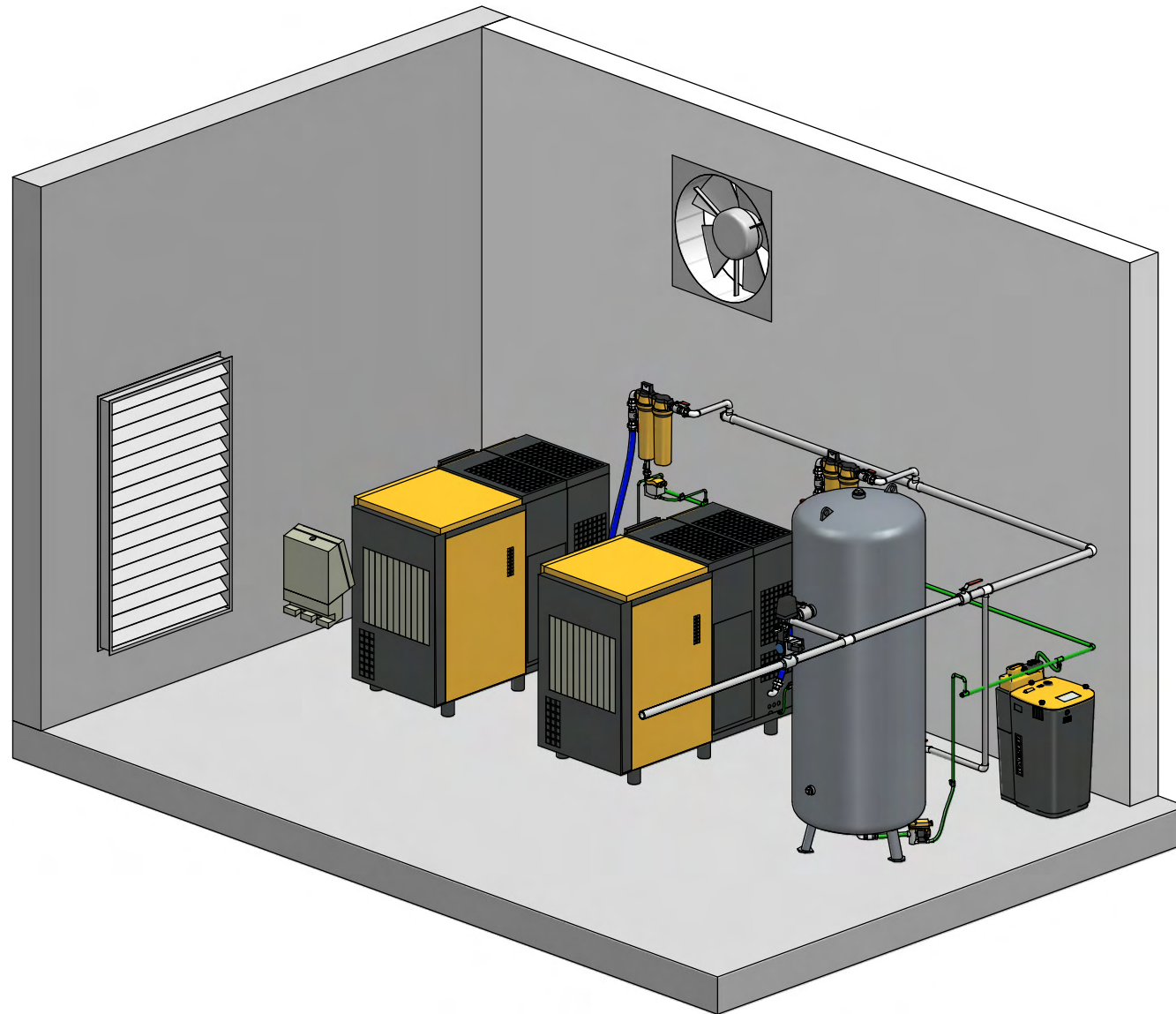
Name: Musteraufstellungsskizze
2x ASK T mit Abluftkanal

Zeichnungs-Nr.: LYMU0002500d
Blatt 1 von 2

Entwicklungsbedingte Änderungen vorbehalten, Zeichnung darf nur über UAU geändert werden.

Drawings remain our exclusive property. They are intended only for the agreed purpose. Copy or any other reproduction, including storage, treatment and dissemination by use of electronic systems may not be made for any other than the agreed purpose. Neither originals nor reproductions may be given to or made available to third parties.

Die Zeichnung bleibt unser ausschließliches Eigentum. Sie wird nur zu dem vereinbarten Zweck anvertraut und darf zu keinem anderen Zweck verwendet werden. Kopien oder sonstige Vervielfältigungen einschließlich Speicherung, Verarbeitung oder Verbreitung durch elektronische Systeme sind ohne unsere schriftliche Genehmigung nicht gestattet. Weder Original noch Vervielfältigungen dürfen Dritten ausgestellt oder in sonstiger Weise zugänglich gemacht werden.



Mindestbreite Einführöffnung
ist gleich Anlagenbreite + 100 mm

Kondensatleitungen mittels Schwanenhals auf
eine mit Gefälle verlegte Sammelleitung anbinden,
oder einzeln dem Öl- Wassertrenner zuführen.
Ein druckloser Ablauf muss gewährleistet werden.

Raumtemperatur
min.: + 3° C
max.: + 40° C

Diese Zeichnung enthält auch bauseitig zu erbringende Leistungen. Die Bestimmungen der EN 1012 und VDE 0100 sind zu beachten. Die Anforderung der Betriebssicherheitsverordnung sind vom Betreiber bzw. vom Arbeitgeber am Aufstellungsort zu berücksichtigen.

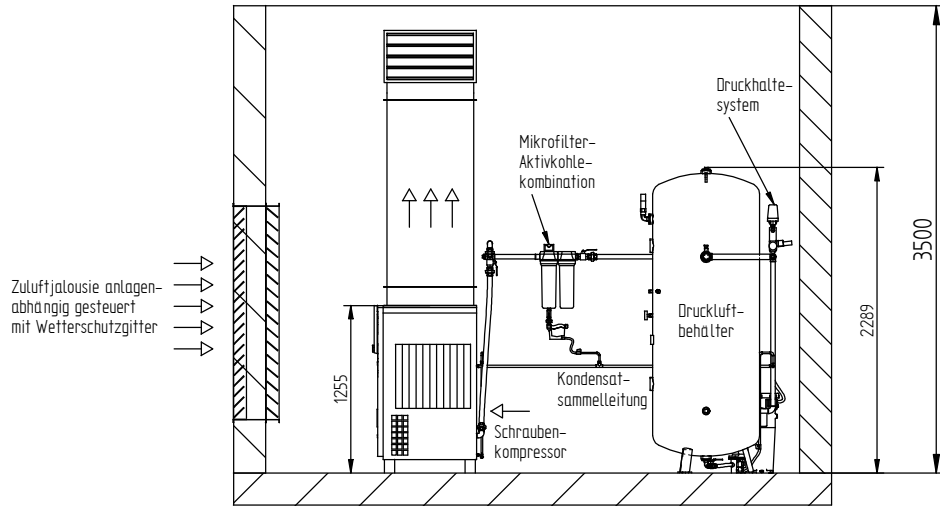
Die national gültigen Sicherheits- und Unfallverhaltensvorschriften sind einzuhalten.

Der Errichter einer Baugruppe im Sinne der Druckgeräterichtlinie 97/ 23/ EG hat entsprechend den Anforderungen aus der DGR. zu verfahren.

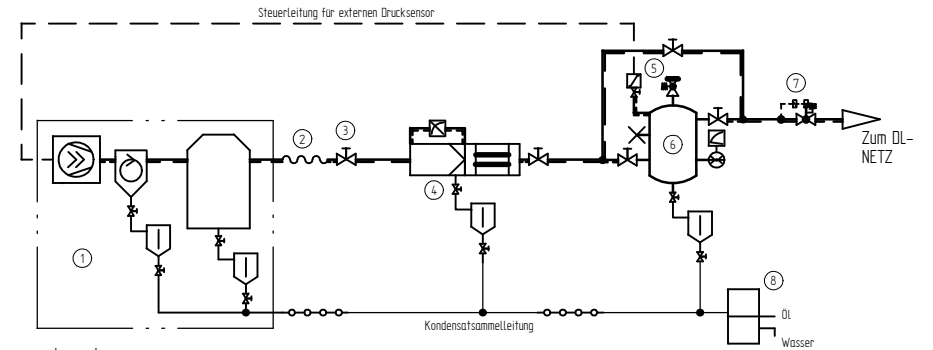
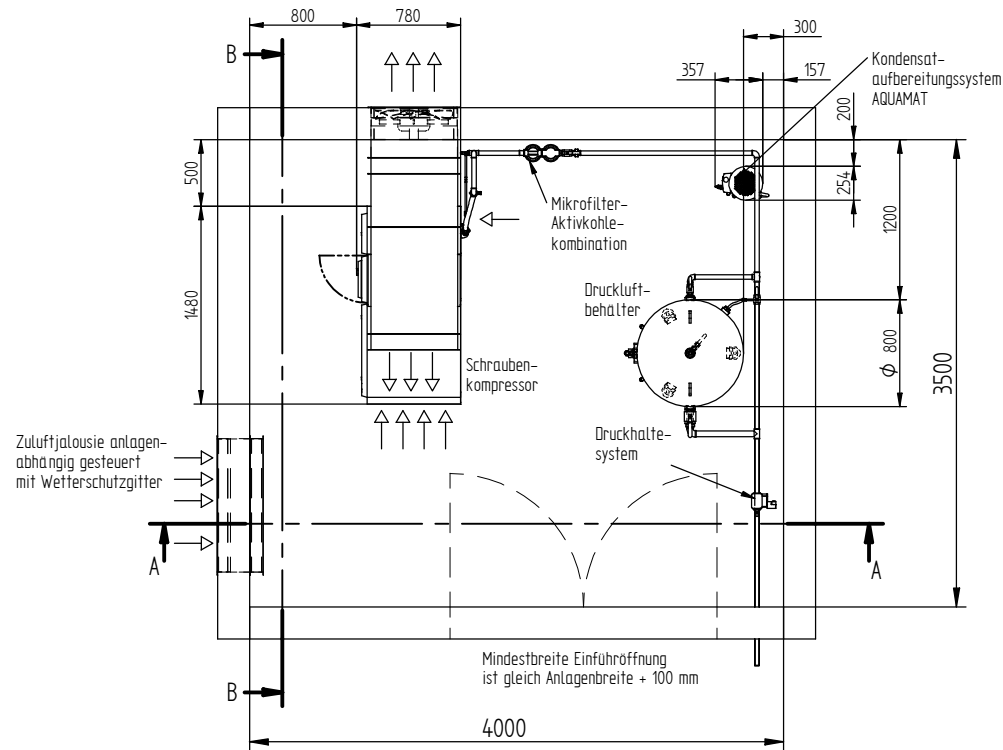
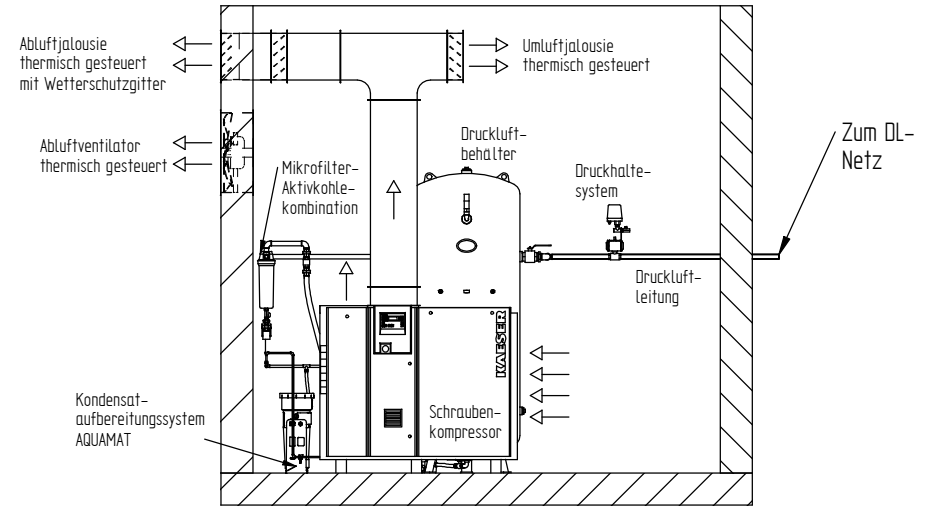
KAESER KOMPRESSOREN	<input checked="" type="checkbox"/> R + I <input checked="" type="checkbox"/> Aufst.	Maßstab 1:20	Datum 05.11.2009	Name blünzler1
	Name Musteraufstellungsskizze 2x ASK T mit Abluftkanal	Zeichnungs-Nr. LYMU0002500d	Gepr. 05.11.2009	Ernst
			Blatt 2 von 2	

Entwicklungsbedingte Änderungen vorbehalten, Zeichnung darf nur über LAU geändert werden.

Schnitt A-A



Schnitt B-B



- Legende**
- 1 Schraubenkompressor mit integriertem Kaltetrockner
 - 2 Schlauchleitung
 - 3 Kugelhahn
 - 4 Mikrofilter- Aktivkohlekombination
 - 5 Drucksensor
 - 6 Druckluftbehälter
 - 7 Druckhaltesystem
 - 8 Kondensataufbereitungssystem

Kompressor Typ	DL-Anschluss	Zuluftöffnung freier Querschnitt m ² je Anlage	Zuluftmenge m ³ je Anlage	Abluftkanalquerschnitt mm je Anlage	Zulässiger Gesamtdruckverlust für Abluftkanal Δp	Abluftventilator je Trockner ausgelegt für m ³ /h	Mindestbehältergröße in l	ECO- DRAIN	Mikro-Aktivkohlefilterkombination Typ	DL- Anschluß	Kondensataufbereitungssystem AQUAMAT
ASK 27 T	G 1	0,5	4000	650 X 350	60	960	1000	31	FFG 28- D	R 3/4	CF 6
ASK 32 T	G 1	0,5	4500	650 X 350	60	960	1000	31	FFG 48- D	R 1	CF 6
ASK 35 T	G 1	0,6	5100	650 X 350	40	960	1000	31	FFG 48- D	R 1	CF 6

Diese Zeichnung enthält auch bauzeitig zu bringende Leistungen. Die Bestimmungen der EN 1012 und VDE 0100 sind zu beachten. Die Anforderung der Betriebssicherheitsverordnung sind vom Betreiber bzw. vom Arbeitgeber an Aufstellungsort zu berücksichtigen. Die national gültigen Sicherheits- und Unfallverhaltensvorschriften sind einzuhalten. Der Errichter einer Baugruppe im Sinne der Druckgeräterichtlinie 97/23/EG hat entsprechend den Anforderungen aus der DIBt zu verfahren.

Kondensatleitungen mittels Schwanenhals auf eine mit Gefälle vertegte Sammelleitung anbinden, oder einzeln dem Öl- Wassertrenner zuführen. Ein druckloser Ablauf muss gewährleistet werden.

Raumtemperatur
min. + 3° C
max. + 40° C

KAESER KOMPRESSOREN

Name: Musteraufstellungsskizze
1x ASK T mit Abluftkanal

Zeichnungs-Nr.: LYMU0002300d

Blatt 1 von 2

MS/Shop 120

Datum: 03.12.2009
Name: kundst1

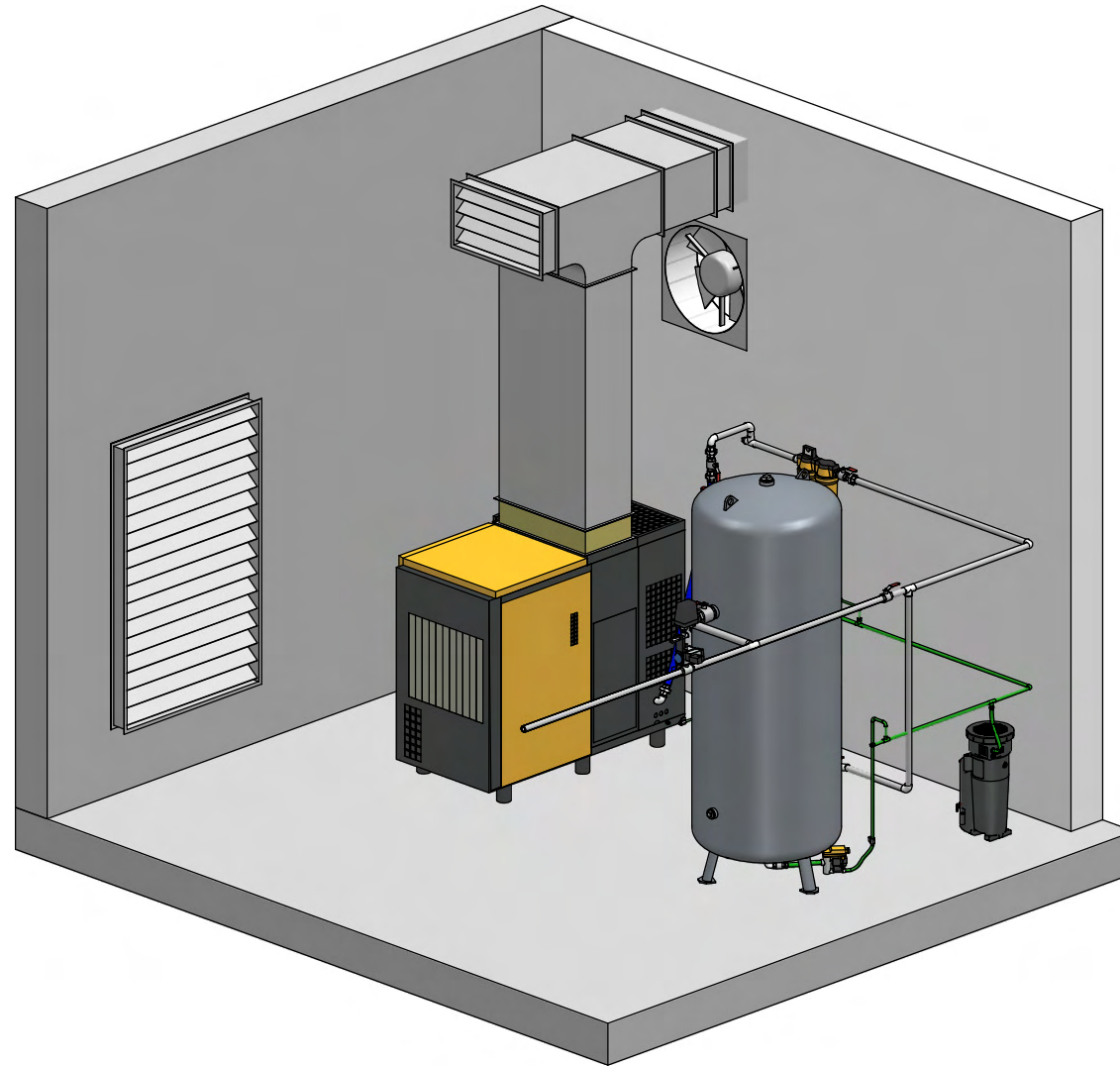
Aufst.: 03.12.2009
Erst:

Entwicklungsbedingte Änderungen vorbehalten, Zeichnung darf nur über DLB geändert werden.

Die Zeichnung ist eine modifizierte Variante. Es wird auf den Hersteller, Werk, Standort und das Jahr der Herstellung hingewiesen. Die Zeichnung ist eine modifizierte Variante. Es wird auf den Hersteller, Werk, Standort und das Jahr der Herstellung hingewiesen. Die Zeichnung ist eine modifizierte Variante. Es wird auf den Hersteller, Werk, Standort und das Jahr der Herstellung hingewiesen.

Drawings remain our exclusive property. They are intended only for the agreed purpose. Copy or any other reproduction, including storage, treatment and dissemination by use of electronic systems may not be made for any other than the agreed purpose. Neither originals nor reproductions may be given to or made available to third parties.

Die Zeichnung bleibt unser ausschließliches Eigentum. Sie wird nur zu dem vereinbarten Zweck anvertraut und darf zu keinem anderen Zweck verwendet werden. Kopien oder sonstige Vervielfältigungen einschließlich Speicherung, Verarbeitung oder Verbreitung durch elektronische Systeme sind ohne unsere schriftliche Genehmigung nicht gestattet. Weder Original noch Vervielfältigungen dürfen Dritten ausgeliehen oder in sonstiger Weise zugänglich gemacht werden.



Mindestbreite Einführöffnung
ist gleich Anlagenbreite + 100 mm

Kondensatleitungen mittels Schwanenhals auf
eine mit Gefälle verlegte Sammelleitung anbinden,
oder einzeln dem Öl- Wassertrenner zuführen.
Ein druckloser Ablauf muss gewährleistet werden.

Raumtemperatur
min.: + 3° C
max.: + 40° C

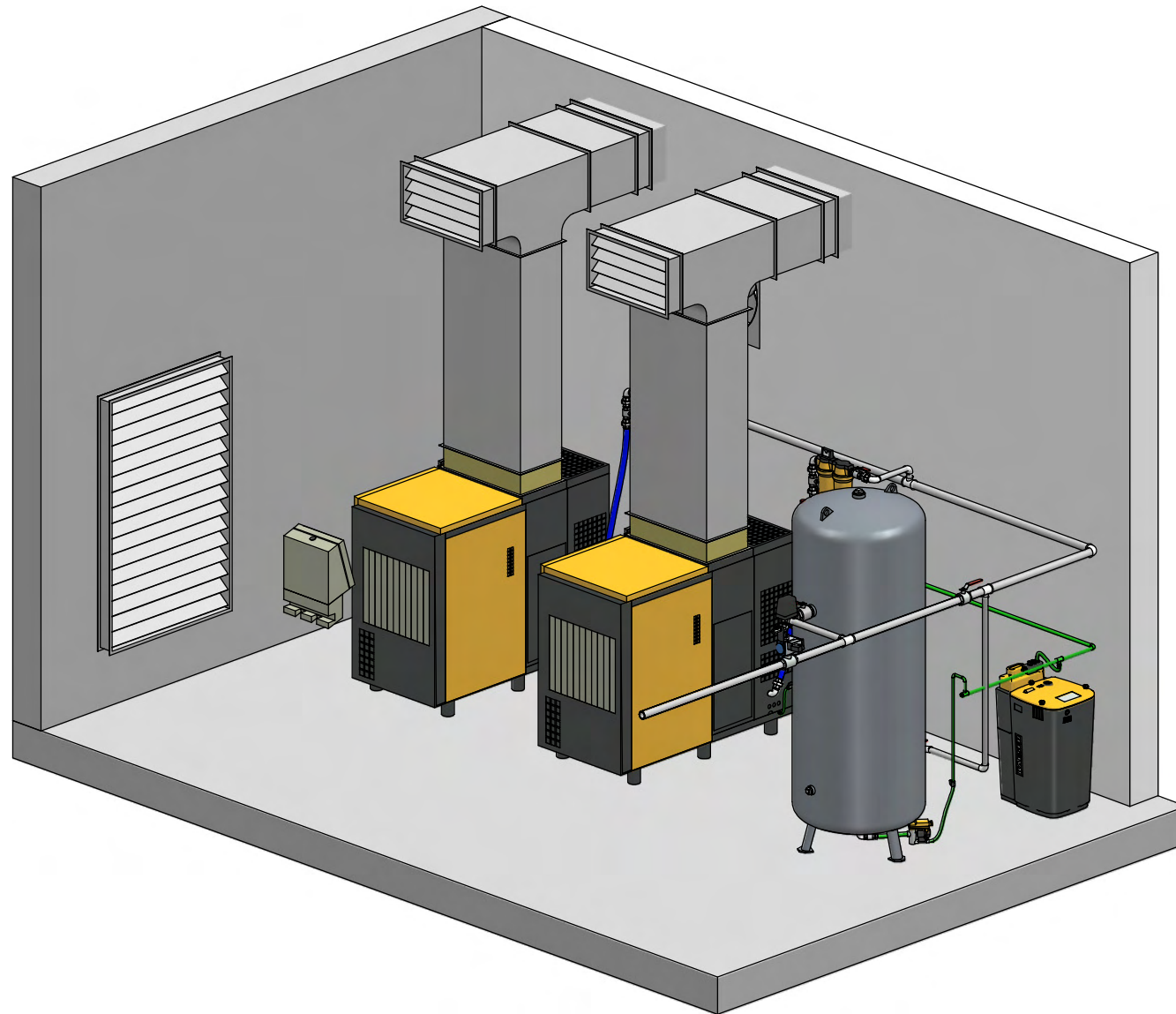
Diese Zeichnung enthält auch bauseitig zu erbringende Leistungen. Die Bestimmungen der EN 1012 und VDE 0100 sind zu beachten. Die Anforderung der Betriebssicherheitsverordnung sind vom Betreiber bzw. vom Arbeitgeber am Aufstellungsort zu berücksichtigen.
Die national gültigen Sicherheits- und Unfallverhaltensvorschriften sind einzuhalten.
Der Errichter einer Baugruppe im Sinne der Druckgeräterichtlinie 97/ 23/ EG hat entsprechend den Anforderungen aus der DGRL zu verfahren.

KAESER KOMPRESSOREN	<input checked="" type="checkbox"/> R + I <input checked="" type="checkbox"/> Aufst.	Maßstab 1:20	Datum 03.11.2009	Name blünzler1
	Name Musteraufstellungsskizze 1x ASK T mit Abluftkanal	Zeichnungs-Nr. LYMU0002300d	Gepr. 03.11.2009	Ernst
			Blatt 2 von 2	

Entwicklungsbedingte Änderungen vorbehalten, Zeichnung darf nur über LAU geändert werden.

Drawings remain our exclusive property. They are intended only for the agreed purpose. Copy or any other reproduction, including storage, treatment and dissemination by use of electronic systems may not be made for any other than the agreed purpose. Neither originals nor reproductions may be given to or made available to third parties.

Die Zeichnung bleibt unser ausschließliches Eigentum. Sie wird nur zu dem vereinbarten Zweck anvertraut und darf zu keinem anderen Zweck verwendet werden. Kopien oder sonstige Vervielfältigungen einschließlich Speicherung, Verarbeitung oder Verbreitung durch elektronische Systeme sind ohne unsere Genehmigung nicht zulässig. Weder Original noch Vervielfältigungen dürfen Dritten ausgestellt oder in sonstiger Weise zugänglich gemacht werden.



Mindestbreite Einführöffnung
ist gleich Anlagenbreite + 100 mm

Kondensatleitungen mittels Schwanenhals auf
eine mit Gefälle verlegte Sammelleitung anbinden,
oder einzeln dem Öl- Wassertrenner zuführen.
Ein druckloser Ablauf muss gewährleistet werden.

Raumtemperatur
min.: + 3° C
max.: + 40° C

Diese Zeichnung enthält auch bauseitig zu erbringende Leistungen. Die Bestimmungen der EN 1012 und VDE 0100 sind zu beachten. Die Anforderung der Betriebssicherheitsverordnung sind vom Betreiber bzw. vom Arbeitgeber am Aufstellungsort zu berücksichtigen.

Die national gültigen Sicherheits- und Unfallverhütungsvorschriften sind einzuhalten.

Der Errichter einer Baugruppe im Sinne der Druckgeräterichtlinie 97/ 23/ EG hat entsprechend den Anforderungen aus der DGR. zu verfahren.

KAESER KOMPRESSOREN	<input checked="" type="checkbox"/> R + I <input checked="" type="checkbox"/> Aufst.	Maßstab 1:20	Datum 05.11.2009	Name blünzler1
	Name Musteraufstellungsskizze 2x ASK T mit Abluftkanal	Zeichnungs-Nr. LYMU0002400d	Gepr. 05.11.2009	Ernst
			Blatt 2 von 2	

Entwicklungsbedingte Änderungen vorbehalten, Zeichnung darf nur über LAU geändert werden.