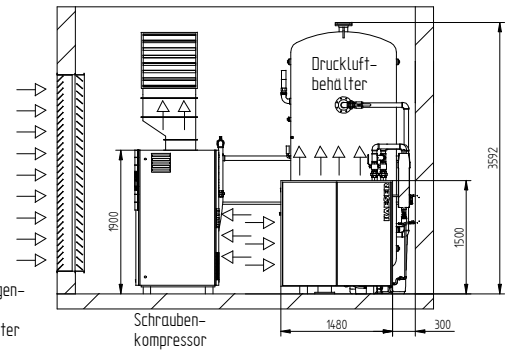


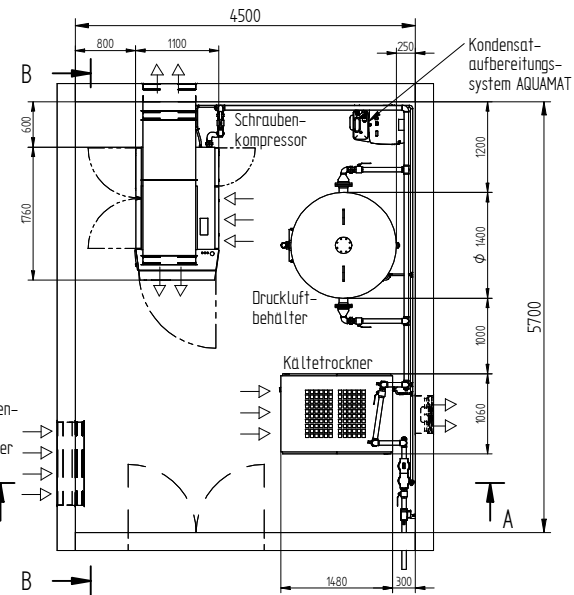
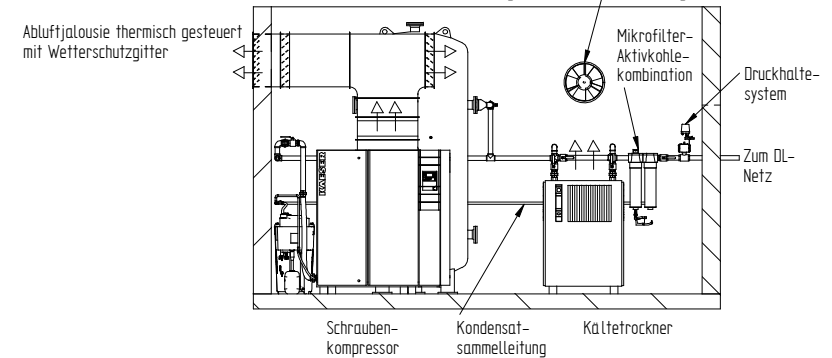
Raumtemperatur
min: +3° C
max: +40° C

Schnitt A-A

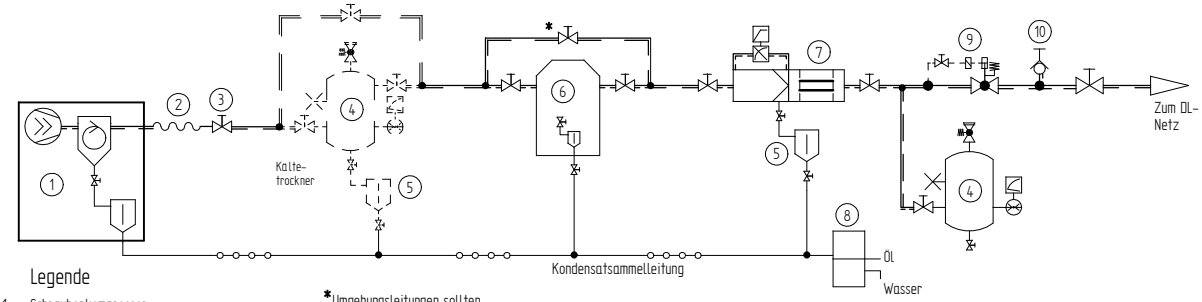


Zuluftjalousie anlagenabhängig gesteuert mit Wetterschutzgitter

Schnitt B-B



Zuluftjalousie anlagenabhängig gesteuert mit Wetterschutzgitter



- Legende
- Schraubenkompressor
 - Schlauchleitung
 - Kugelhahn
 - Druckluftbehälter
 - Autom. Kondensatableiter
 - Kältetrockner
 - Mikrofilter-Aktivkohlekombination
 - Kondensataufbereitungssystem
 - Druckhaltesystem
 - Schnellkupplung (Service Druckhaltesystem)

*Umgehungsleitungen sollten bei stand-by-Komponenten oder zur 100 %-igen Absicherung der Druckluftqualität entfallen.
Die Installation der Position 4 ist nach den Betriebsbedingungen auszuwählen.

Mindestbreite Einführöffnung ist gleich Anlagenbreite + 100 mm

Kondensatleitungen mittels Schwannenhals auf eine mit Gefälle verlegte Sammelleitung anbinden, oder einzeln dem Kondensataufbereitungssystem zuführen. Ein druckloser Ablauf muss gewährleistet werden.

**Ausgelegt nach Referenzbedingungen
DIN ISO 7183 Option A

Kompressor Typ	DL-Anschluss	Zuluftöffnung freier Querschnitt m² je Anlage	Zuluftmenge m³/h je Anlage	Freier Abluftkanalquerschnitt m²	Zulässiger Gesamtdruckverlust für Abluftkanal Δp in Pa	Mindestbehältergröße in l	ECO- DRAIN	Kältetrockner Typ**	DL-Anschluss	Zuluftöffnung freier Querschnitt m² je Anlage	Zuluftmenge m³/h je Anlage	Abluftventilat or m³/h	Mikrofilter-Aktivkohlekombination Typ	DL-Anschluss	Kondensataufbereitungssystem AQUAMAT
CSD 85	G 2	1,2	9.900	0,5	80	3000	13	TD 76	G 2	0,45	3500	3500	FFG- 107 B	R 1 1/2	CF 19
CSD 105	G 2	1,4	10.000	0,5	80	3000	13	TE 91	G 2	0,5	4500	4500	FFG- 107 B	R 1 1/2	CF 19
CSD 125	G 2	1,8	11.500	0,5	60	5000	13	TE 121	G 2	0,5	4500	4500	FFG- 138 B	R 2	CF 38

Diese Zeichnung enthält auch bauzeitig zu erbringende Leistungen. Die Bestimmungen der EN 1012 und VDE 0100 sind zu beachten. Die Anforderung der Betriebssicherheitsverordnung sind vom Betreiber bzw. vom Arbeitgeber am Aufstellungsort zu berücksichtigen. Die national gültigen Sicherheits- und Unfallverhütungsvorschriften sind einzuhalten.

Der Errichter einer Baugruppe im Sinne der Druckgeräterichtlinie 97/ 23/ EG hat entsprechend den Anforderungen aus der DGR zu verfahren.

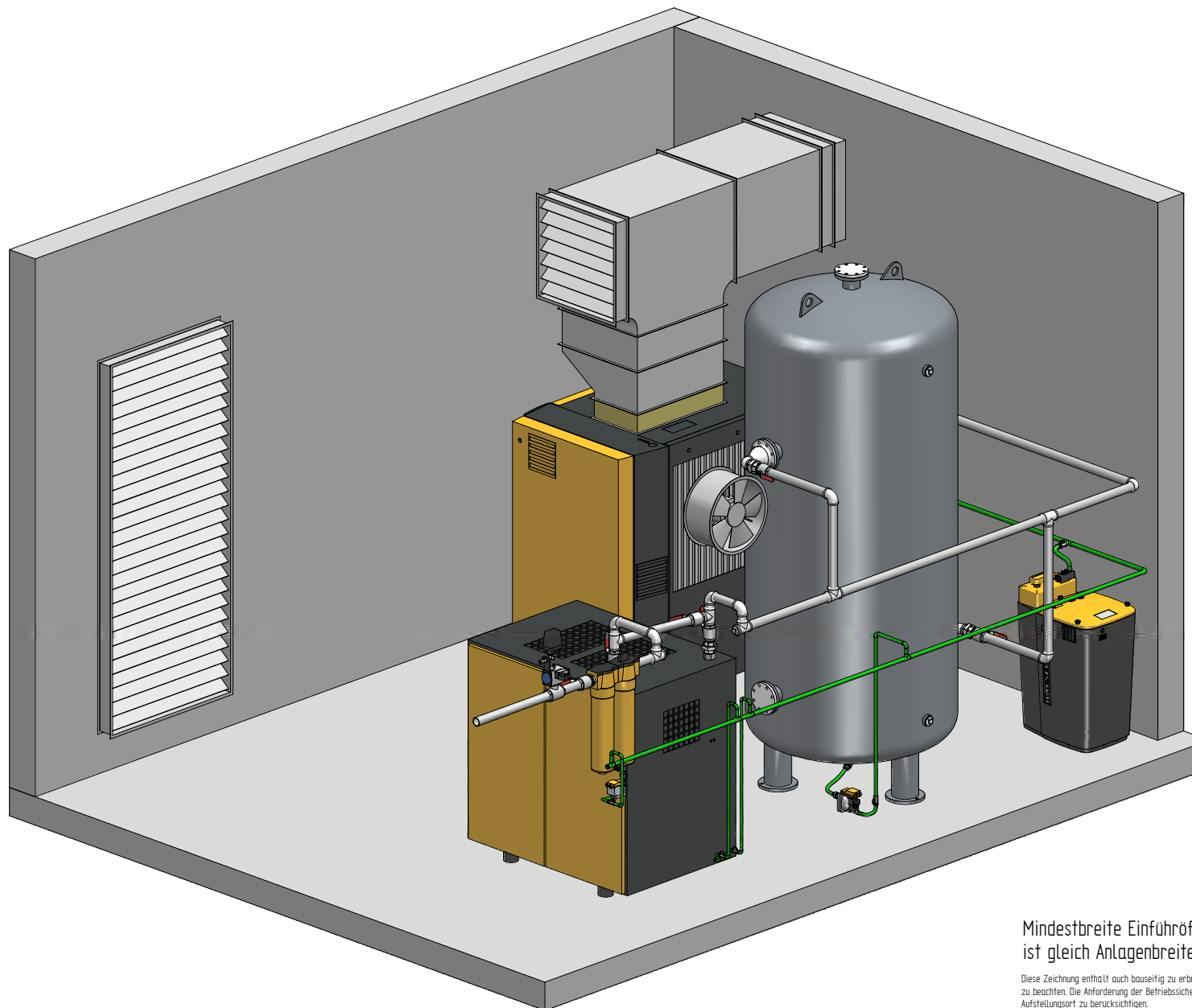
KAESER KOMPRESSOREN		Maßstab 1:50	Gez.	07.06.2011	blünzler1
			Gepr.	07.06.2011	Jeske
Name Musteraufstellungsskizze 1x CSD mit Abluftkanal			Zeichnungs-Nr. LYMU0004901d		
			Blatt 1 von 2		

Entwicklungsbedingte Änderungen vorbehalten, Zeichnung darf nur über CAD geändert werden.

Drawings remain our exclusive property. They are intended only for the agreed purpose. Copies or any other reproduction, including storage, treatment and dissemination by use of electronic systems may not be made for any other than the agreed purpose. Neither originals nor reproductions may be given to or made available to third parties.

Die Zeichnung bleibt unser ausschließliche Eigentum. Sie wird nur zu dem vereinbarten Zweck anvertraut und darf zu keinem anderen Zweck verwendet werden. Kopien oder sonstige Vervielfältigungen einschließlich Speicherung, Verarbeitung oder Original nach Vervielfältigungsmitteln Dritten auszugeben oder in sonstiger Weise zugänglich gemacht werden.

Raumtemperatur
 min.: + 3° C
 max.: + 40° C



Drawings remain our exclusive property. They are intended only for the agreed purpose. Copies or any other reproduction, including storage, treatment and dissemination by use of electronic systems may not be made for any other than the agreed purpose. Neither originals nor reproductions may be given to or made available to third parties.

Die Zeichnung bleibt unser ausschließliches Eigentum. Sie wird nur zu dem vereinbarten Zweck anvertraut und darf zu keinem anderen Zweck verwendet werden. Kopien oder sonstige Vervielfältigungen einschließlich Speicherung, Verarbeitung oder Verbreitung durch elektronische Systeme sind ohne unsere schriftliche Genehmigung nicht zulässig. Weder Original noch Vervielfältigungen dürfen Dritten ausgeliehen oder in sonstiger Weise zugänglich gemacht werden.

Mindestbreite Einführöffnung
 ist gleich Anlagenbreite + 100 mm

Diese Zeichnung enthält auch bauseitig zu erbringende Leistungen. Die Bestimmungen der EN 1012 und VDE 0100 sind zu beachten. Die Anforderung der Betriebssicherheitsverordnung sind vom Betreiber bzw. vom Arbeitgeber am Aufstellungsort zu berücksichtigen.

Die national gültigen Sicherheits- und Unfallverhaltensvorschriften sind einzuhalten.

Der Errichter einer Baugruppe im Sinne der Druckgeräterichtlinie 97/ 23/ EG hat entsprechend den Anforderungen aus der DGRL zu verfahren.

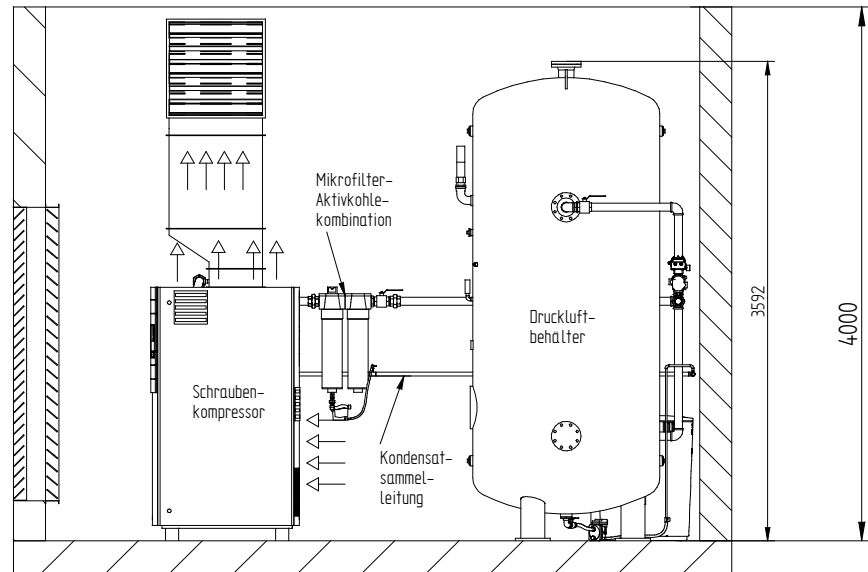
Kondensatleitungen mittels Schwanenhals auf eine mit Gefälle verlegte Sammelleitung anbinden, oder einzeln dem Öl- Wassertrenner zuführen. Ein druckloser Ablauf muss gewährleistet werden.

KAESER KOMPRESSOREN	R + I <input checked="" type="checkbox"/> Aufst.	Maßstab 1:50	Datum 07.06.2011	Name blünzler1
	Name Musteraufstellungsskizze 1x CSD mit Abluffkanal	Zeichnungs-Nr. LYMU0004901d	Gepr. 07.06.2011	Name Jeske
			Blatt 2 von 2	

Entwicklungsbedingte Änderungen vorbehalten, Zeichnung darf nur über CAD geändert werden.

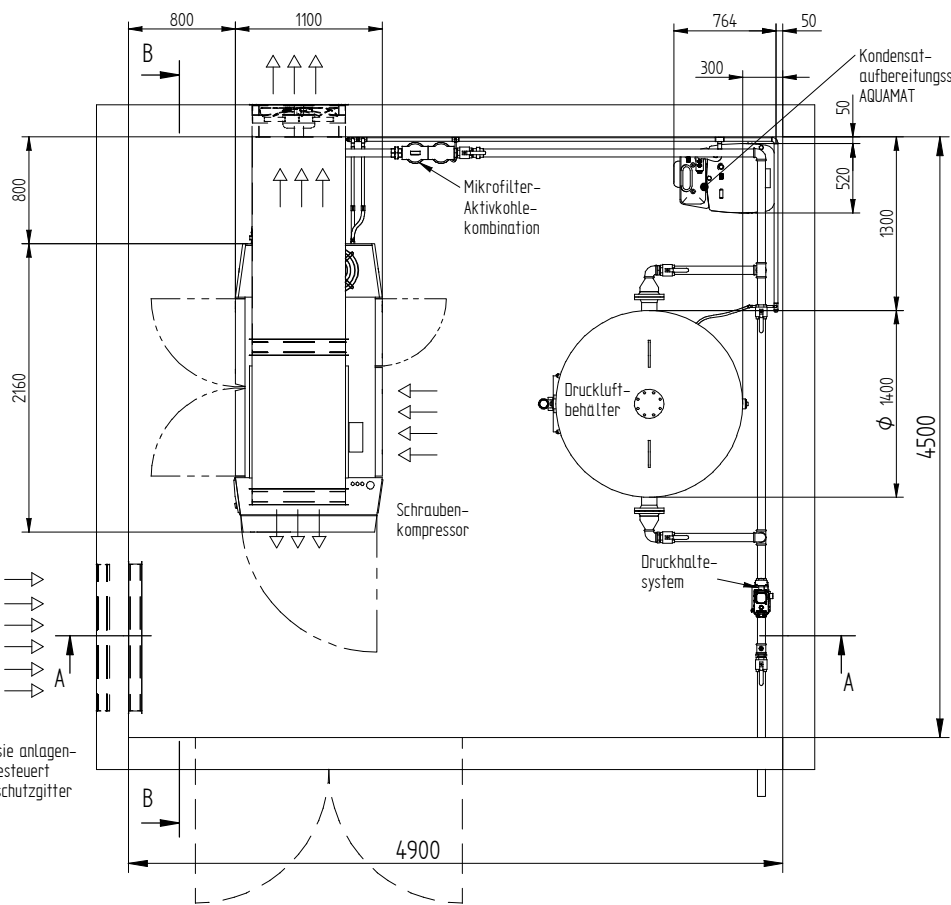
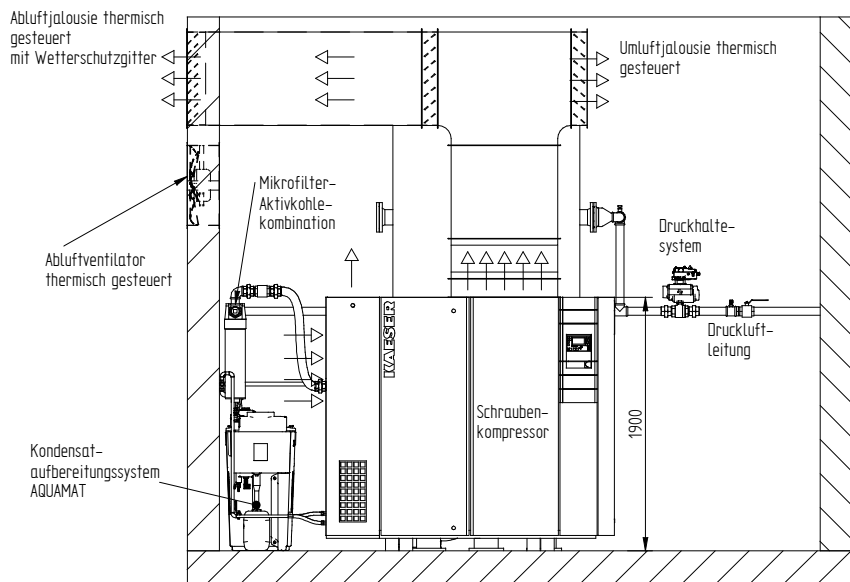
Schnitt A-A

Zuluftjalousie anlagenabhängig gesteuert mit Wetterschutzgitter

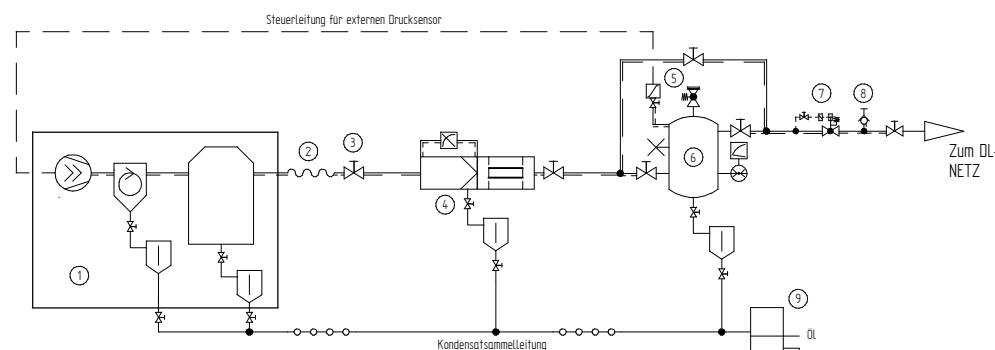


Schnitt B-B

Zum DL-Netz



Zuluftjalousie anlagenabhängig gesteuert mit Wetterschutzgitter



- Legende
- 1 Schraubenkompressor mit integriertem Kälte trockner
 - 2 Schlauchleitung
 - 3 Kugelhahn
 - 4 Mikrofilter- Aktivkohlekombination
 - 5 Drucksensor
 - 6 Druckluftbehälter
 - 7 Druckhaltesystem
 - 8 Schnellkupplung (Service Druckhaltesystem)
 - 9 Kondensataufbereitungssystem

Kompressor Typ	DL-Anschluß	Zuluftöffnung freier Querschnitt m² je Anlage	Zuluftmenge m³/h je Anlage	Abluftkanal-querschnitt m² je Anlage	Zulässiger Gesamt-druck-verlust für Abluftkanal Δp in Pa	Abluftventilator je Trockner ausgelegt für m³/h	Mindest-behältergröße in l	ECO- DRAIN	Mikrofilter-Aktivkohle-kombination Typ	DL- Anschluß	Kondensat-aufbereitungs-system AQUAMAT
CSD 85 T	G 2	1,4	12000	0,5	80	2500	3000	13	FFG- 107 B	R 1 1/2	CF 19
CSD 105 T	G 2	1,6	12100	0,5	80	2500	3000	13	FFG- 107 B	R 1 1/2	CF 19
CSD 125 T	G 2	2	15500	0,5	60	4900	5000	13	FFG- 138 B	R 2	CF 38

Mindestbreite Einführöffnung ist gleich Anlagenbreite + 100 mm

Kondensatleitungen mittels Schwannenhals auf eine mit Gefälle verlegte Sammelleitung anbinden, oder einzeln dem Öl- Wassertrenner zuführen. Ein druckloser Ablauf muss gewährleistet werden.

Raumtemperatur min. + 3° C max. + 40° C

KAESER KOMPRESSOREN

Name Musteraufstellungsskizze
1x CSD T mit Abluftkanal

MS/Shop 120

Gez. 08.07.2011 Datum 08.07.2011 Name kumstert1
Gepr. 08.07.2011 Name jasko

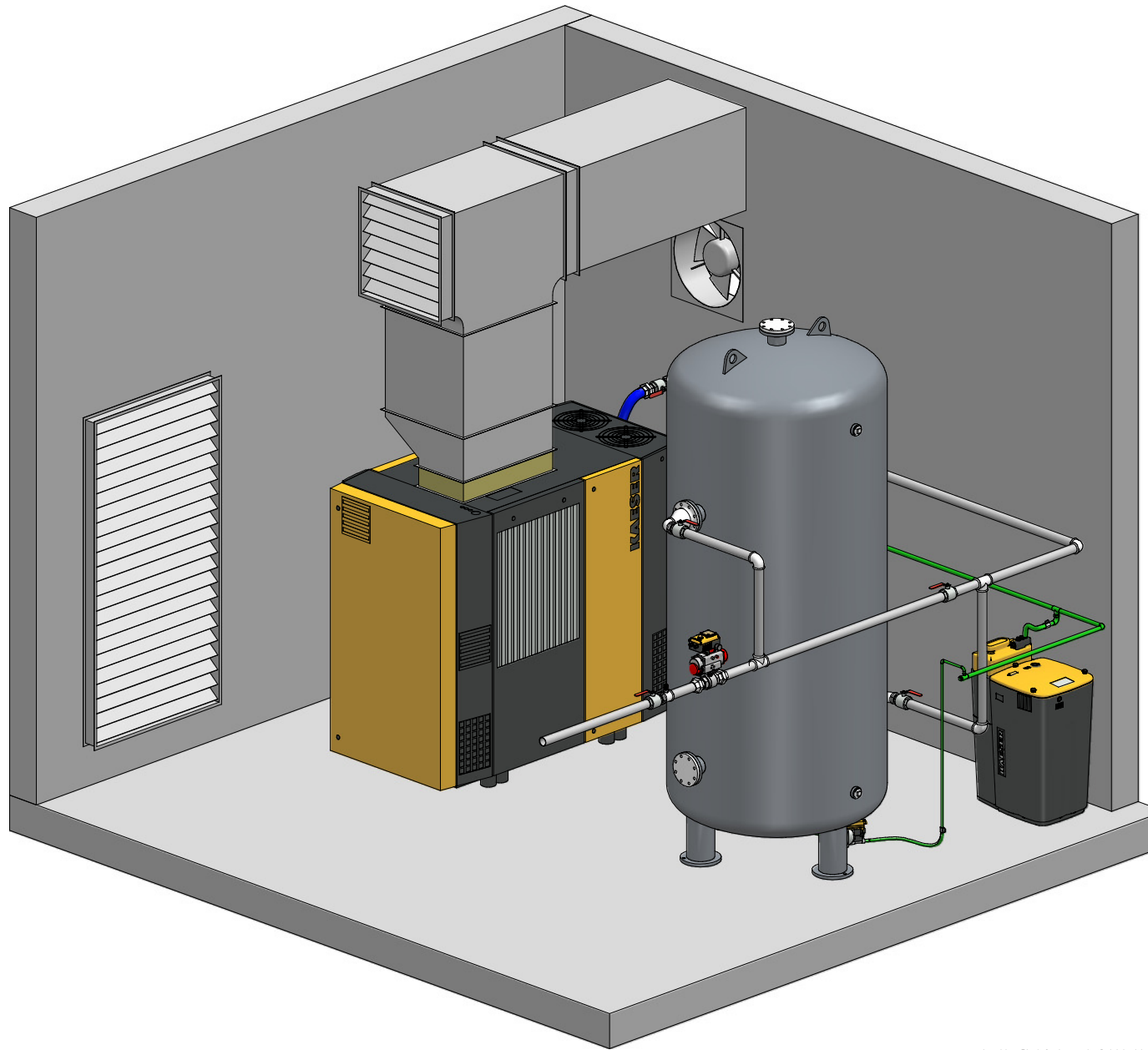
Zeichnungs-Nr. LYMU0002001d
Blatt 1 von 2

Entwicklungsbedingte Änderungen vorbehalten, Zeichnung darf nur über CAD geändert werden.

Die Zeichnung ist eine schematische Darstellung, die nicht zur Ausführung von Bauteilen oder zur Herstellung von Bauteilen geeignet ist. Die Zeichnung ist eine schematische Darstellung, die nicht zur Ausführung von Bauteilen oder zur Herstellung von Bauteilen geeignet ist. Die Zeichnung ist eine schematische Darstellung, die nicht zur Ausführung von Bauteilen oder zur Herstellung von Bauteilen geeignet ist.

Drawings remain our exclusive property. They are intended only for the agreed purpose. Copies or any other reproduction, including storage, treatment and dissemination by use of electronic systems may not be made for any other than the agreed purpose. Neither originals nor reproductions may be given to or made available to third parties.

Die Zeichnung bleibt unser ausschließliches Eigentum. Sie wird nur zu dem vereinbarten Zweck anvertraut und darf zu keinem anderen Zweck verwendet werden. Kopien oder sonstige Vervielfältigungen einschließlich Speicherung, Verarbeitung oder Verbreitung durch elektronische Systeme sind ohne schriftliche Genehmigung der KAESER-Kompressoren GmbH ausdrücklich untersagt. Weder Originale noch Vervielfältigungen dürfen Dritten ausgeliehen oder in sonstiger Weise zugänglich gemacht werden.



Mindestbreite Einführöffnung
ist gleich Anlagenbreite + 100 mm

Kondensatleitungen mittels Schwanenhals auf
eine mit Gefälle verlegte Sammelleitung anbinden,
oder einzeln dem Öl- Wassertrenner zuführen.
Ein druckloser Ablauf muss gewährleistet werden.

Raumtemperatur
min.: + 3° C
max.: + 40° C

nde Leistungen. Die Bestimmungen der EN 1012 und VDE 0100 sind zu beachten. Die Anforderung der Betriebssicherheitsverordnung sind vom Betreiber bzw. vom Arbeitgeber am Aufstellungsort zu berücksichtigen. Die national gültigen Sicherheits- und Unfallverhaltensvorschriften sind einzuhalten. Der Errichter einer Baugruppe im Sinne der Druckgeräterichtlinie 97/ 23/ EG hat entsprechend den Anforderungen aus der DGRL zu verfahren.

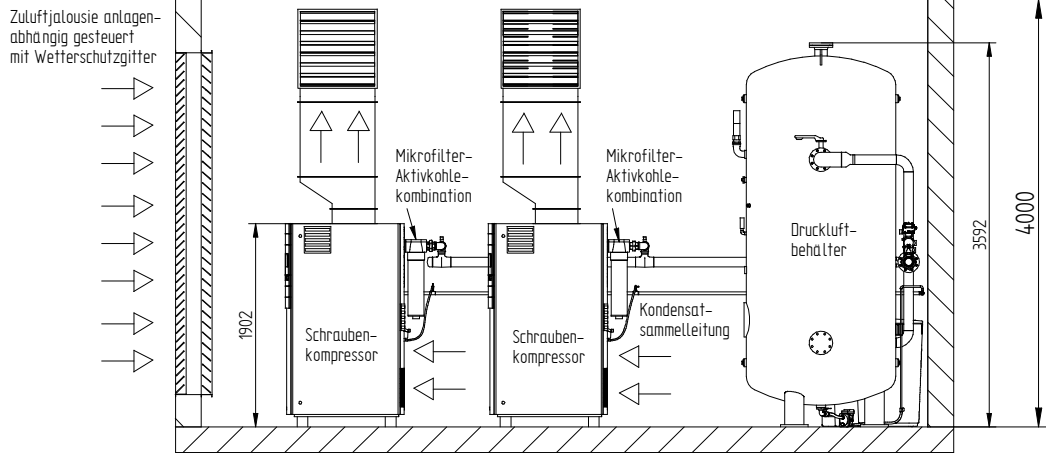
KAESER KOMPRESSOREN	<input checked="" type="checkbox"/> R + I <input checked="" type="checkbox"/> Aufst.	Maßstab 1:20	Datum 08.07.2011	Name blünzler1
	Name Musteraufstellungsskizze 1x CSD T mit Abluftkanal	Gepr. 08.07.2011	Zeichnungs-Nr. LYMU0002001d	Blatt 2 von 2

Entwicklungsbedingte Änderungen vorbehalten, Zeichnung darf nur über CAD geändert werden.

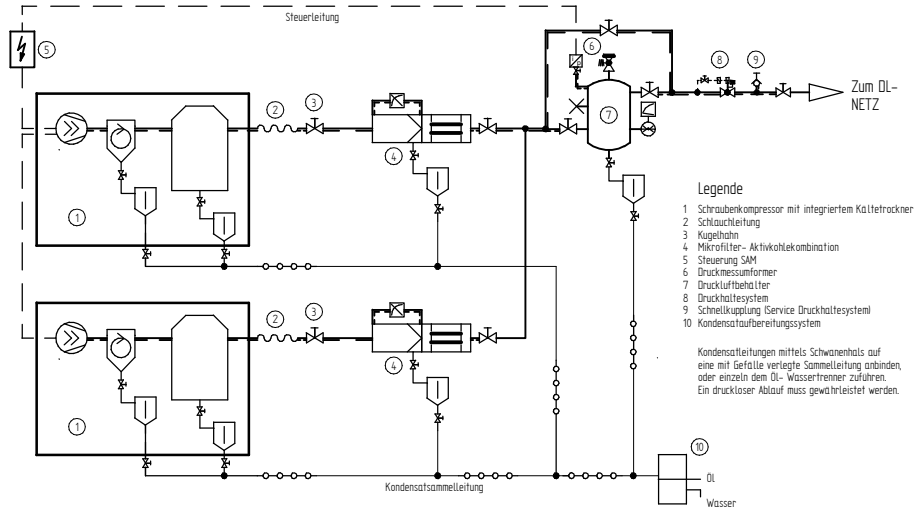
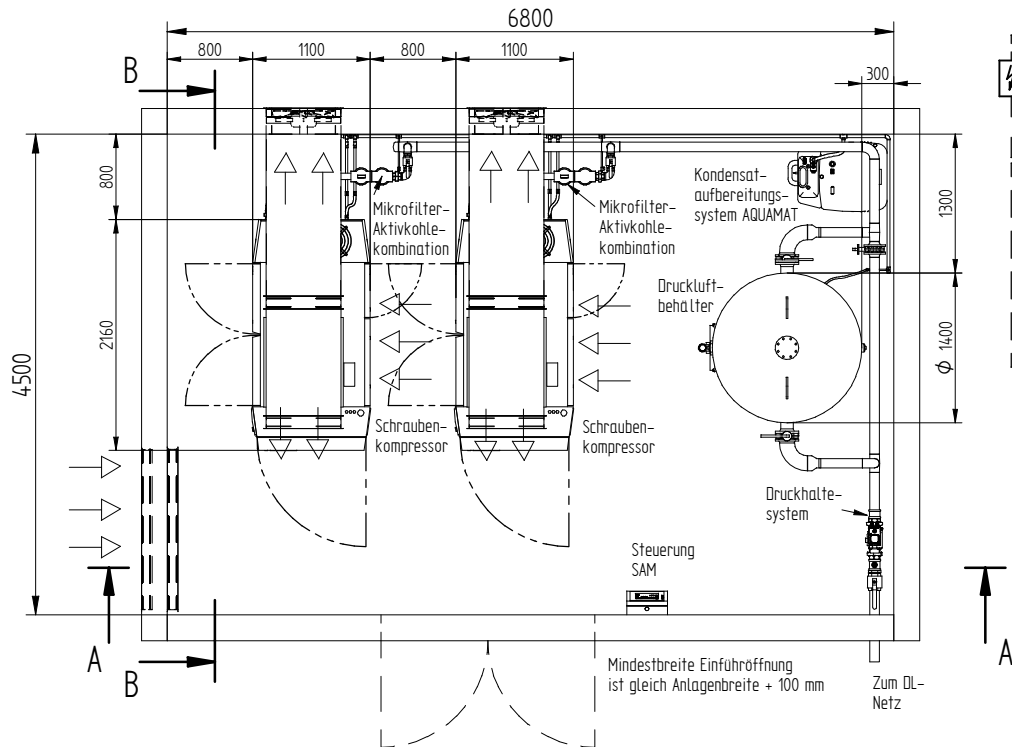
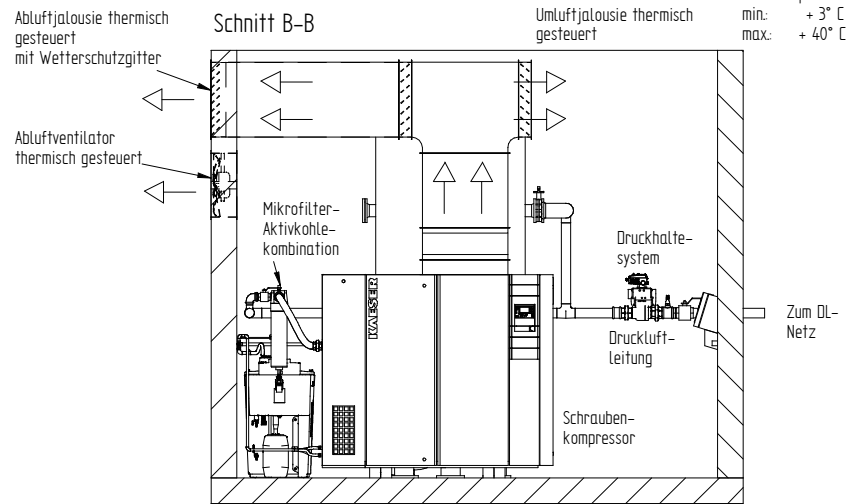
Drawings remain our exclusive property. They are entrusted only for the agreed purpose. Copies or any other reproduction, including storage, treatment and dissemination by use of electronic systems must not be made for any other than the agreed purpose. Neither originals nor reproductions may be given to or made available to third parties.

Die Zeichnung bleibt unser ausschließliches Eigentum. Sie wird nur zu dem vereinbarten Zweck anvertraut und darf zu keinem anderen Zweck verwendet werden. Kopien oder sonstige Vervielfältigungen einschließlich Speicherung, Verarbeitung oder Verbreitung unter Verwendung elektronischer Systeme dürfen nur zu dem vereinbarten Zweck angefertigt werden. Weder Original noch Vervielfältigungen dürfen Dritten ausgeliehen oder in sonstiger Weise zugänglich gemacht werden.

Schnitt A-A



Schnitt B-B



Diese Zeichnung enthält auch beiseitige zu erbringende Leistungen. Die Bestimmungen der EN 1012 und VDE 0100 sind zu beachten. Die Anforderung der Betriebssicherheitsverordnung sind vom Betreiber bzw. vom Arbeitgeber am Aufstellungsort zu berücksichtigen.
 Die national gültigen Sicherheits- und Unfallverhütungsvorschriften sind einzuhalten.
 Der Errichter einer Baugruppe im Sinne der Druckgeräterichtlinie 97/23/EG hat entsprechend den Anforderungen aus der DGRL zu verfahren.

Kompressor Typ	DL-Anschluß	Zuluftöffnung freier Querschnitt m ² je Anlage	Zuluftmenge m ³ /h je Anlage	Abluftkanalquerschnitt m ² je Anlage	Zulässiger Gesamtdruckverlust für Abluftkanal Δp in Pa	Abluftventilator je Trockner ausgelegt für m ³ /h	Mindestbehältergröße in l	ECO-DRAIN	Mikrofilter-Aktivkohle-kombination Typ	DL-Anschluß	Kondensataufbereitungssystem AQUAMAT
CSD 85 T	G 2	1,4	12000	0,5	80	2500	3000	13	FFG-107 B	R 1 1/2	CF 38
CSD 105 T	G 2	1,6	12100	0,5	80	2500	3000	13	FFG-107 B	R 1 1/2	CF 38
CSD 125 T	G 2	2	15500	0,5	60	4900	5000	13	FFG-138 B	R 2	CF 75

KAESER KOMPRESSOREN

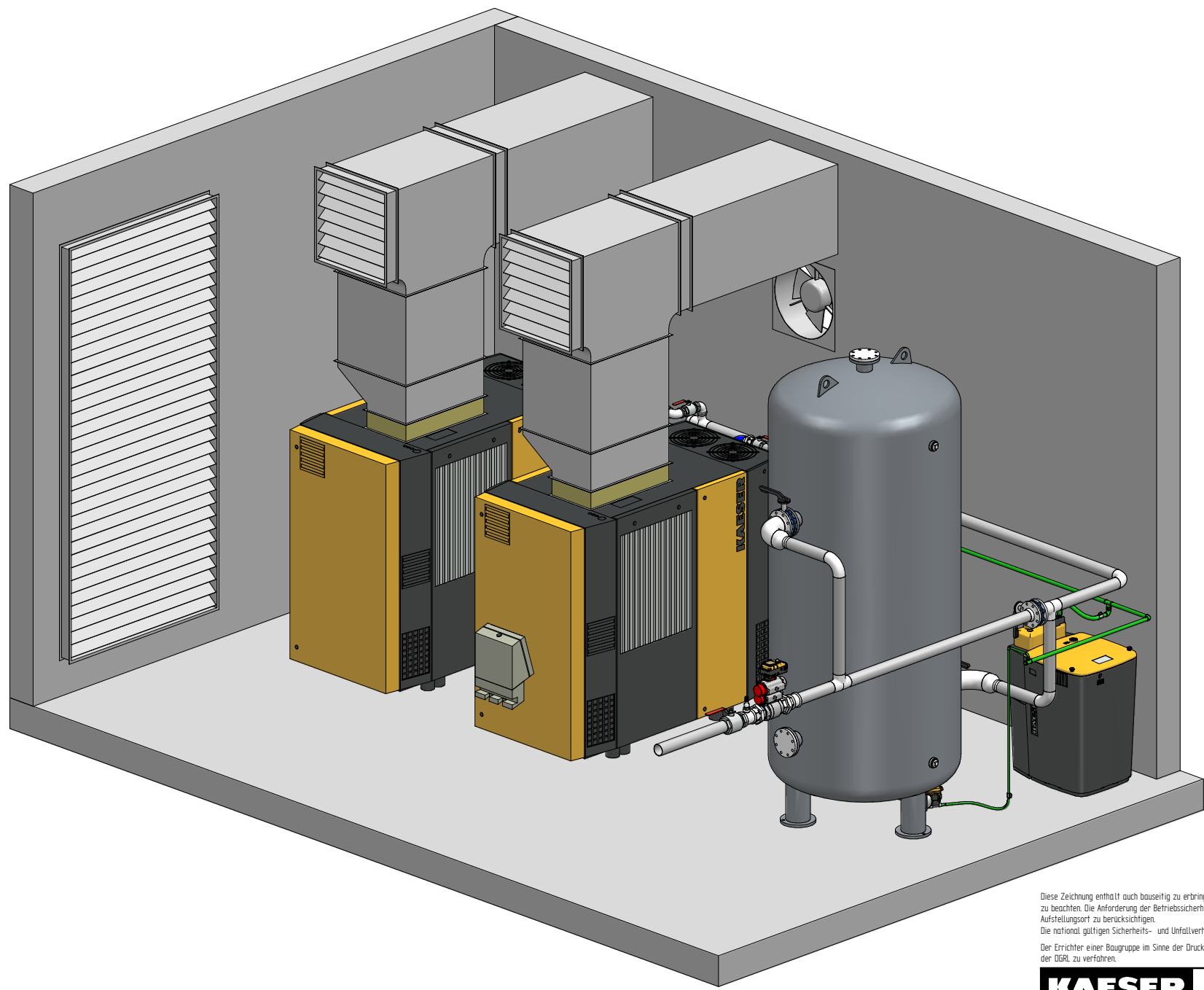
R + I
 Aufst.

Maßstab
1:20

Gez.	Datum	Name
Gepr.	11.07.2011	blinzler1
Zeichnungs-Nr.		LYMU0002101d
Blatt 1 von 2		

Name **Musteraufstellungsskizze**
 2x CSD T mit Abluftkanal

Raumtemperatur
 min.: + 3° C
 max.: + 40° C



Drawings remain our exclusive property. They are intended only for the agreed purpose. Copies or any other reproduction, including storage, treatment and dissemination by use of electronic systems may not be made for any other than the agreed purpose. Neither originals nor reproductions may be given to or made available to third parties.

Die Zeichnung bleibt unser ausschließliches Eigentum. Sie wird nur zu dem vereinbarten Zweck anvertraut und darf zu keinem anderen Zweck verwendet werden. Kopien oder sonstige Vervielfältigungen einschließlich Speicherung, Verarbeitung oder Verbreitung durch elektronische Systeme sind ohne unsere schriftliche Genehmigung nicht zulässig. Weder Originale noch Vervielfältigungen dürfen Dritten ausgeliehen oder in sonstiger Weise zugänglich gemacht werden.

Kondensatleitungen mittels Schwanenhals auf eine mit Gefälle verlegte Sammelleitung anbinden, oder einzeln dem Öl- Wassertrenner zuführen. Ein druckloser Ablauf muss gewährleistet werden.

Mindestbreite Einführöffnung ist gleich Anlagenbreite + 100 mm

Diese Zeichnung enthält auch bauseitig zu erbringende Leistungen. Die Bestimmungen der EN 1012 und VDE 0100 sind zu beachten. Die Anforderung der Betriebssicherheitsverordnung sind vom Betreiber bzw. vom Arbeitgeber am Aufstellungsort zu berücksichtigen. Die national gültigen Sicherheits- und Unfallverhaltensvorschriften sind einzuhalten. Der Errichter einer Baugruppe im Sinne der Druckgeräterichtlinie 97/ 23/ EG hat entsprechend den Anforderungen aus der DGRL zu verfahren.

KAESER KOMPRESSOREN	<input checked="" type="checkbox"/> R + I <input checked="" type="checkbox"/> Aufst.	Maßstab 1:20	Datum 11.07.2011	Name blünzler1
	Name Musteraufstellungsskizze 2x CSD T mit Abluftkanal	Zeichnungs-Nr. LYMU0002101d	Gepr. 11.07.2011	Name Jeske
			Blatt 2 von 2	

Entwicklungsbedingte Änderungen vorbehalten, Zeichnung darf nur über CAD geändert werden.