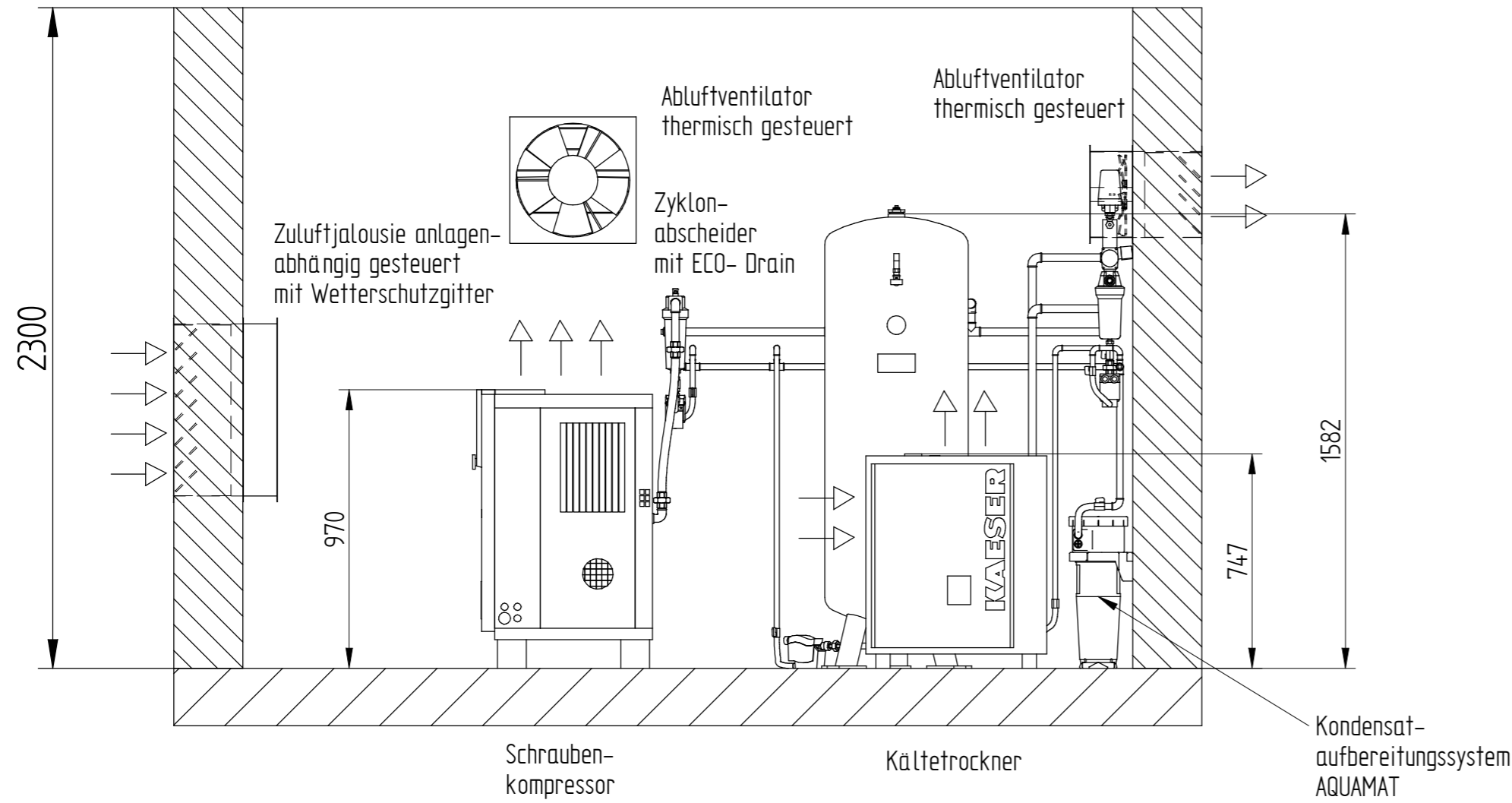
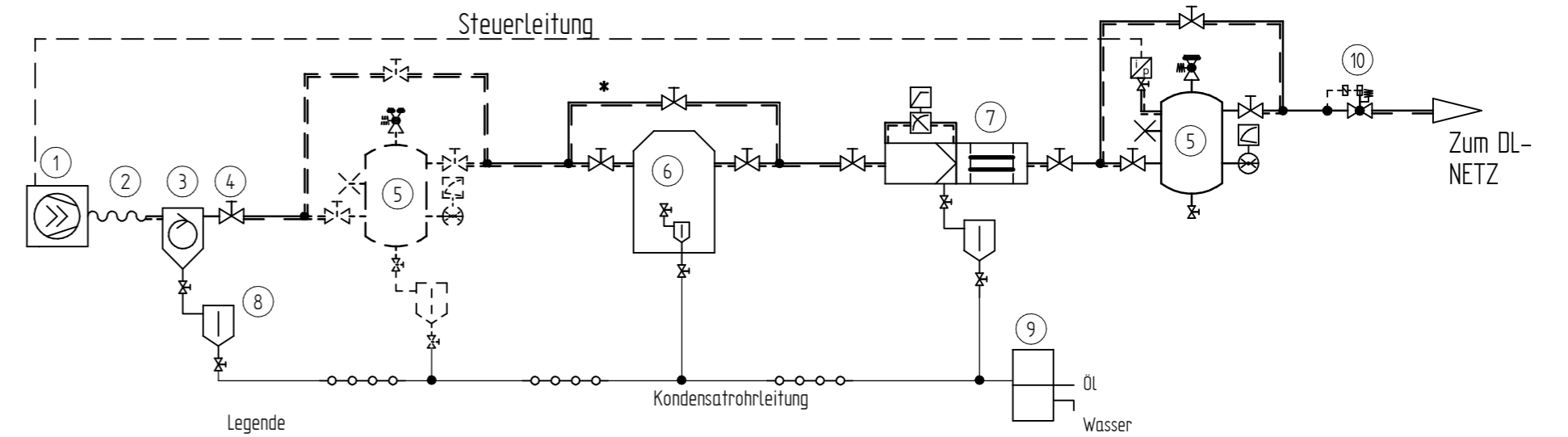
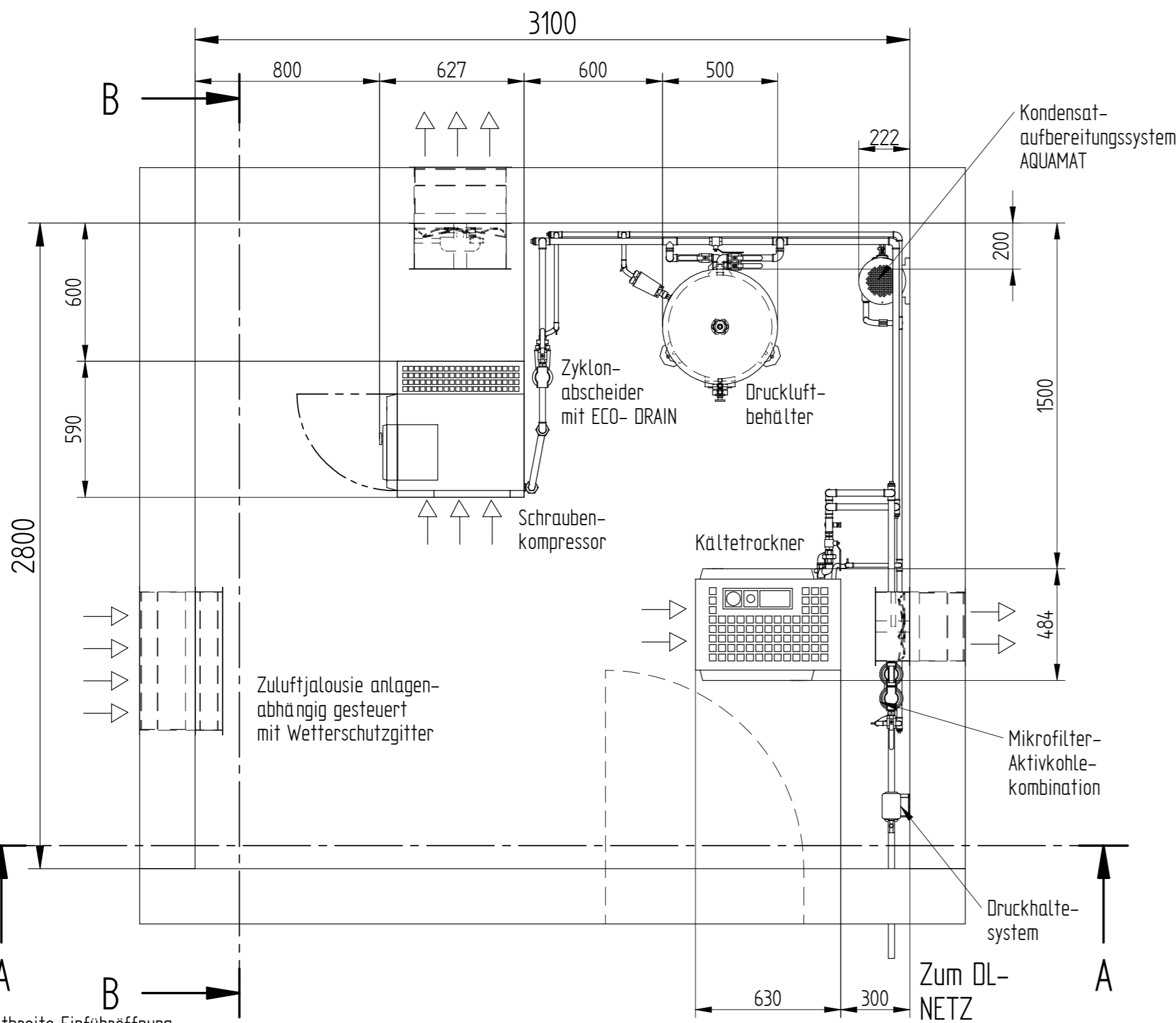
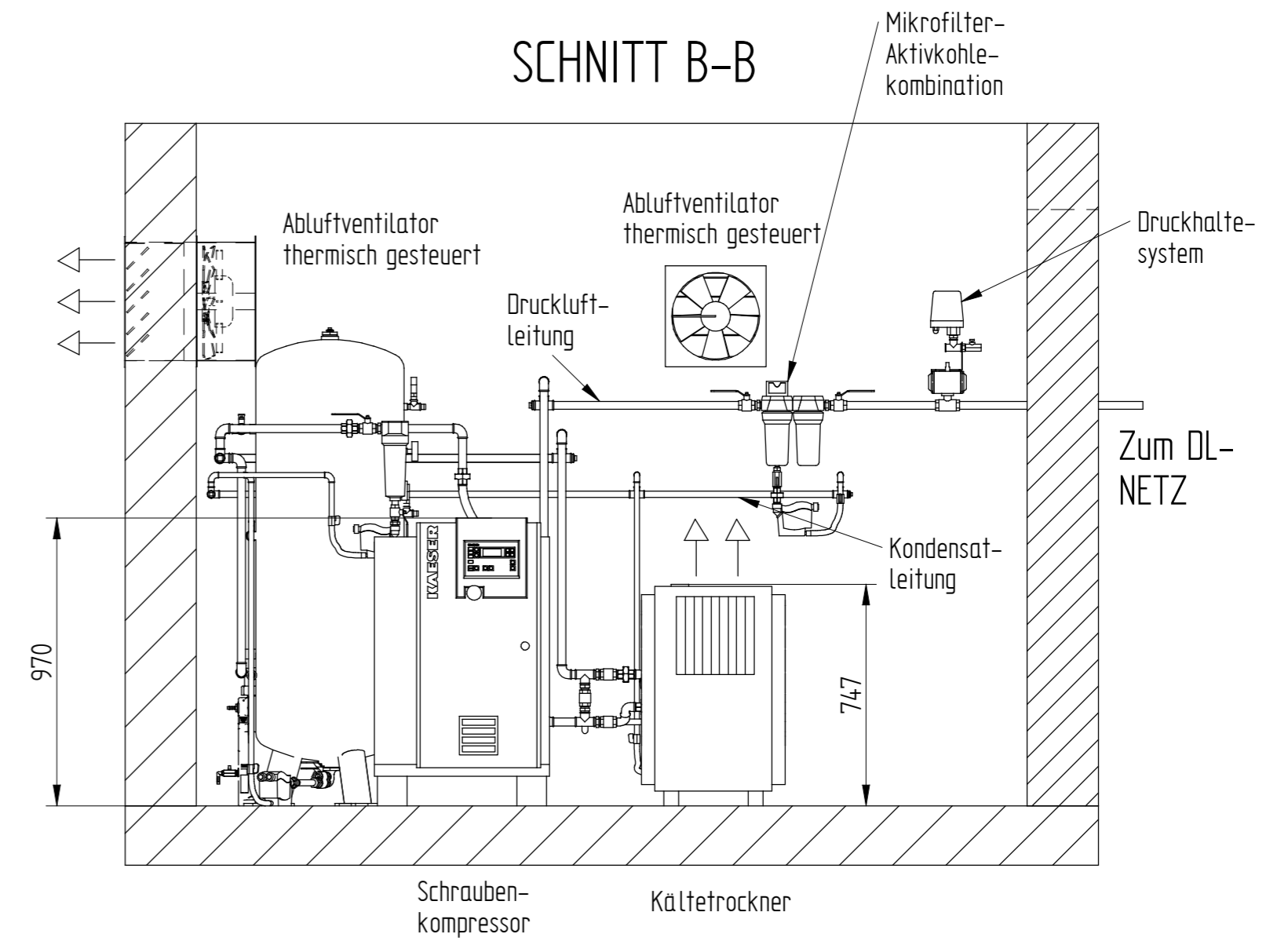


# SCHNITT A-A



# SCHNITT B-B



### Legende

- 1 Schraubenkompressor
- 2 Schlauchleitung
- 3 Zyklonabscheider
- 4 Kugelhahn
- 5 Druckluftbehälter
- 6 Kältetrockner
- 7 Mikrofiter-Aktivkohle-Kombination
- 8 Autom. Kondensatentleerung
- 9 Kondensataufbereitungssystem
- 10 Druckhalte-system

\* Umgehungsleitungen sollten bei stand-by-Komponenten oder zur 100%igen Absicherung der Druckluftqualität entfallen.  
 Die Anforderung von Pos. 3 und 5 sind nach der Betriebsbedingung auszuwählen

Kompressor Typ	DL-Anschluß	Zuluftöffnung freier Querschnitt m <sup>2</sup> je Anlage	Zuluftmenge m <sup>3</sup> /h je Anlage	Abluftventilator m <sup>3</sup> /h	Zyklonabscheider Typ	DL-Anschluß	ECO-DRAIN	Mindestbehältergröße in l	ECO-DRAIN	Kältetrockner Typ **	DL-Anschluß	Zuluftöffnung freier Querschnitt m <sup>2</sup> je Anlage	Zuluftmenge m <sup>3</sup> /h je Anlage	Mikrofiter-Aktivkohle-Kombination Typ	DL-Anschluß	Kondensataufbereitungssystem AQUAMAT
SX3	G 3/4	0,2	1200	1200	ZK 01	G 3/4	31	150	31	TA 5	G 3/4	0,1	650	FFG 6-D	R 3/8	CF 3
SX4	G 3/4	0,2	1450	1450	ZK 01	G 3/4	31	150	31	TA 5	G 3/4	0,1	650	FFG 6-D	R 3/8	CF 3
SX6	G 3/4	0,2	1800	1800	ZK 01	G 3/4	31	250	31	TA 5	G 3/4	0,1	650	FFG 6-D	R 3/8	CF 3
SX8	G 3/4	0,2	2400	2400	ZK 01	G 3/4	31	250	31	TA 8	G 3/4	0,1	650	FFG 10-D	R 3/8	CF 3

\*\* Ausgelegt nach Referenzbedingungen  
 DIN/ISO 7183 Option A

Raumtemperatur  
 min.: + 3° C  
 max.: + 40° C

Kondensatleitungen mittels Schwanenhals auf eine mit Gefälle verlegte Sammelleitung anbinden, oder einzeln dem Öl-Wassertrenner zuführen.  
 Ein druckloser Ablauf muss gewährleistet werden.

Diese Zeichnung enthält auch bauseitig zu erbringende Leistungen. Die Bestimmungen der EN 1012 und VDE 0100 sind zu beachten. Die Anforderung der Betriebssicherheitsverordnung sind vom Betreiber bzw. vom Arbeitgeber am Aufstellungsort zu berücksichtigen.

Die national gültigen Sicherheits- und Unfallverhütungsvorschriften sind einzuhalten.  
 Der Errichter einer Baugruppe im Sinne der Druckgeräterichtlinie 97/ 23/ EG hat entsprechend den Anforderungen aus der DGRL zu verfahren.

<b>KAESER</b> KOMPRESSOREN	R + I	Maßstab 1:20	Datum		Name	
	Aufst.		02.03.2011	Langgu1		
Name: <b>Musteraufstellung</b>		Gepr.		02.03.2011		Ernst
1x SX mit Abluftventilator		Zeichnungs-Nr.		LYMU0002900d		
		Blatt		1 von 4		

Entwicklungsbedingte Änderungen vorbehalten, Zeichnung darf nur über CAD geändert werden.

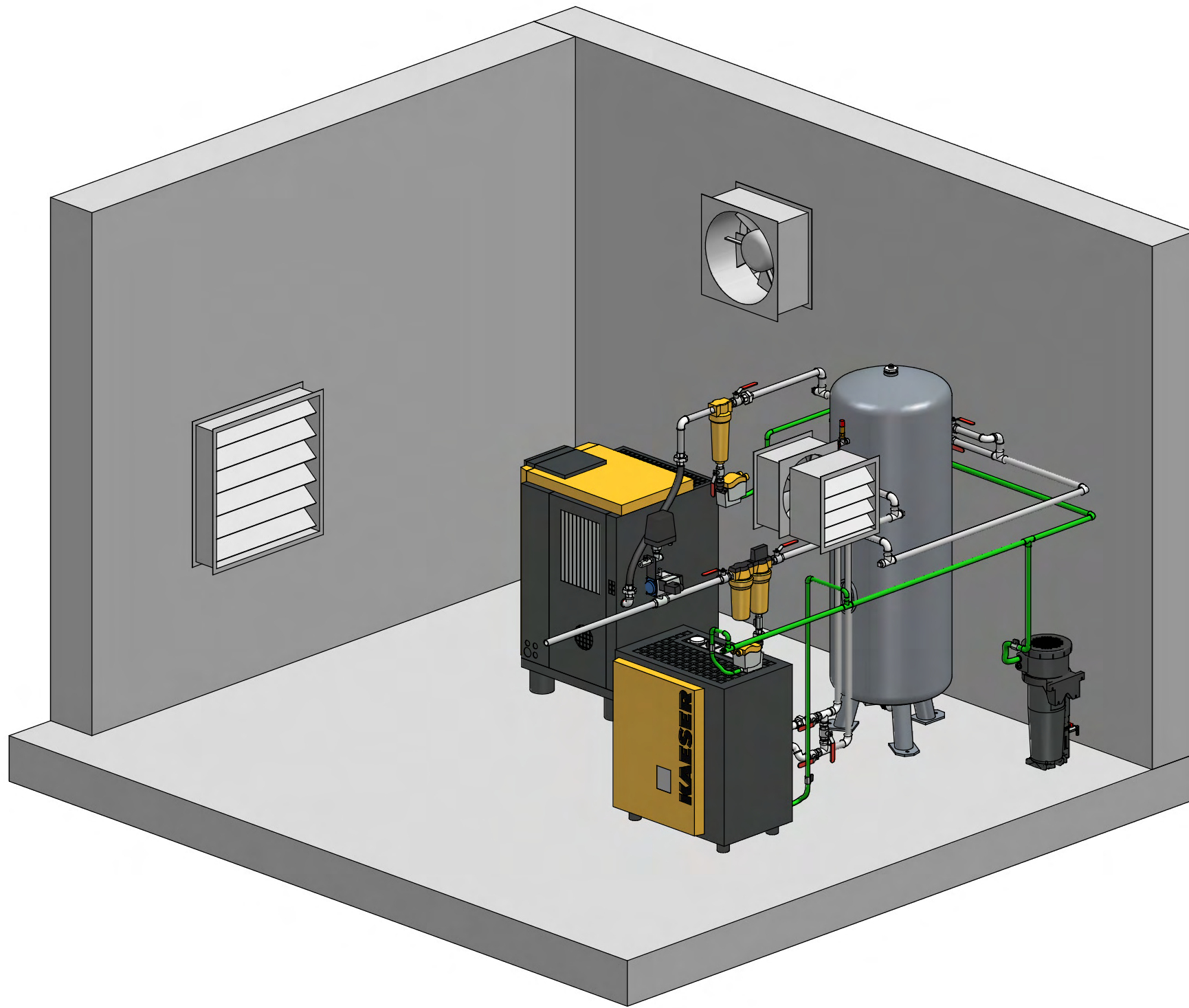
Drawings remain our exclusive property. They are entrusted only for the agreed purpose. Copies or any other reproduction, including storage, treatment and dissemination by use of electronic systems must not be made for any other than the agreed purpose. Neither originals nor reproductions may be given to or made available to third parties.

Die Zeichnung bleibt unser ausschließliches Eigentum. Sie wird nur zu dem vereinbarten Zweck anvertraut und darf zu keinem anderen Zweck verwendet werden. Kopien oder sonstige Vervielfältigungen einschließlich Speicherung, Verarbeitung oder Verbreitung unter Verwendung elektronischer Systeme dürfen nur zu dem vereinbarten Zweck angefertigt werden. Weder Original noch Vervielfältigungen dürfen Dritten ausgehändigt oder in sonstiger Weise zugänglich gemacht werden.

Mindestbreite Einführöffnung ist gleich Anlagenbreite + 100 mm

Drawings remain our exclusive property. They are entrusted only for the agreed purpose. Copies or any other reproduction, including storage, treatment and dissemination by use of electronic systems must not be made for any other than the agreed purpose. Neither originals nor reproductions may be given to or made available to third parties.

Die Zeichnung bleibt unser ausschließliches Eigentum. Sie wird nur zu dem vereinbarten Zweck anvertraut und darf zu keinem anderen Zweck verwendet werden. Kopien oder sonstige Vervielfältigungen einschließlich Speicherung, Verarbeitung oder Verbreitung unter Verwendung elektronischer Systeme dürfen nur zu dem vereinbarten Zweck angefertigt werden. Weder Original noch Vervielfältigungen dürfen Dritten ausgehändigt oder in sonstiger Weise zugänglich gemacht werden.



Mindestbreite Einführöffnung  
ist gleich Anlagenbreite + 100 mm

Kondensatleitungen mittels Schwanenhals auf eine mit Gefälle verlegte Sammelleitung anbinden, oder einzeln dem Öl- Wassertrenner zuführen. Ein druckloser Ablauf muss gewährleistet werden.

Raumtemperatur  
min.: + 3° C  
max.: + 40° C

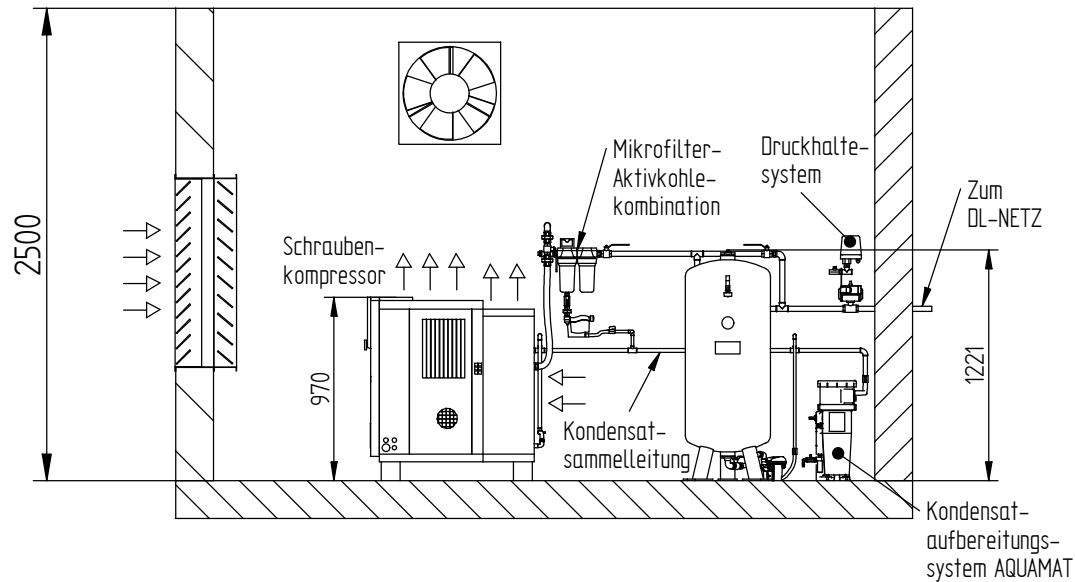
Diese Zeichnung enthält auch bauseitig zu erbringende Leistungen. Die Bestimmungen der EN 1012 und VDE 0100 sind zu beachten. Die Anforderung der Betriebsicherheitsverordnung sind vom Betreiber bzw. vom Arbeitgeber am Aufstellungsort zu berücksichtigen. Die national gültigen Sicherheits- und Unfallverhütungsvorschriften sind einzuhalten.

Der Errichter einer Baugruppe im Sinne der Druckgeräterichtlinie 97/ 23/ EG hat entsprechend den Anforderungen aus der DGRL zu verfahren.

<b>KAESER KOMPRESSOREN</b>	R + I <input checked="" type="checkbox"/>	Maßstab 1:20	Datum	Name
	Aufst. <input checked="" type="checkbox"/>		Gez. 02.03.2011	Langgu1
Name <b>Musteraufstellung</b> 1x SX mit Abluftventilator			Gepr. 02.03.2011	Ernst
			Zeichnungs-Nr. <b>LYMU0002900d</b>	
			Blatt 2 von 4	

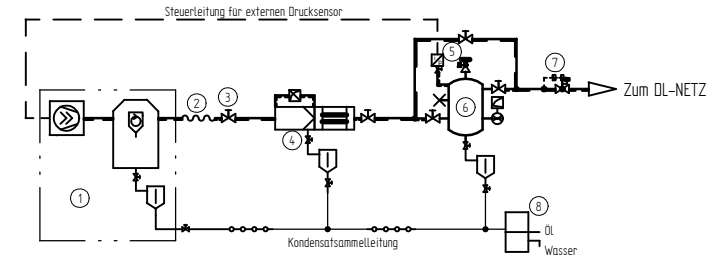
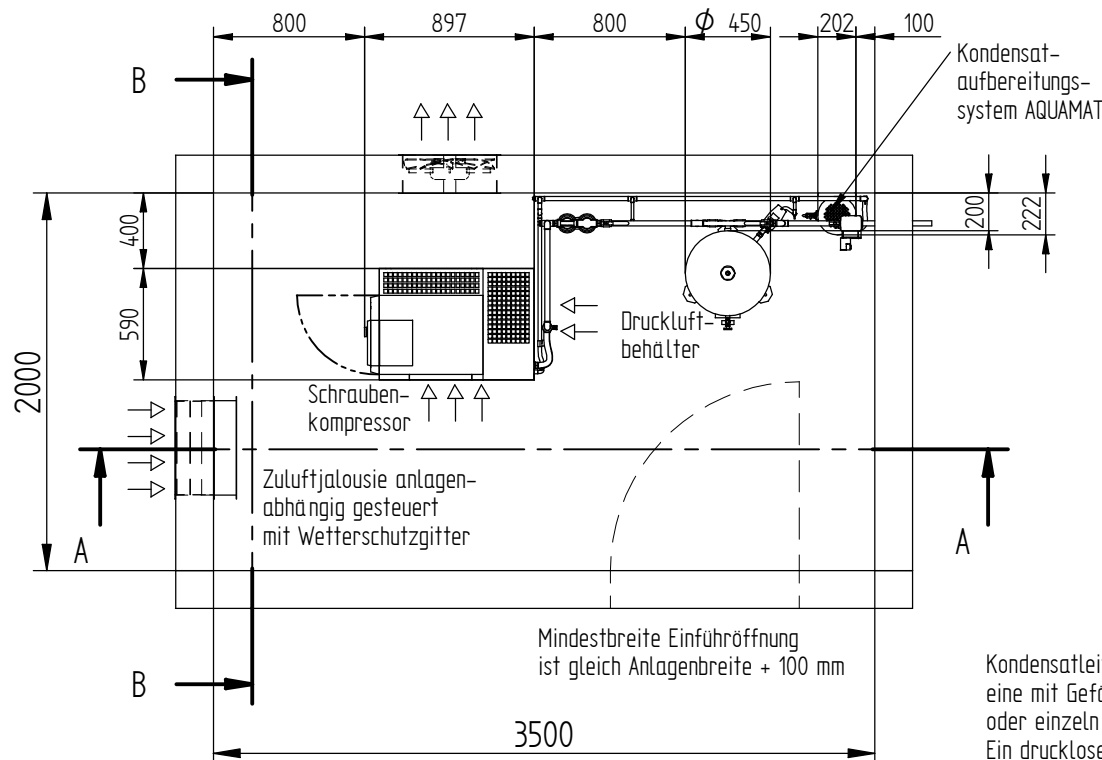
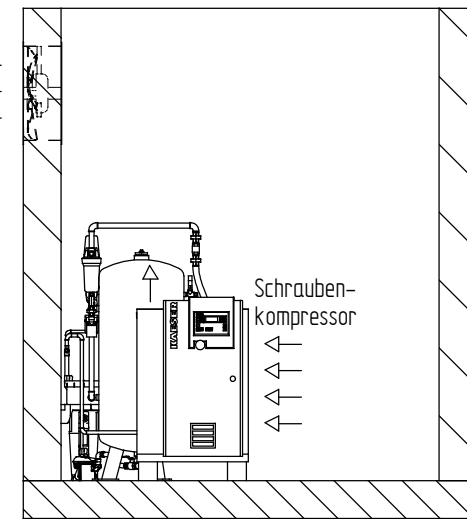
Entwicklungsbedingte Änderungen vorbehalten, Zeichnung darf nur über CAD geändert werden.

# Schnitt A-A



# Schnitt B-B

Abluftventilator  
thermisch gesteuert



### Legende

- 1 Schraubenkompressor mit integriertem Kaltetrockner
- 2 Schlauchleitung
- 3 Kugelhahn
- 4 Mikrofilter- Aktivkohlekombination
- 5 Drucksensor
- 6 Druckluftbehälter
- 7 Druckhaltesystem
- 8 Kondensataufbereitungssystem

Kompressor Typ	DL-Anschluss	Zuluftöffnung freier Querschnitt m <sup>2</sup> je Anlage	Zuluftmenge m <sup>3</sup> /h je Anlage	Abluftventilator m <sup>3</sup> /h	Mindestbehältergröße in l	ECO- DRAIN	Mikrofilter-Aktivkohle-Kombination Typ	DL-Anschluss	Kondensat-aufbereitungs-system AQUAMAT
SX 3 T	G 3/4	0,2	1500	1500	150	31	FFG 6- D	R 3/8	CF 3
SX 4 T	G 3/4	0,2	1700	1700	150	31	FFG 6- D	R 3/8	CF 3
SX 6 T	G 3/4	0,2	2100	2100	150	31	FFG 6- D	R 3/8	CF 3
SX 8 T	G 3/4	0,25	2600	2600	150	31	FFG 10- D	R 1/2	CF 3

Diese Zeichnung enthält auch baureifig zu erbringende Leistungen. Die Bestimmungen der EN 1012 und VDE 0100 sind zu beachten. Die Anforderung der Betriebssicherheitsverordnung sind vom Betreiber bzw. vom Arbeitgeber am Aufstellungsort zu berücksichtigen.

Die national gültigen Sicherheits- und Unfallverhaltensvorschriften sind einzuhalten.

Der Errichter einer Baugruppe im Sinne der Druckgeräterichtlinie 97/ 23/ EG hat entsprechend den Anforderungen aus der DGR zu verfahren.

Raumtemperatur

min.: + 3° C

max.: + 40° C

Kondensatleitungen mittels Schwanenhals auf eine mit Gefälle verlegte Sammelleitung anbinden, oder einzeln dem Öl- Wasserrenner zuführen. Ein druckloser Ablauf muss gewährleistet werden.

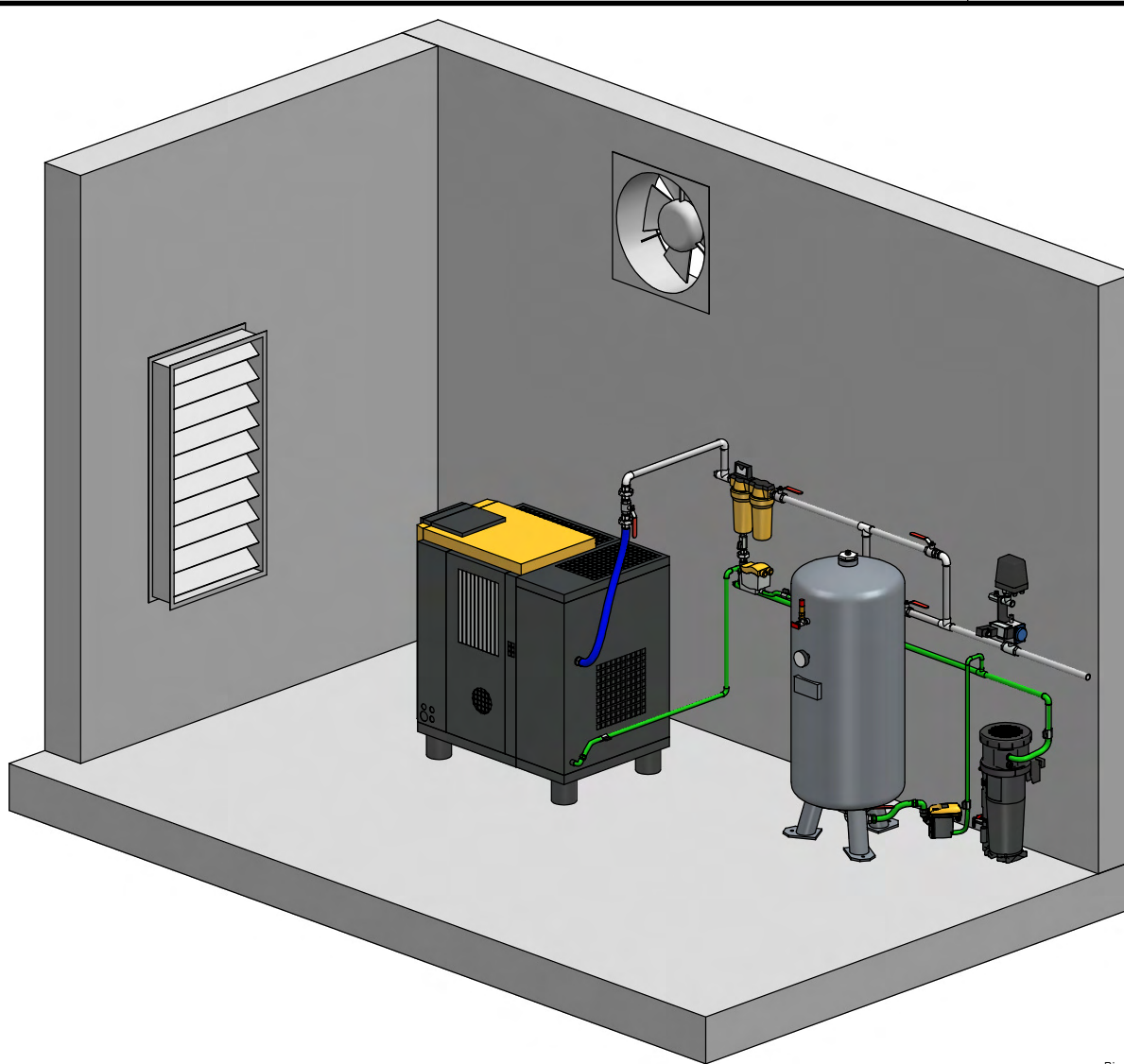
<b>KAESER</b> <b>KOMPRESSOREN</b>	Maßstab 1:20	Datei	Name
		Bez.	01.12.2009
Name: <b>Musteraufstellungsskizze</b> 1x SX T mit Abluftventilator		Gepr.	01.12.2009
Zeichnungs-Nr. <b>LYMU0003600d</b>		Blatt 1 von 2	

Drawings remain our exclusive property. They are intended only for the agreed purpose. Copies or any other reproduction, including storage, treatment and dissemination by use of electronic systems may not be made for any other than the agreed purpose. Neither originals nor reproductions may be given to or made available to third parties.

Die Zeichnung bleibt unser ausschließliche Eigentum. Sie wird nur zu dem vereinbarten Zweck anvertraut und darf zu keinem anderen Zweck verwendet werden. Kopien oder sonstige Vervielfältigungen einschließlich Speicherung, Verarbeitung oder Verbreitung sind ohne schriftliche Genehmigung der KAESER-KOMPRESSOREN GmbH ausdrücklich untersagt. Weder Original noch Vervielfältigungen dürfen an Dritte abgegeben oder in sonstiger Weise zugänglich gemacht werden.

Drawings remain our exclusive property. They are entrusted only for the agreed purpose. Copies or any other reproduction, including storage, treatment and dissemination by use of electronic systems, must not be made for any other than the agreed purpose. Neither originals nor reproductions may be given to or made available to third parties.

Die Zeichnung bleibt unser ausschließliches Eigentum. Sie wird nur zu dem vereinbarten Zweck anvertraut und darf zu keinem anderen Zweck verwendet werden. Kopien oder sonstige Vervielfältigungen einschließlich Speicherung, Verarbeitung oder Verbreitung unter Verwendung elektronischer Systeme dürfen nur zu dem vereinbarten Zweck angefertigt werden. Weder Original noch Vervielfältigungen dürfen Dritten ausleihfähig oder in sonstiger Weise zugänglich gemacht werden.



Raumtemperatur  
min.: + 3° C  
max.: + 40° C

Diese Zeichnung enthält auch bauseitig zu erbringende Leistungen. Die Bestimmungen der EN 1012 und VDE 0100 sind zu beachten. Die Anforderung der Betriebssicherheitsverordnung sind vom Betreiber bzw. vom Arbeitgeber am Aufstellungsort zu berücksichtigen.

Die national gültigen Sicherheits- und Unfallverhütungsvorschriften sind einzuhalten.

Der Errichter einer Baugruppe im Sinne der Druckgeräterichtlinie 97/ 23/ EG hat entsprechend den Anforderungen aus der DGRL zu verfahren.

Kondensatleitungen mittels Schwanenhals auf eine mit Gefälle verlegte Sammelleitung anbinden, oder einzeln dem Öl- Wassertrenner zuführen.  
Ein druckloser Ablauf muss gewährleistet werden.

Mindestbreite Einführöffnung ist gleich Anlagenbreite + 100 mm

**KAESER**  
**KOMPRESSOREN**

R + I  
 Aufst.

Maßstab  
1:20

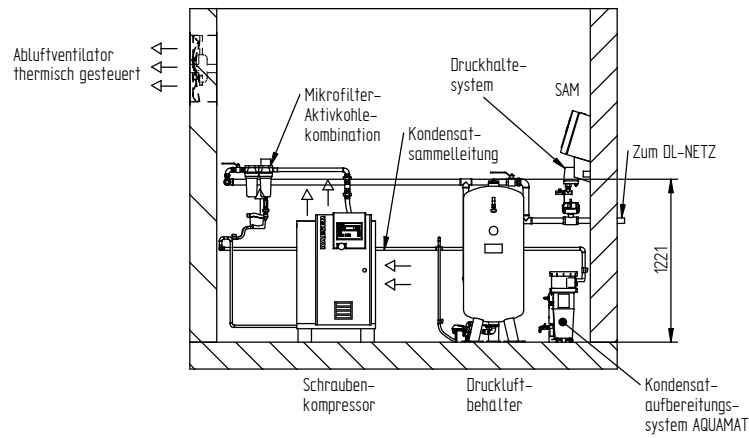
	Datum	Name
Gez.	01.12.2009	blinzler1
Gepr.	01.12.2009	Ernst

Name **Musteraufstellungsskizze**  
1x SX T mit Abluftventilator

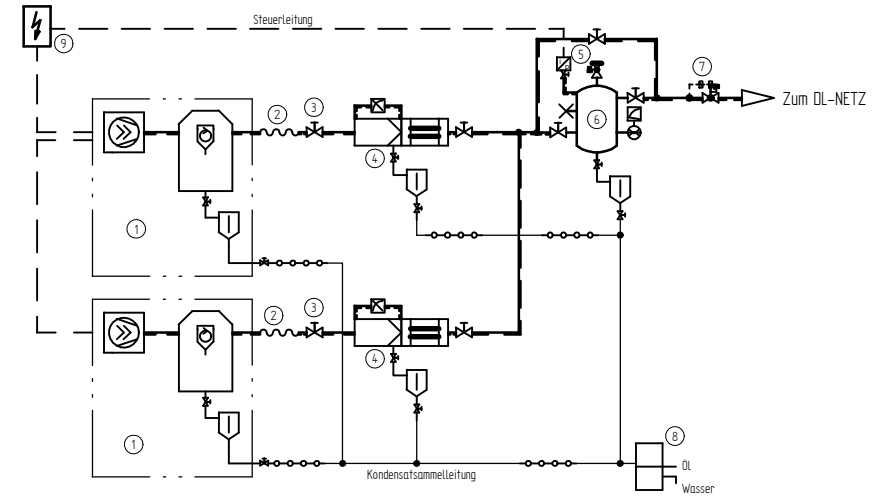
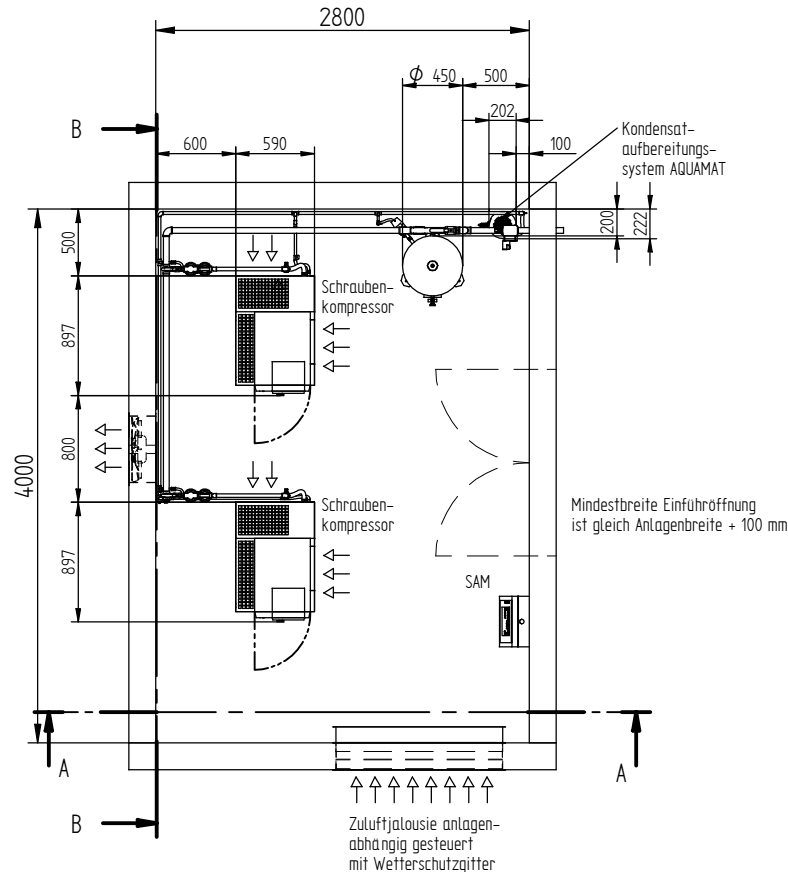
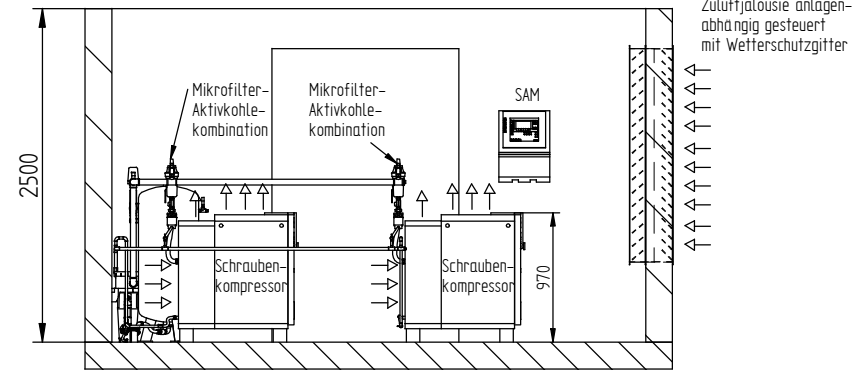
Zeichnungs-Nr.  
**LYMU0003600d**

Blatt 2 von 2

### Schnitt A-A



### Schnitt B-B



#### Legende

- 1 Schraubenkompressor mit integriertem Kaltfrackrohr
- 2 Schlauchleitung
- 3 Kugelbahn
- 4 Mikrofilter- Aktivkohlekombination
- 5 Druckmessumformer
- 6 Druckluftbehälter
- 7 Druckhaltesystem
- 8 Kondensataufbereitungssystem
- 9 Steuerung

Kompressor Typ	DL-Anschluß	Zuluftöffnung freier Querschnitt m² je Anlage	Zuluftmenge m³/h je Anlage	Abluftventilator m³/h	Mindestbehältergröße in l	ECO- DRAIN	Mikrofilter-Aktivkohle-Kombination Typ	DL-Anschluß	Kondensat-aufbereitungs-system AQUAMAT
SX 3 T	G 3/4	0,2	1500	3000	150	31	FFG 6- D	R 3/8	CF 3
SX 4 T	G 3/4	0,2	1700	3400	150	31	FFG 6- D	R 3/8	CF 3
SX 6 T	G 3/4	0,2	2100	4200	150	31	FFG 6- D	R 3/8	CF 3
SX 8 T	G 3/4	0,25	2600	5200	150	31	FFG 10- D	R 1/2	CF 3

Raumtemperatur  
min: + 3° C  
max: + 40° C

Kondensatleitungen mittels Schwannenhals auf eine mit Gefälle verlegte Sammelleitung anbinden, oder einzeln dem Öl- Wassertrenner zuführen. Ein druckloser Ablauf muss gewährleistet werden.

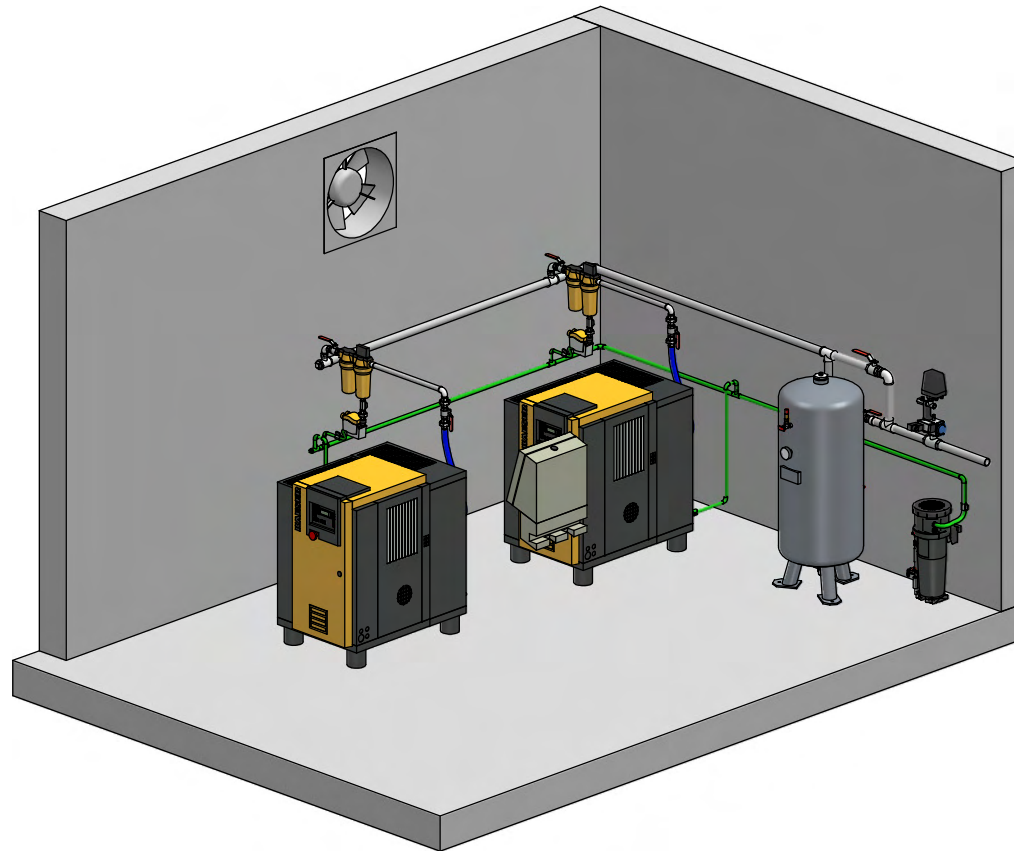
Diese Zeichnung enthält auch teilweise zu erbringende Leistungen. Die Bestimmungen der DIN 1012 und VDE 0100 sind zu beachten. Die Anfertigung der Betriebsanweisungen ist dem Betreiber bzw. vom Arbeitgeber an Aufstellungsart zu berücksichtigen. Die national gültigen Sicherheits- und Unfallverhaltensvorschriften sind einzuhalten. Der Errichter einer Baugruppe im Sinne der Druckgeräterichtlinie 97/23/EG hat entsprechend den Anforderungen aus der DRB zu verfahren.

**KAESER** KOMPRESSOREN  
Name: Musteraufstellungsskizze  
2x SX T mit Abluftventilator

Zeichnungs-Nr.: LYMU0003800d  
Blatt 1 von 2

Drawings remain our exclusive property. They are intended only for the agreed purpose. Copies or any other reproduction, including storage, treatment and dissemination by use of electronic systems may not be made for any other than the agreed purpose. Neither originals nor reproductions may be given to or made available to third parties.

Die Zeichnung bleibt unser ausschließliches Eigentum. Sie wird nur zu dem vereinbarten Zweck anvertraut und darf zu keinem anderen Zweck verwendet werden. Kopien oder sonstige Vervielfältigungen einschließlich Speicherung, Verarbeitung oder Verbreitung durch elektronische Systeme sind ohne unsere Genehmigung oder in sonstiger Weise ausdrücklich gestattet werden.



Kondensatleitungen mittels Schwanenhals auf eine mit Gefälle verlegte Sammelleitung anbinden, oder einzeln dem Öl- Wassertrenner zuführen. Ein druckloser Ablauf muss gewährleistet werden.

Mindestbreite Einführöffnung ist gleich Anlagenbreite + 100 mm

Raumtemperatur  
min.: + 3° C  
max.: + 40° C

Diese Zeichnung enthält auch bauseitig zu erbringende Leistungen. Die Bestimmungen der EN 1012 und VDE 0100 sind zu beachten. Die Anforderung der Betriebssicherheitsverordnung sind vom Betreiber bzw. vom Arbeitgeber am Aufstellungsort zu berücksichtigen.

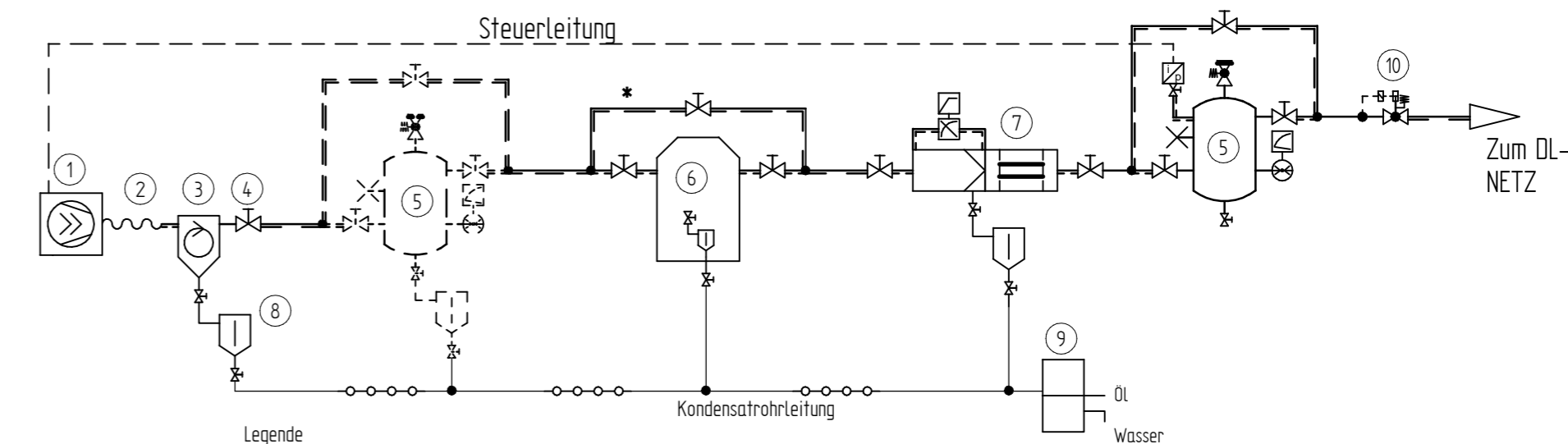
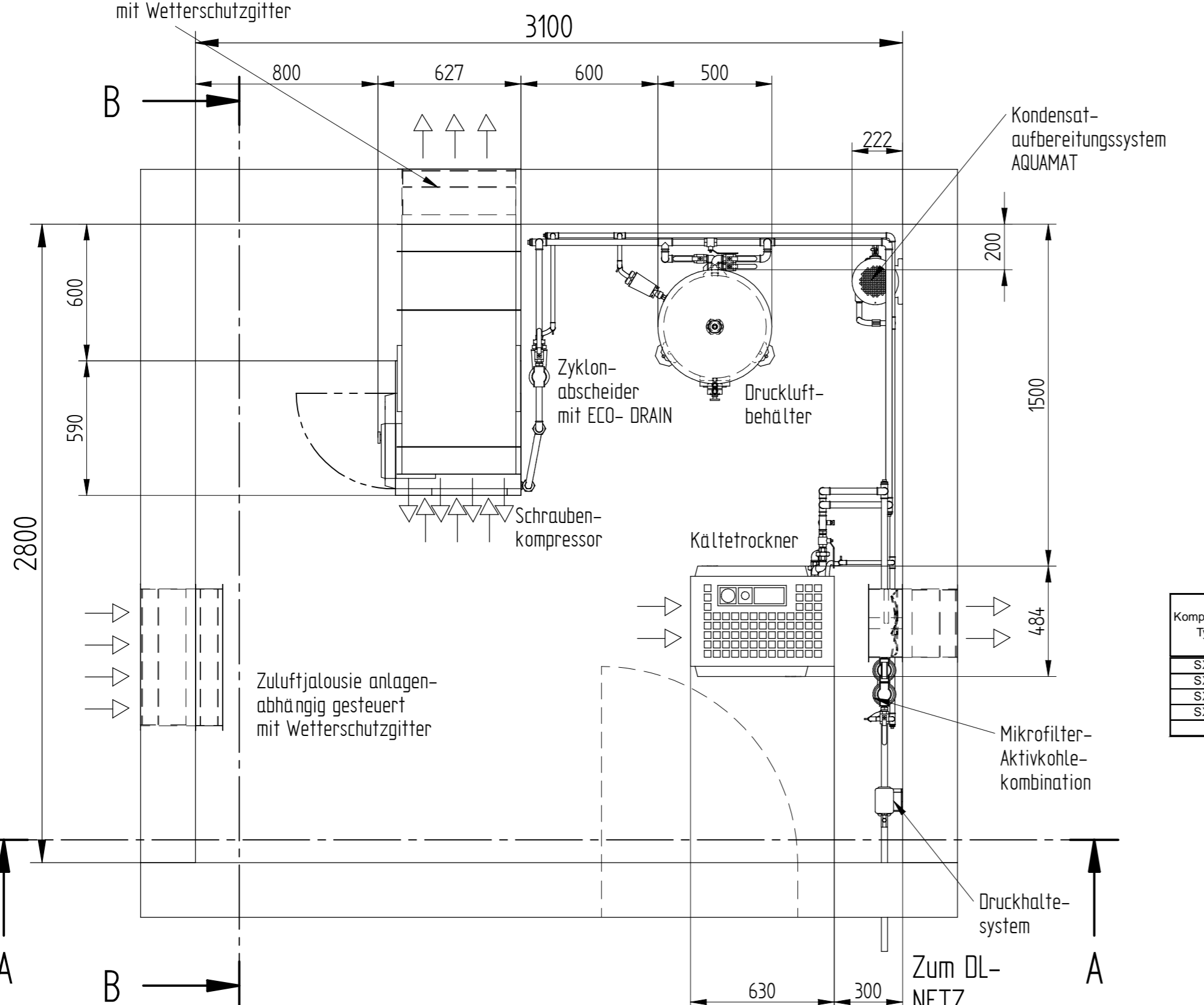
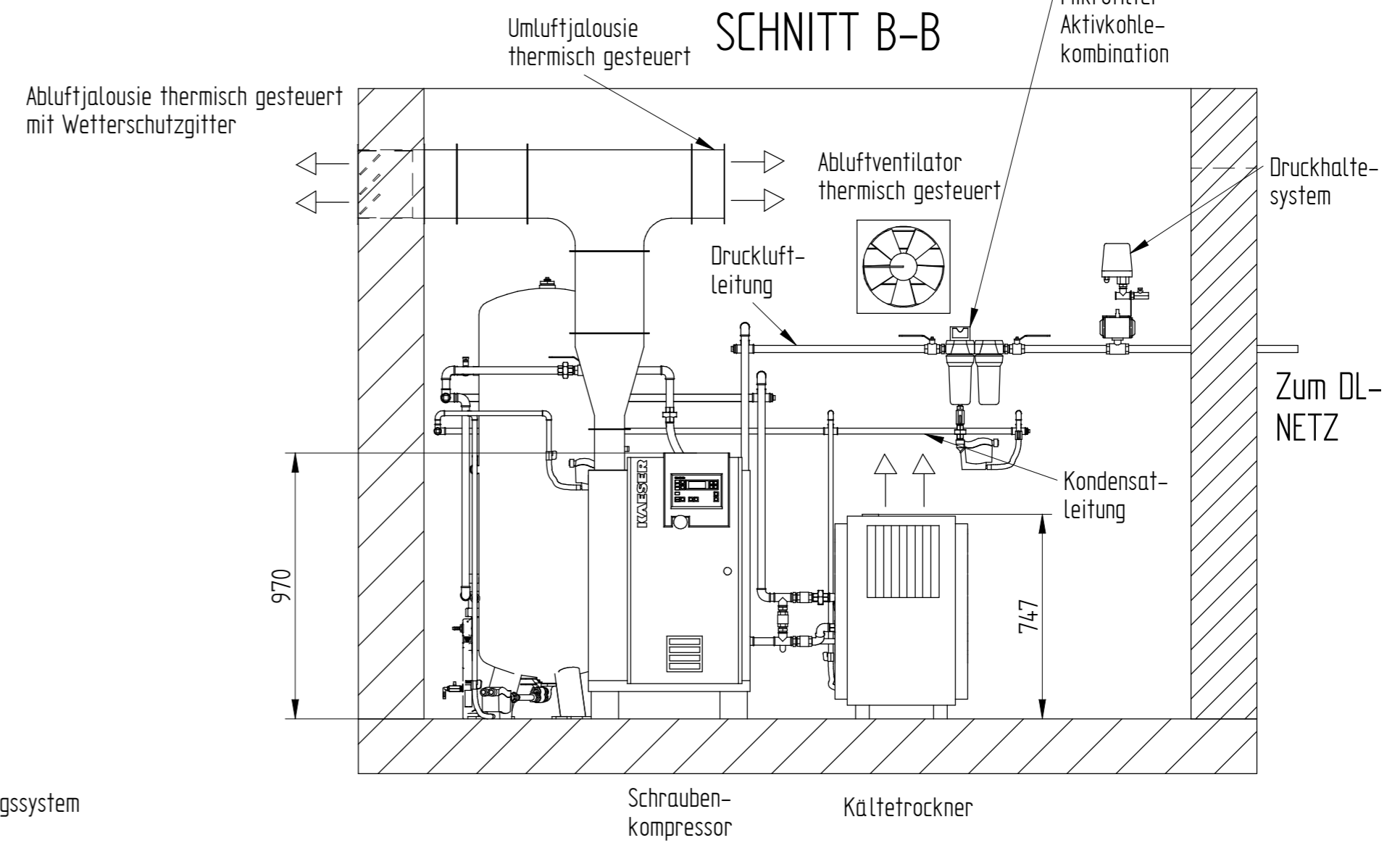
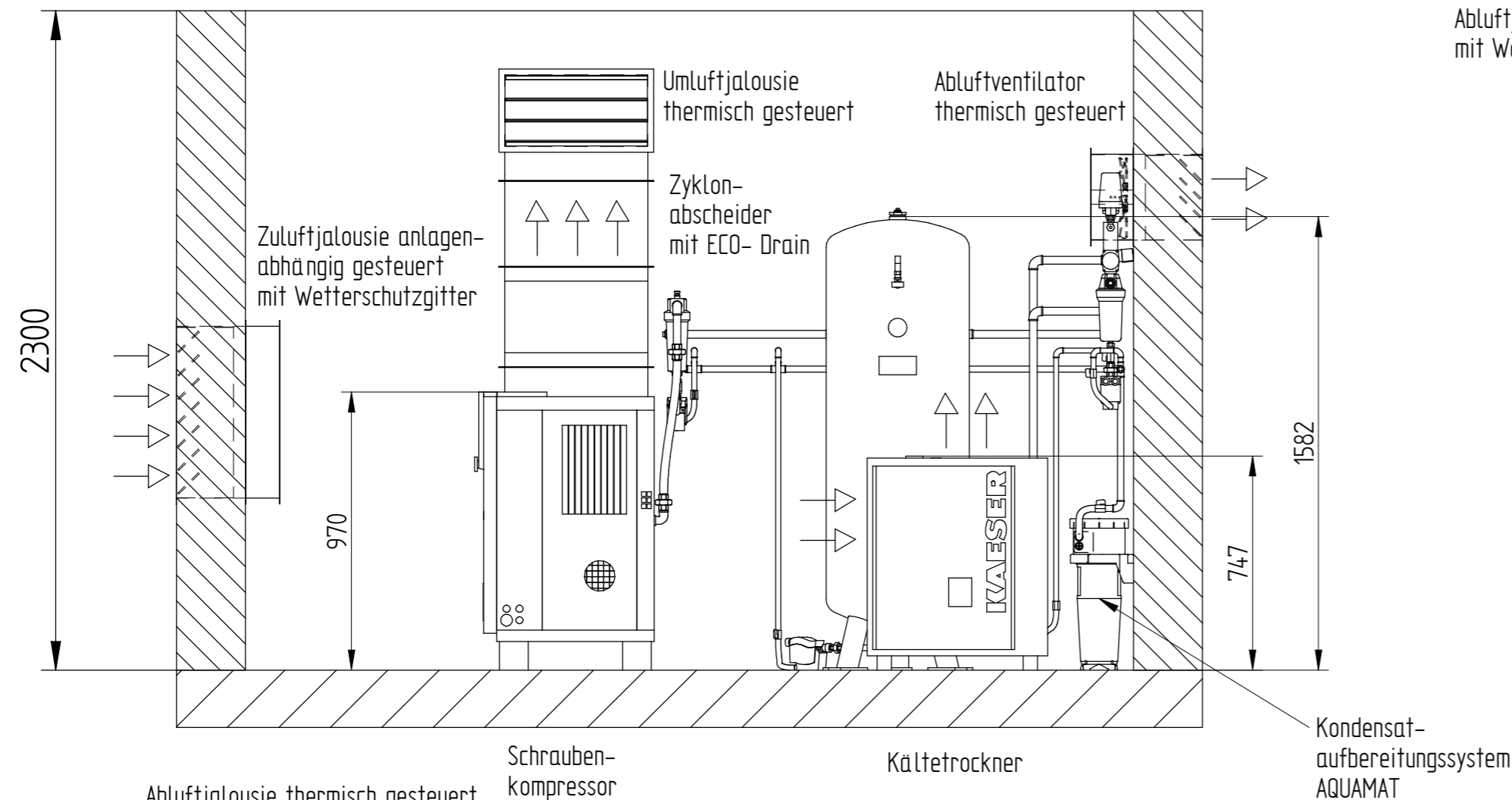
Die national gültigen Sicherheits- und Unfallverhaltensvorschriften sind einzuhalten.

Der Errichter einer Baugruppe im Sinne der Druckgeräterichtlinie 97/ 23/ EG hat entsprechend den Anforderungen aus der DGR. zu verfahren.

<b>KAESER</b> <b>KOMPRESSOREN</b>	<input checked="" type="checkbox"/> R + I <input checked="" type="checkbox"/> Aufst.	Maßstab 1:20	Datum 19.03.2010	Name blünzler1
	Name Musteraufstellungsskizze 2x SX T mit Abluftventilator	Zeichnungs-Nr. LYMU0003800d	Gepr. 19.03.2010	Jeske

Entwicklungsbedingte Änderungen vorbehalten, Zeichnung darf nur über LAU geändert werden.

# SCHNITT A-A



- Legende
- Schraubenkompressor
  - Schlauchleitung
  - Zyklonabscheider
  - Kugelhahn
  - Druckluftbehälter
  - Kältetrockner
  - Mikrofilter-Aktivkohle-Kombination
  - Autom. Kondensatentleerung
  - Kondensataufbereitungssystem
  - Druckhaltesystem
- \* Umgehungsleitungen sollten bei stand by - Komponenten oder zur 100 % igen Absicherung der Druckluftqualität entfallen.  
Die Anforderung von Pos. 3 und 5 sind nach der Betriebsbedingung auszuwählen

Kompressor Typ	DL-Anschluß	Zuluftöffnung freier Querschnitt m² je Anlage	Zulufmenge m³/h je Anlage	Abluftkanalquerschnitt mm je Anlage	Zyklonabscheider Typ	DL-Anschluß	ECO-DRAIN	Mindestbehältergröße in l	ECO-DRAIN	Kältetrockner Typ **	DL-Anschluß	Zuluftöffnung freier Querschnitt m² je Anlage	Zulufmenge m³/h je Anlage	Mikrofilter-Aktivkohle-Kombination Typ	DL-Anschluß	Kondensataufbereitungssystem AQUAMAT
SX3	G 3/4	0,2	1050	500 X 250	ZK 01	G 3/4	31	150	31	TA 5	G 3/4	0,1	650	FFG 6- D	R 3/8	CF 3
SX4	G 3/4	0,2	1050	500 X 250	ZK 01	G 3/4	31	150	31	TA 5	G 3/4	0,1	650	FFG 6- D	R 3/8	CF 3
SX6	G 3/4	0,2	1050	500 X 250	ZK 01	G 3/4	31	250	31	TA 5	G 3/4	0,1	650	FFG 6- D	R 3/8	CF 3
SX8	G 3/4	0,2	1350	500 X 250	ZK 01	G 3/4	31	250	31	TA 8	G 3/4	0,1	650	FFG 10- D	R 1/2	CF 3

\*\* Ausgelegt nach Referenzbedingungen  
DIN/ ISO 7183 Option A

Raumtemperatur  
min: + 3° C  
max: + 40° C

Kondensatleitungen mittels Schwanenhals auf eine mit Gefälle verlegte Sammelleitung anbinden, oder einzeln dem Öl- Wassertrenner zuführen.  
Ein druckloser Ablauf muss gewährleistet werden.

Diese Zeichnung enthält auch bauseitig zu erbringende Leistungen. Die Bestimmungen der EN 1012 und VDE 0100 sind zu beachten. Die Anforderung der Betriebssicherheitsverordnung sind vom Betreiber bzw. vom Arbeitgeber am Aufstellungsart zu berücksichtigen.  
Die national gültigen Sicherheits- und Unfallverhütungsvorschriften sind einzuhalten.  
Der Errichter einer Baugruppe im Sinne der Druckgeräterichtlinie 97/ 23/ EG hat entsprechend den Anforderungen aus der DGRL zu verfahren.

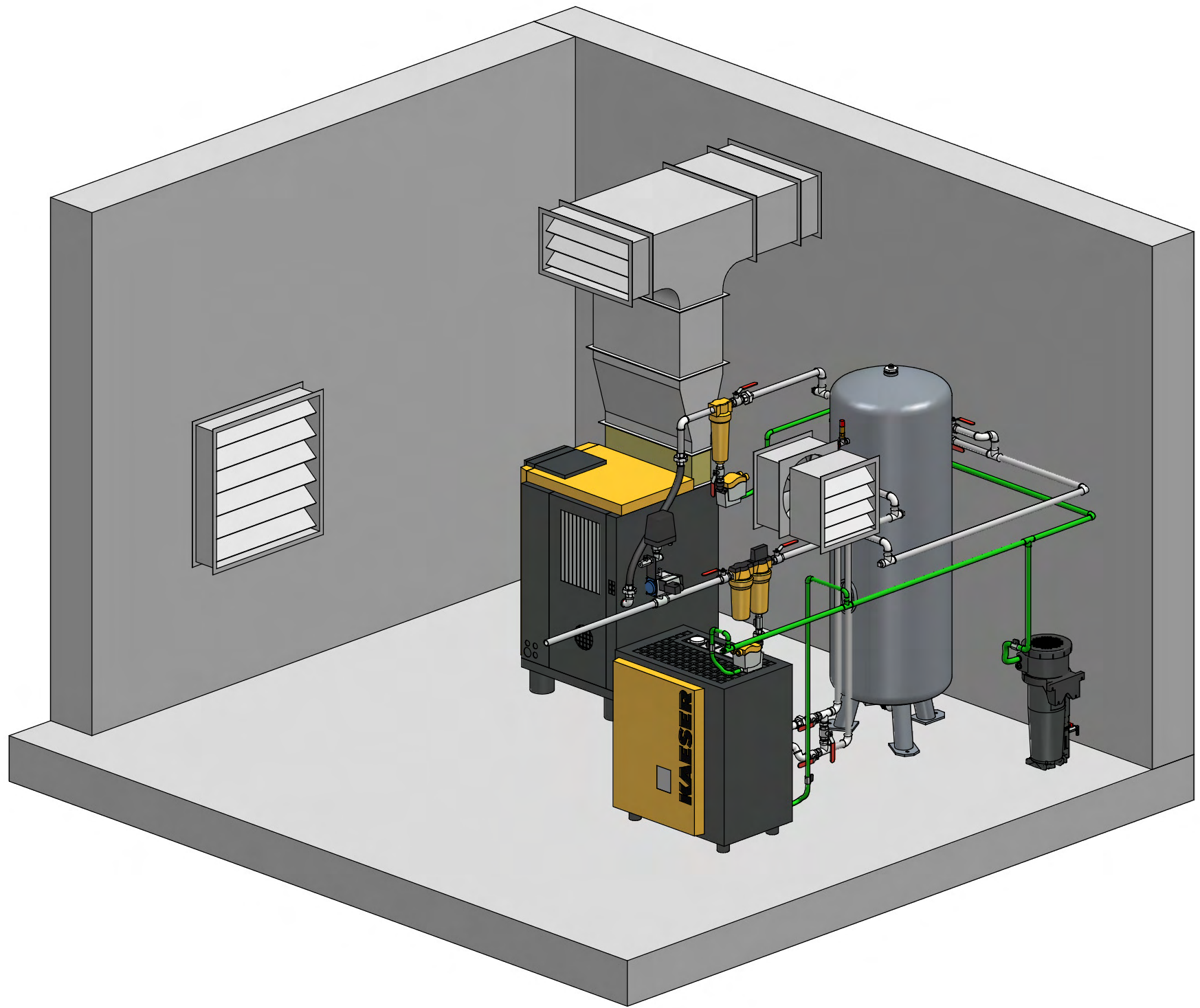
<b>KAESER</b> <b>KOMPRESSOREN</b>	R + I	Maßstab 1:20	Datum	Name	
	Aufst.		01.03.2011	Langgu1	
Name: <b>Musteraufstellung</b>		Zeichnungs-Nr. <b>LYMU0003100d</b>	Gepr.	01.03.2011	Ernst
1x SX mit Abluftkanal			Blatt 1 von 4		

Drawings remain our exclusive property. They are entrusted only for the agreed purpose. Copies or any other reproduction, including storage, treatment and dissemination by use of electronic systems must not be made for any other than the agreed purpose. Neither originals nor reproductions may be given to or made available to third parties.

Die Zeichnung bleibt unser ausschließliches Eigentum. Sie wird nur zu dem vereinbarten Zweck anvertraut und darf zu keinem anderen Zweck verwendet werden. Kopien oder sonstige Vervielfältigungen einschließlich Speicherung, Verarbeitung oder Verbreitung unter Verwendung elektronischer Systeme dürfen nur zu dem vereinbarten Zweck angefertigt werden. Weder Original noch Vervielfältigungen dürfen Dritten ausgehändigt oder in sonstiger Weise zugänglich gemacht werden.

Drawings remain our exclusive property. They are entrusted only for the agreed purpose. Copies or any other reproduction, including storage, treatment and dissemination by use of electronic systems must not be made for any other than the agreed purpose. Neither originals nor reproductions may be given to or made available to third parties.

Die Zeichnung bleibt unser ausschließliches Eigentum. Sie wird nur zu dem vereinbarten Zweck anvertraut und darf zu keinem anderen Zweck verwendet werden. Kopien oder sonstige Vervielfältigungen einschließlich Speicherung, Verarbeitung oder Verbreitung unter Verwendung elektronischer Systeme dürfen nur zu dem vereinbarten Zweck angefertigt werden. Weder Original noch Vervielfältigungen dürfen Dritten ausgehändigt oder in sonstiger Weise zugänglich gemacht werden.



Mindestbreite Einführöffnung  
ist gleich Anlagenbreite + 100 mm

Kondensatleitungen mittels Schwanenhals auf eine mit Gefälle verlegte Sammelleitung anbinden, oder einzeln dem Öl- Wassertrenner zuführen. Ein druckloser Ablauf muss gewährleistet werden.

Raumtemperatur  
min.: + 3° C  
max.: + 40° C

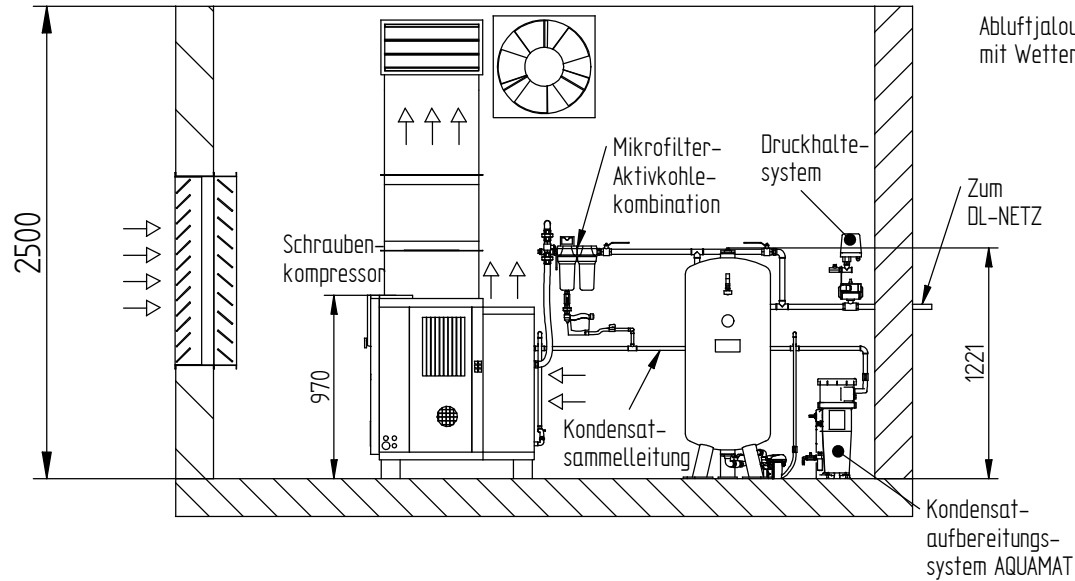
Diese Zeichnung enthält auch bauseitig zu erbringende Leistungen. Die Bestimmungen der EN 1012 und VDE 0100 sind zu beachten. Die Anforderung der Betriebssicherheitsverordnung sind vom Betreiber bzw. vom Arbeitgeber am Aufstellungsort zu berücksichtigen. Die national gültigen Sicherheits- und Unfallverhütungsvorschriften sind einzuhalten.

Der Errichter einer Baugruppe im Sinne der Druckgeräterichtlinie 97/ 23/ EG hat entsprechend den Anforderungen aus der DGRL zu verfahren.

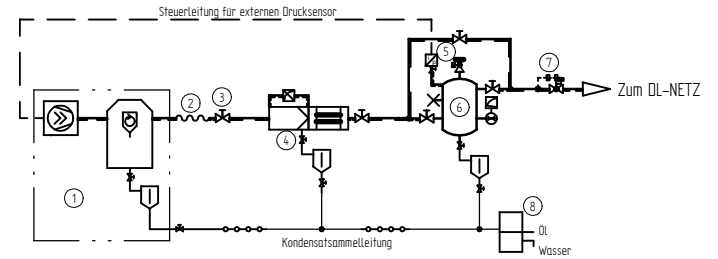
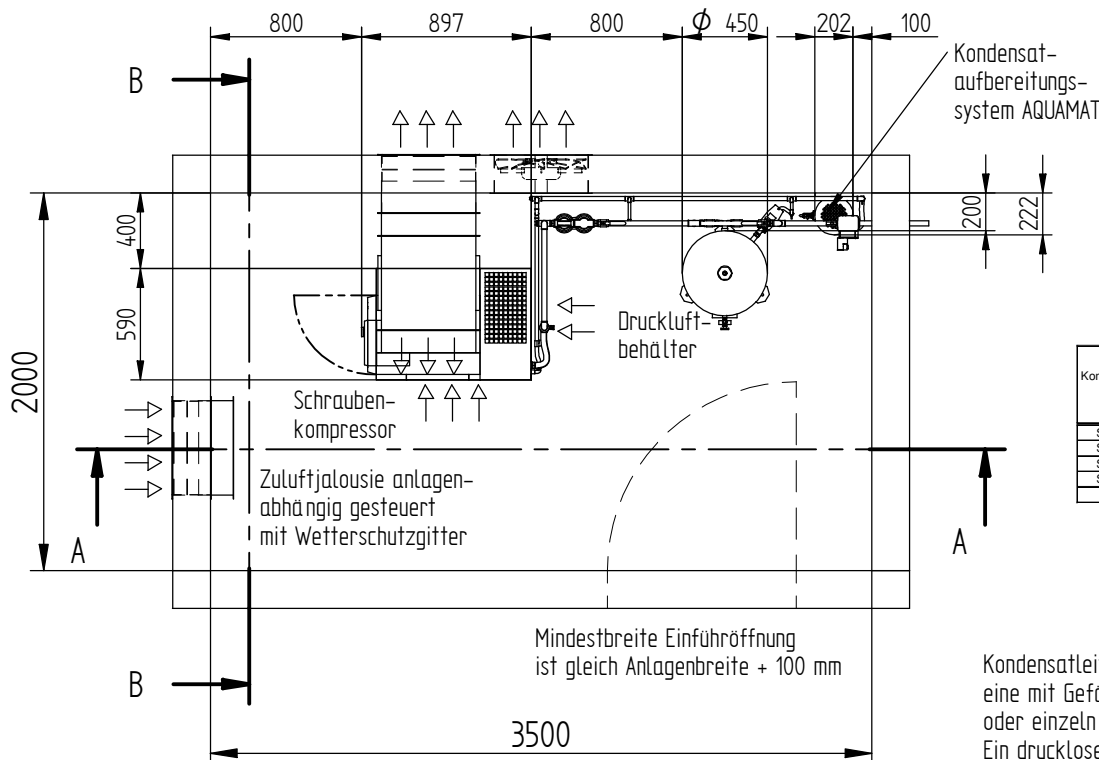
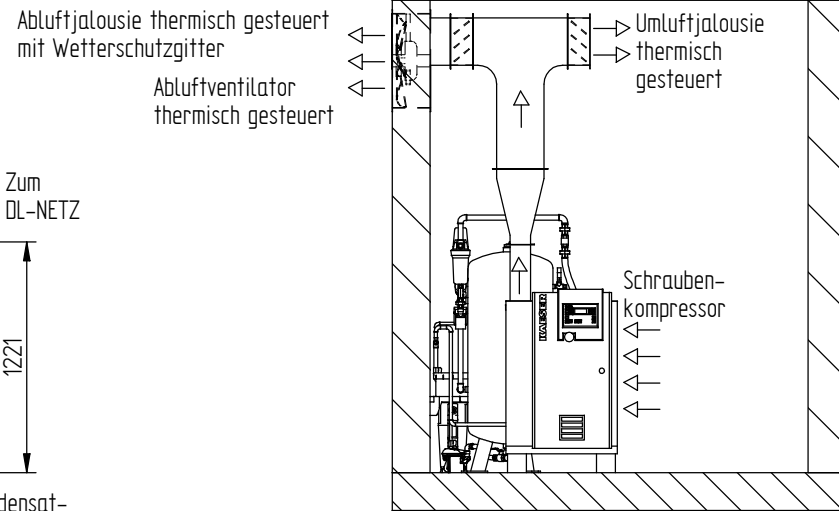
<b>KAESER KOMPRESSOREN</b>	R + I <input checked="" type="checkbox"/>	Maßstab 1:20	Datum	Name
	Aufst. <input checked="" type="checkbox"/>		Gez. 01.03.2011	Langgu1
Name <b>Musteraufstellung</b> 1x SX mit Abluftkanal		Zeichnungs-Nr. <b>LYMU0003100d</b>		
		Blatt 2 von 4		

Entwicklungsbedingte Änderungen vorbehalten, Zeichnung darf nur über CAD geändert werden.

# Schnitt A-A



# Schnitt B-B



### Legende

- 1 Schraubenkompressor mit integriertem Kaltetrockner
- 2 Schlauchleitung
- 3 Kugelhahn
- 4 Mikrofilter- Aktivkohlekombination
- 5 Drucksensor
- 6 Druckluftbehälter
- 7 Druckhaltesystem
- 8 Kondensataufbereitungssystem

Kompressor Typ	DL-Anschluß	Zuluftöffnung freier Querschnitt m² je Anlage	Zuluftmenge m³/h je Anlage	Abluftkanal-querschnitt mm je Anlage	Zulässiger Gesamtdruckverlust für Abluftkanal Δp	Abluftventilator je Trockner ausgelegt für m³/h	Mindestbehältergröße in l	ECO-DRAIN	Mikro-Aktivkohlefilter-kombination Typ	DL-Anschluß	Kondensat-aufbereitungs-system AQUAMAT
SX 3 T	G 3/4	0,2	1500	500 X 150	30	540	150	31	FFG 6-D	R 3/8	CF 3
SX 4 T	G 3/4	0,2	1500	500 X 150	30	540	150	31	FFG 6-D	R 3/8	CF 3
SX 6 T	G 3/4	0,2	1700	500 X 150	30	780	150	31	FFG 6-D	R 3/8	CF 3
SX 8 T	G 3/4	0,25	2000	500 X 150	30	780	150	31	FFG 10-D	R 1/2	CF 3

Raumtemperatur  
 min.: + 3° C  
 max.: + 40° C

Kondensatleitungen mittels Schwanenhals auf eine mit Gefälle verlegte Sammelleitung anbinden, oder einzeln dem Öl- Wasserrenner zuführen. Ein druckloser Ablauf muss gewährleistet werden.

Diese Zeichnung enthält auch bauseitig zu erbringende Leistungen. Die Bestimmungen der EN 1012 und VDE 0100 sind zu beachten. Die Anforderung der Betriebssicherheitsverordnung sind vom Betreiber bzw. vom Arbeitgeber am Aufstellungsort zu berücksichtigen.

Die national gültigen Sicherheits- und Unfallverhütungsvorschriften sind einzuhalten.

Der Errichter einer Baugruppe im Sinne der Druckgeräterichtlinie 97/ 23/ EG hat entsprechend den Anforderungen aus der DGR zu verfahren.

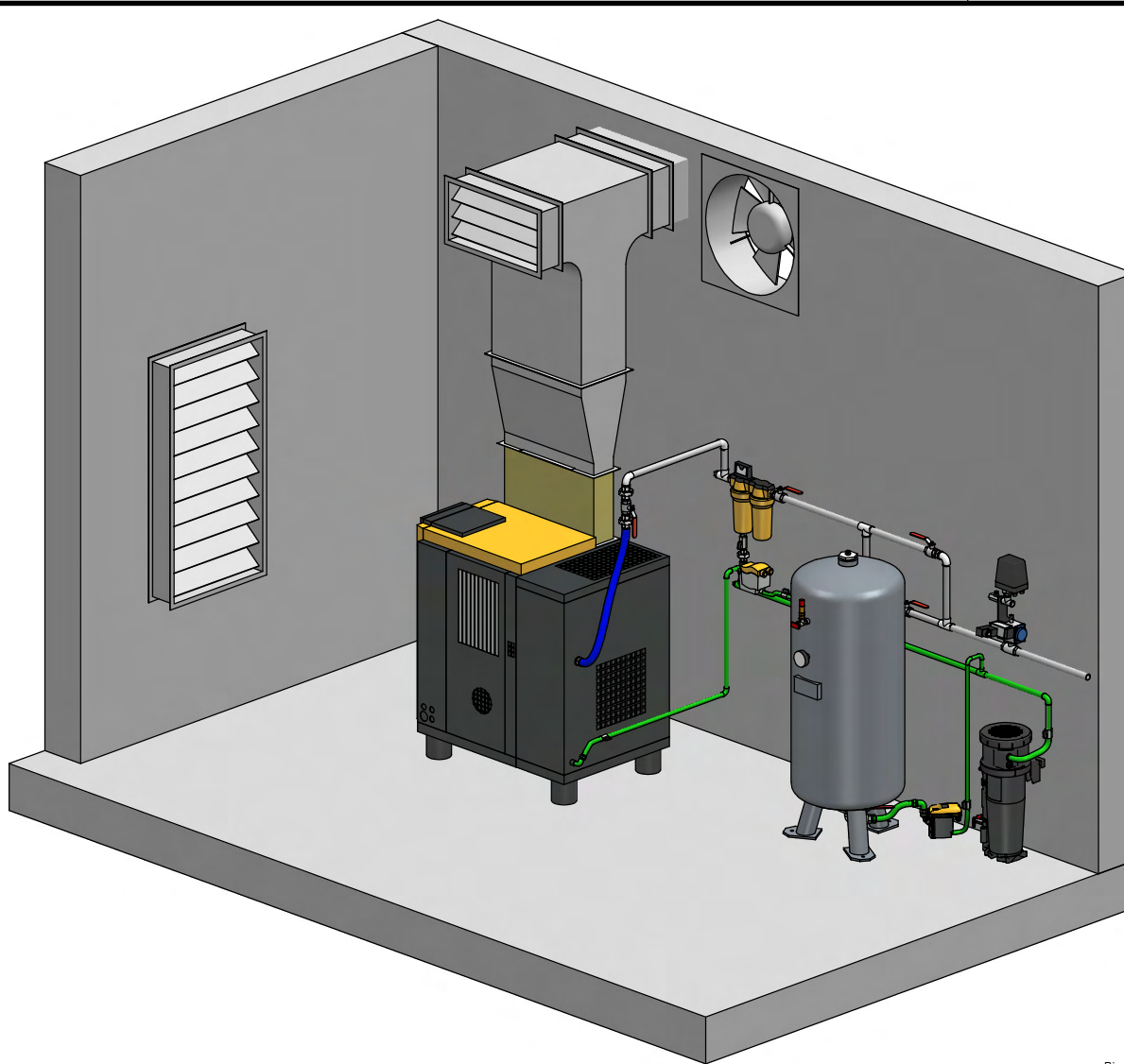
<b>KAESER</b> KOMPRESSOREN	<input checked="" type="checkbox"/> R + I <input type="checkbox"/> Aufst.	Maßstab 1:20	Datum 01.12.2009	Name blünzler1
	Name: <b>Musteraufstellungsskizze</b> 1x SX T mit Abluftkanal		Zeichnungs-Nr. LYMU0003700d	Blatt 1 von 2

Drawing remain our exclusive property. They are intended only for the agreed purpose. Copies or any other reproduction, including storage, treatment and dissemination by use of electronic systems may not be made for any other than the agreed purpose. Neither originals nor reproductions may be given to or made available to third parties.

Die Zeichnung bleibt unser ausschließliche Eigentum. Sie wird nur zu dem vereinbarten Zweck anvertraut und darf zu keinem anderen Zweck verwendet werden. Kopien oder sonstige Vervielfältigungen einschließlich Speicherung, Verarbeitung oder Verbreitung sind ohne schriftliche Genehmigung der KAESER-KOMPRESSOREN GmbH ausdrücklich untersagt. Weder Original noch Vervielfältigungen dürfen an Dritte abgegeben oder in sonstiger Weise zugänglich gemacht werden.

Drawings remain our exclusive property. They are entrusted only for the agreed purpose. Copies or any other reproduction, including storage, treatment and dissemination by use of electronic systems, must not be made for any other than the agreed purpose. Neither originals nor reproductions may be given to or made available to third parties.

Die Zeichnung bleibt unser ausschließliches Eigentum. Sie wird nur zu dem vereinbarten Zweck anvertraut und darf zu keinem anderen Zweck verwendet werden. Kopien oder sonstige Vervielfältigungen einschließlich Speicherung, Verarbeitung oder Verbreitung unter Verwendung elektronischer Systeme dürfen nur zu dem vereinbarten Zweck angefertigt werden. Weder Original noch Vervielfältigungen dürfen Dritten ausgeliehen oder in sonstiger Weise zugänglich gemacht werden.



Raumtemperatur  
min.: + 3° C  
max.: + 40° C

Diese Zeichnung enthält auch bauseitig zu erbringende Leistungen. Die Bestimmungen der EN 1012 und VDE 0100 sind zu beachten. Die Anforderung der Betriebssicherheitsverordnung sind vom Betreiber bzw. vom Arbeitgeber am Aufstellungsort zu berücksichtigen.

Die national gültigen Sicherheits- und Unfallverhütungsvorschriften sind einzuhalten.

Der Errichter einer Baugruppe im Sinne der Druckgeräterichtlinie 97/ 23/ EG hat entsprechend den Anforderungen aus der DGRL zu verfahren.

Kondensatleitungen mittels Schwanenhals auf eine mit Gefälle verlegte Sammelleitung anbinden, oder einzeln dem Öl- Wassertrenner zuführen.  
Ein druckloser Ablauf muss gewährleistet werden.

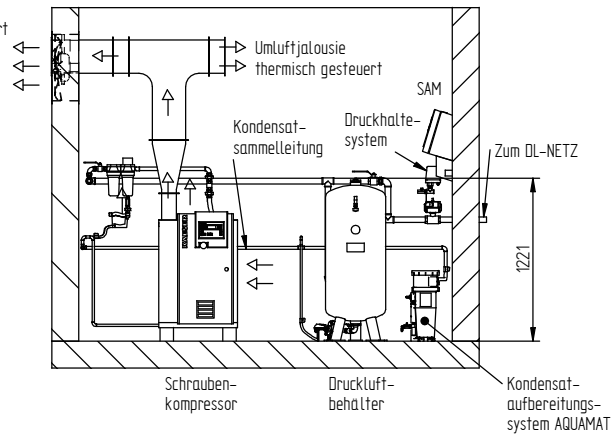
Mindestbreite Einführöffnung ist gleich Anlagenbreite + 100 mm

<b>KAESER</b> KOMPRESSOREN	R + I <input checked="" type="checkbox"/>	Maßstab 1:20		Datum	Name
	Aufst. <input checked="" type="checkbox"/>		Gez.	01.12.2009	blinzler1
Name <b>Musteraufstellungsskizze</b> 1x SX T mit Abluftkanal			Gepr.	01.12.2009	Ernst
			Zeichnungs-Nr. LYMU0003700d		
			Blatt 2 von 2		

Entwicklungsbedingte Änderungen vorbehalten, Zeichnung darf nur über CAD geändert werden.

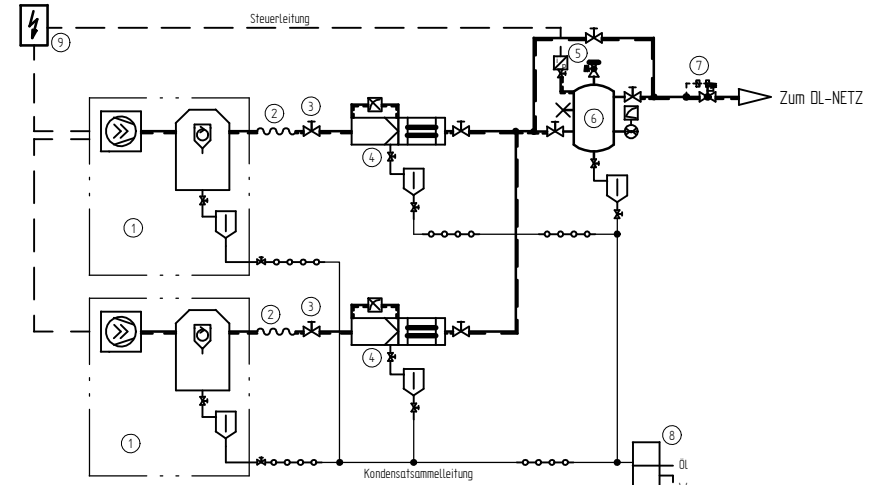
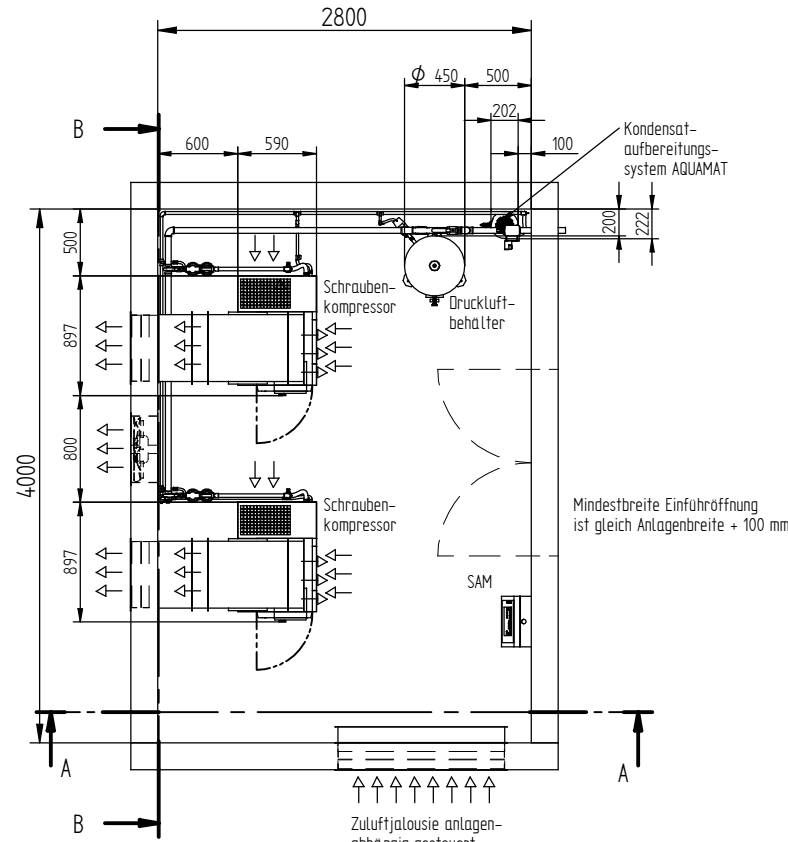
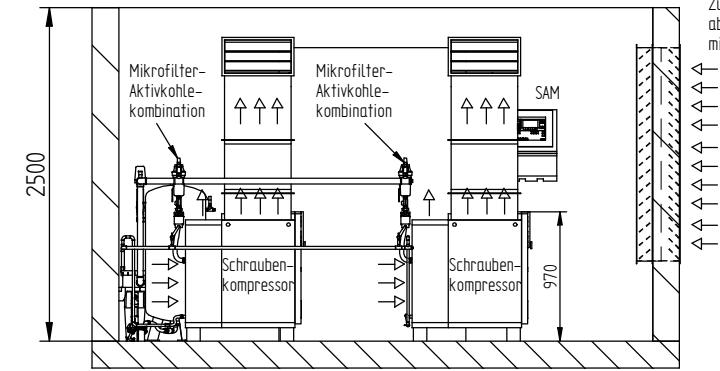
### Schnitt A-A

Abluftjalousie thermisch gesteuert mit Wetterschutzgitter  
 Abluftventilator thermisch gesteuert



### Schnitt B-B

Zuluftjalousie anlagen-abhängig gesteuert mit Wetterschutzgitter



- Legende**
- Schraubenkompressor mit integriertem Kaltetrockner
  - Schlauchleitung
  - Kugelbahn
  - Mikrofilter- Aktivkohlekombination
  - Druckmessumformer
  - Druckluftbehälter
  - Druckhaltesystem
  - Kondensataufbereitungssystem
  - Steuerung

Kompressor Typ	DL-Anschluß	Zuluftöffnung freier Querschnitt m² je Anlage	Zuluftmenge m³/h je Anlage	Abluftkanal-querschnitt mm je Anlage	Zulässiger Gesamtdruck-verlust für Abluftkanal Δp	Abluftventilator je Trockner ausgelegt für m³	Mindest-behältergröße in l	ECO- DRAIN	Mikrofilter-Aktivkohle-Kombination Typ	DL-Anschluß	Kondensat-aufbereitungs-system AQUAMAT
SX 3 T	G 3/4	0,2	1500	500 X 150	30	540	150	31	FFG 6- D	R 3/8	CF 3
SX 4 T	G 3/4	0,2	1500	500 X 150	30	540	150	31	FFG 6- D	R 3/8	CF 3
SX 6 T	G 3/4	0,2	1700	500 X 150	30	780	150	31	FFG 6- D	R 3/8	CF 3
SX 8 T	G 3/4	0,25	2000	500 X 150	30	780	150	31	FFG 10- D	R 1/2	CF 3

Raumtemperatur  
 min. + 3° C  
 max. + 40° C

Kondensatleitungen mittels Schwannenhals auf eine mit Gefälle verlegte Sammelleitung anbinden, oder einzeln dem Öl- Wassertrenner zuführen. Ein druckloser Ablauf muss gewährleistet werden.

Diese Zeichnung enthält auch basierend zu bringende Leistungen. Die Bestimmungen der EN 1012 und VDE 0100 sind zu beachten. Die Anfertigung der Betriebssicherheitsverordnung sind vom Betreiber bzw. vom Arbeitgeber an Aufstellungsort zu berücksichtigen.  
 Die national gültigen Sicherheits- und Unfallverhaltensvorschriften sind einzuhalten.  
 Der Errichter einer Baugruppe im Sinne der Druckgeräterichtlinie 97/23 EG hat entsprechend den Anforderungen aus der DRB zu verfahren.

**KAESER KOMPRESSOREN**

Name: Musteraufstellungsskizze  
 Zeichnungs-Nr.: LYMU0003900d  
 Blatt 1 von 2

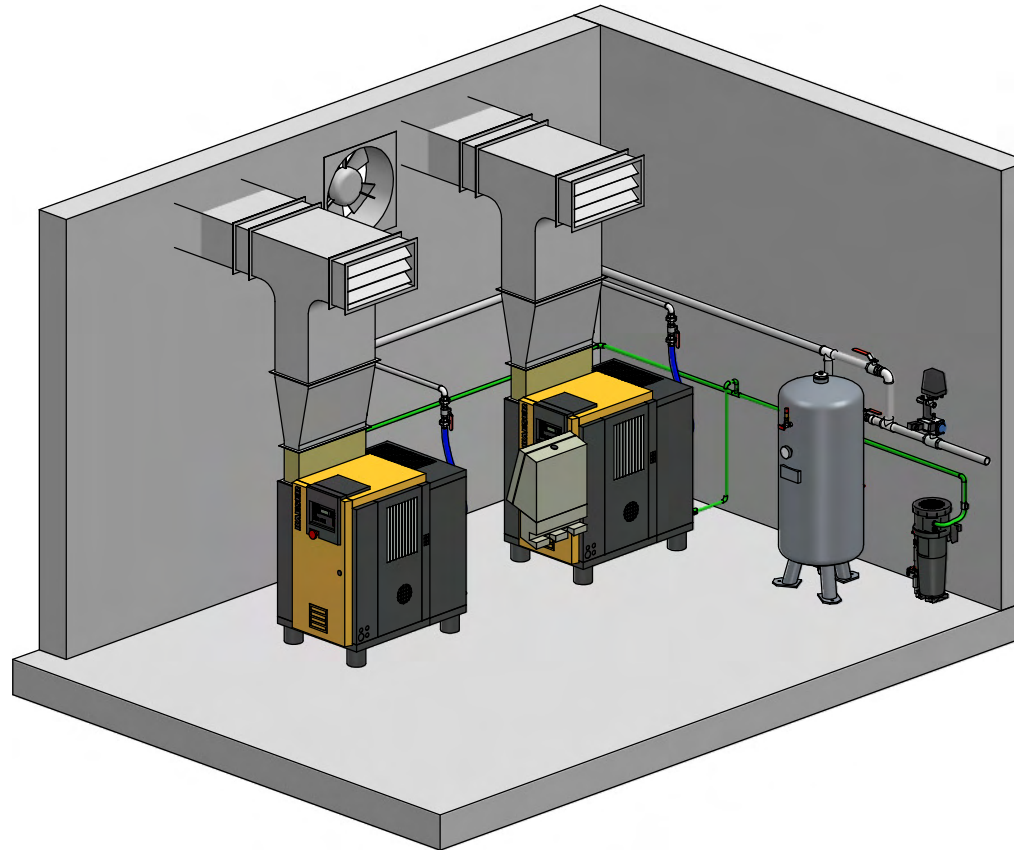
120  
 Datum: 19.03.2010  
 Skizze: 19.03.2010  
 Name: [ ]  
 Datum: [ ]  
 Skizze: [ ]

Entwicklungsbedingte Änderungen vorbehalten, Zeichnung darf nur über OAU geändert werden.

Die Zeichnung ist eine modifizierte Kopie. Es wird auf die Verantwortung der Originalhersteller, Käufer oder anderer Hersteller, Hersteller, Verleiher, Kopierer oder sonstiger Verantwortlicher verwiesen. Die Verantwortung für die Richtigkeit der Zeichnung liegt bei dem Auftraggeber. Die Zeichnung ist eine modifizierte Kopie. Es wird auf die Verantwortung der Originalhersteller, Käufer oder anderer Hersteller, Hersteller, Verleiher, Kopierer oder sonstiger Verantwortlicher verwiesen. Die Verantwortung für die Richtigkeit der Zeichnung liegt bei dem Auftraggeber.

Drawings remain our exclusive property. They are intended only for the agreed purpose. Copies or any other reproduction, including storage, treatment and dissemination by use of electronic systems may not be made for any other than the agreed purpose. Neither originals nor reproductions may be given to or made available to third parties.

Die Zeichnung bleibt unser ausschließliches Eigentum. Sie wird nur zu dem vereinbarten Zweck anvertraut und darf zu keinem anderen Zweck verwendet werden. Kopien oder sonstige Vervielfältigungen einschließlich Speicherung, Verarbeitung oder Verbreitung durch elektronische Systeme sind ohne unsere schriftliche Genehmigung nicht zulässig. Weder Original noch Vervielfältigungen dürfen Dritten ausgestellt oder in sonstiger Weise zugänglich gemacht werden.



Kondensatleitungen mittels Schwanenhals auf eine mit Gefälle verlegte Sammelleitung anbinden, oder einzeln dem Öl- Wassertrenner zuführen. Ein druckloser Ablauf muss gewährleistet werden.

Mindestbreite Einführöffnung ist gleich Anlagenbreite + 100 mm

Raumtemperatur  
min.: + 3° C  
max.: + 40° C

Diese Zeichnung enthält auch bauseitig zu erbringende Leistungen. Die Bestimmungen der EN 1012 und VDE 0100 sind zu beachten. Die Anforderung der Betriebssicherheitsverordnung sind vom Betreiber bzw. vom Arbeitgeber am Aufstellungsort zu berücksichtigen.

Die national gültigen Sicherheits- und Unfallverhaltensvorschriften sind einzuhalten.

Der Errichter einer Baugruppe im Sinne der Druckgeräterichtlinie 97/ 23/ EG hat entsprechend den Anforderungen aus der DGRL zu verfahren.

<b>KAESER</b> <b>KOMPRESSOREN</b>	<input checked="" type="checkbox"/> R + I <input checked="" type="checkbox"/> Aufst.	Maßstab 1:20	Datum 19.03.2010	Name blünzler1
	Name Musteraufstellungsskizze 2x SX T mit Abluftkanal	Zeichnungs-Nr. LYMU0003900d	Gepr. 19.03.2010	Jeske
			Blatt 2 von 2	

Entwicklungsbedingte Änderungen vorbehalten, Zeichnung darf nur über LAU geändert werden.